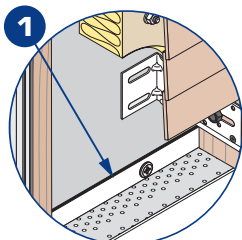


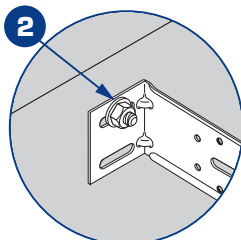


## SOLUTION BARDAGE RAPPORTÉ SUR OSSATURE BOIS - CONFORME AU CSTB 3316 V2

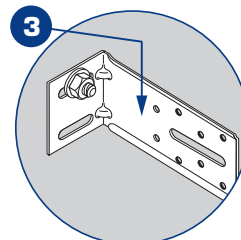
### PRINCIPE DE POSE



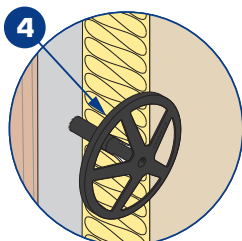
**1 PIED DE BARDAGE**  
Mise en place de la grille antirongeur :  
(profilé de départ pour façade ventilée)



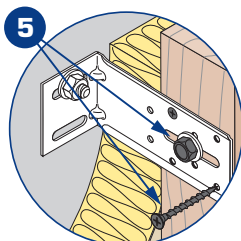
**2 CHOISIR SA FIXATION**  
suivant le matériau support  
(1 Cheville / Équerre)



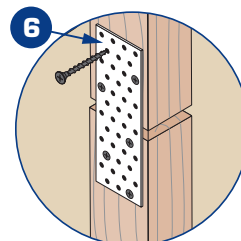
**3 CHOISIR SON ÉQUERRE ISOLCO**  
suivant l'épaisseur de l'isolant  
(1 Équerre tous les 0.81 m<sup>2</sup>)



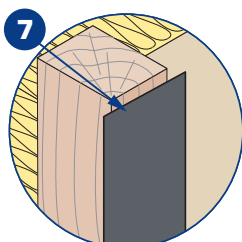
**4 FIXATION DE L'ISOLANT**  
(5 Chevilles / m<sup>2</sup>)



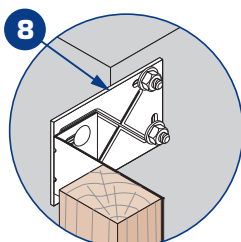
**5 FIXATION DU CHEVRON**  
sur l'équerre à l'aide d'un tirefond  
TH13 et de 2 VBU Shérardisés



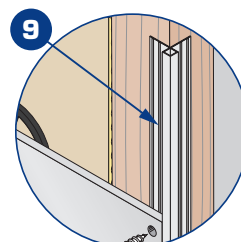
**6 FIXATION DES ÉCLISSES  
D'ABOUTAGE**  
pour les chevrons bois



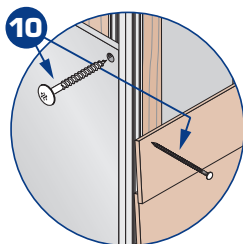
**7 MISE EN PLACE  
DU JOINT VERTICAL**  
(largeur du chevron + 20 mm mini)



**8 PLAQUE D'ANGLE**



**9 PROFILS PVC  
DE BARDAGE**



#### FIXATIONS DE PAREMENTS :

- Vis Torx Panel Bois TB Ø 4,8 x 38 mm - Empreinte Torx n°20  
Tête Bombée Ø 12 mm - Acier Inoxydable A2  
(10 fixations / m<sup>2</sup> - densité variable suivant les Avis Technique)

#### FIXATIONS DE CLINS BOIS :

- Pointes annelées Ø 2,3 x 45 mm - Tête Légèrement Bombée  
Ø tête = 2,5 x Ø Fil - Acier Inoxydable A4  
(18 fixations / m<sup>2</sup> - densité variable suivant les dimensions des clins  
ou DTU 41.2 Revêtements extérieurs en bois)



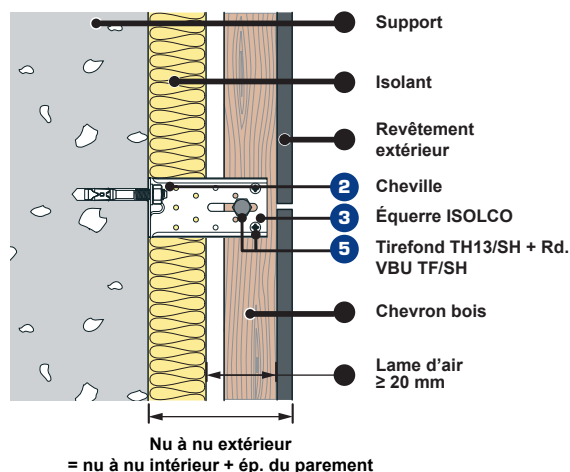
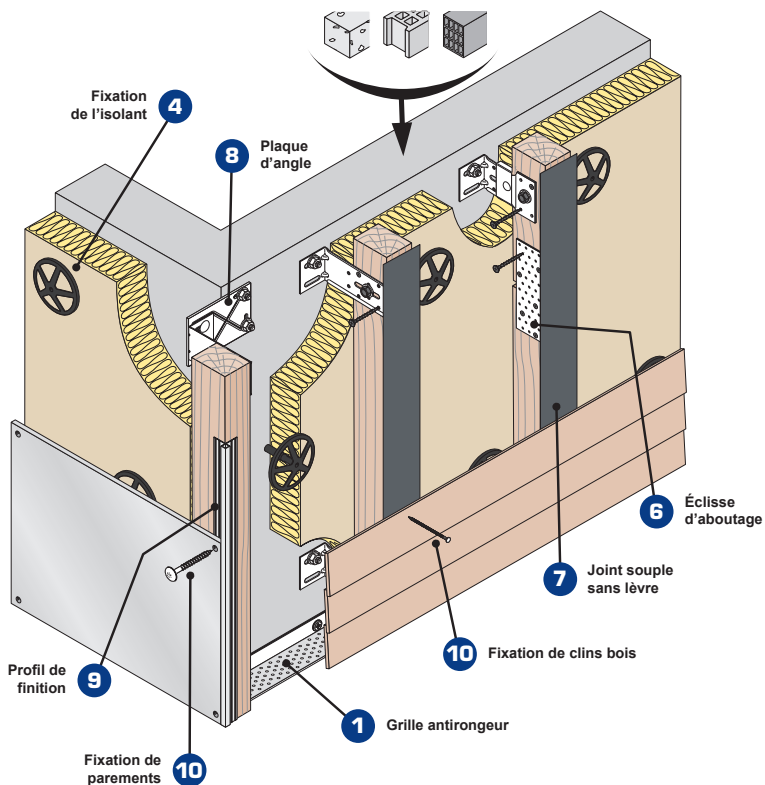
# ETANCO®

Tél : 01 34 80 52 00 - Fax : 01 30 71 01 89 - etanco.eu

# ITE



## SOLUTION BARDAGE RAPPORTÉ SUR OSSATURE BOIS - CONFORME AU CSTB 3316 V2



## DÉFINITION DU BARDAGE RAPPORTÉ

Un système de bardage rapporté est un système de revêtement extérieur pour les parois planes verticales, composé d'une peau et d'une ossature bois. Ce système permet de rapporter la peau devant le mur porteur.

L'ossature est solidaire du mur porteur grâce, généralement, à des pattes équerres.

Le bardage rapporté est utilisé soit dans le cadre de réhabilitation d'ouvrage, soit pour la réalisation d'une isolation thermique par l'extérieur de bâtiments neufs.

## RÉGLEMENTATION

Le présent document a été rédigé selon les exigences les plus généralement retenues en ce qui concerne l'ossature bois associée à des bardages rapportés faisant l'objet d'un Avis Technique ou d'un constat de traditionnalité.

Le document de référence est le suivant :

### Cahier du CSTB 3316 V2

«Ossature bois et isolation thermique des bardages rapportés faisant l'objet d'un Avis Technique ou d'un constat de traditionnalité».

Conditions générales de conception et de mise en œuvre.

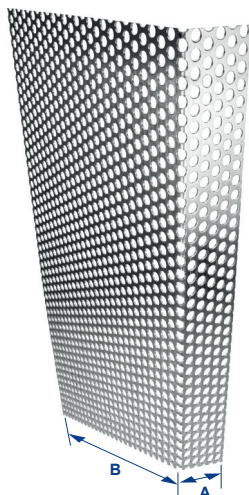




SOLUTION BARDAGE RAPPORTÉ SUR OSSATURE BOIS - CONFORME AU CSTB 3316 V2

## 1- MISE EN PLACE DE LA GRILLE ANTIRONGEUR / PIED DE BARDAGE

### PIED DE BARDAGE & FIXATIONS PAR CHEVILLES À FRAPPER



#### GRILLE ANTIRONGEUR / Alu :

Longueur 2,5 mètres

Matière : Aluminium

A	B	Cond.	Code
40	100	2,5 m	668 090
40	120	2,5 m	668 091
40	140	2,5 m	668 092
40	160	2,5 m	668 093
40	180	2,5 m	668 094
40	200	2,5 m	668 095
40	220	2,5 m	668 096

- Autres matières et largeurs sur demande
- Profilé de départ pour façade ventilée



#### TAP-LARGE :

Matière : Cheville Polyamide PA6

Vis Acier classe 5.8 zingué  $\geq 5 \mu\text{m}$



POZIDRIV n°2



TAP-LARGE	$\varnothing / t_{\text{fix}} \times L$	Cond.	Code
	6 / 10 x 40	200	359 130 000

- **Usage prévu :** Matériaux pleins, béton fissuré et non fissuré  
Matériaux creux avec essais préalables - Applications risques élevés
- CdC n° NX 0227 accepté par SOCOTEC et ATE n° 10/0190 (ETAG 014)
- Fiche technique sur demande
- **Définition du produit :**
  - Cheville prémontée à frapper
  - Pose rapide pour fixations en série
  - Montage au travers
  - Démontage possible au tournevis empreinte Pozidriv n°2
  - Température de pose  $\geq 5^\circ\text{C}$



#### TAPCO GE :

Matière : Cheville Polyamide

Vis Acier classe 5.8 zingué  $\geq 5 \mu\text{m}$



POZIDRIV n°2

TAPCO GE	$\varnothing / t_{\text{fix}} \times L$	Cond.	Code
	6 / 5 x 35	200	359 908 000

- **Usage prévu :** Matériaux pleins, béton fissuré et non fissuré  
Matériaux creux avec essais préalables - Applications risques élevés
- Fiche technique sur demande
- **Définition du produit :**
  - **Spéciale grande expansion pour matériaux fragiles**
  - Cheville prémontée à frapper
  - Pose rapide pour fixations en série
  - Démontage possible au tournevis empreinte Pozidriv n°2
  - Température de pose  $\geq 5^\circ\text{C}$



# ETANCO®

Tél : 01 34 80 52 00 - Fax : 01 30 71 01 89 - etanco.eu

# ITE



SOLUTION BARDAGE RAPPORTÉ SUR OSSATURE BOIS - CONFORME AU CSTB 3316 V2

## 2- CHOISIR SA FIXATION SUIVANT LE MATÉRIAU SUPPORT

### GOUJON À EXPANSION POUR BÉTON NON FISSURÉ



#### BARACO FM-753 / Zn :

Goujon d'ancrage - Matière : Acier zingué  $\geq 5 \mu\text{m}$



BARACO FM-753	M / t <sub>fix</sub> x L	Cond.	Code
	8 / 7 x 65	100	344 041 000

- Agrément Technique Européen ETA 01/0014 (M6 à M16)  
Option 7, méthode A (Zinguée)
- Usage prévu : béton non fissuré - Applications pour charges lourdes
- Définition du produit :
  - Cheville de sécurité type goujon d'expansion par vissage
  - Sécurité de pose : cheville auto-expansive
  - Livraison montée
- Béton fissuré : BARACO FM-753 CRACK / In A4 - M8 / 4 X 68 - Code : 344 282 000



### CHEVILLE À EXPANSION 3 SEGMENTS POUR MAÇONNERIE PLEINE



#### MP3-S / Zn :

Cheville métallique + vis TH - Matière : Acier classe 8.8 zingué  $\geq 5 \mu\text{m}$



MP3-S	M / t <sub>fix</sub> x L	Cond.	Code
+ Vis TH	8 / 10 x 50	50	359 514 000

- Agrément Technique Européen :
  - ETA 09/0067 (M6 à M12) option 7, méthode A (zingué)
  - ETA 10/0074 (M6 à M12) partie 6 (zingué)
- Usage prévu : Matériaux pleins et creux avec essais préalables
- Définition du produit :
  - Cheville multi-matériaux
  - Cheville livrée prémontée
  - Sécurité : fixation auto-expansive
  - Fixation non traversante



# ETANCO®

Tél : 01 34 80 52 00 - Fax : 01 30 71 01 89 - etanco.eu

# ITE