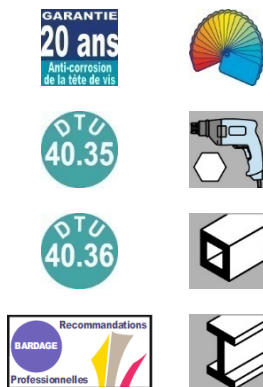


## ZACROVIS 12 DF TH8 - 2C - Ø 5,5 x L



### DÉFINITION DU PRODUIT

- Vis autoperceuse Ø 5,5 mm.
- Tête Hexagonale 6 pans de 8 mm ZAMAC.
- Tête naturelle ou laquée.
- Peut être montée avec une rondelle VULCA.
- Pas de 1 mm.
- Pointe foret.
- Double filet permettant d'éviter l'affaissement du bac ou du panneau sandwich.

### DOMAINE D'APPLICATION

- Couverture : Fixation de bacs acier, aluminium ou panneaux sandwichs en sommet de nervure sur charpente métallique.
- Bardage : Fixation de panneaux sandwichs sur ossature acier.
- Capacité de perçage (CP) : 4 à 12 mm d'acier.
- Le surmoulage ZAMAC permet un fort couple de serrage.

### MATIÈRE & REVÊTEMENT

#### Matière :

- Corps de la vis : Acier traité.
- Tête de la vis : ZAMAC (Zinc / Aluminium)
- Rondelle VULCA : Acier inoxydable (VI) + EPDM (Éthylène Propylène Diène Monomère)

#### Revêtement :

- Vis : SUPRACOAT 2C - Épaisseur ≥ 12 µm suivant la norme ISO 4042.

#### Laquage :

- Peinture époxy, polyester ou polyuréthane (large panel de coloris disponible).
- Épaisseur de laquage suivant FT 4453.
- Le revêtement de couleur ne confère qu'un caractère esthétique. Il ne préjuge pas des tenues mécaniques nominales. En cas de dégradation du revêtement, ce produit conserve sa performance et ne déroge pas à la fonction principale pour laquelle il est destiné.

#### Résistance à la corrosion :

- Par test Kesternich selon la norme NF EN ISO 22479 :  
Résiste à 15 cycles sans apparition de rouille rouge.
- Par test au brouillard salin selon la norme NF EN ISO 9227 :  
Aucune trace de rouille rouge après 500 heures.
- Garantie à la corrosion :  
Tête ZAMAC garantie 20 ans contre la corrosion.

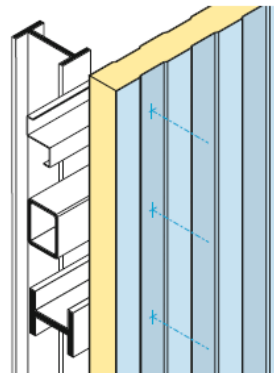
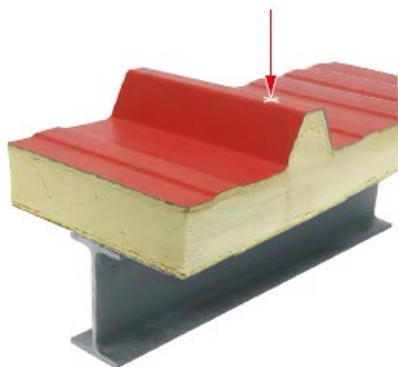
Date d'enregistrement : 24/10/2025 - Indice A

LR ETANCO est membre adhérent de :

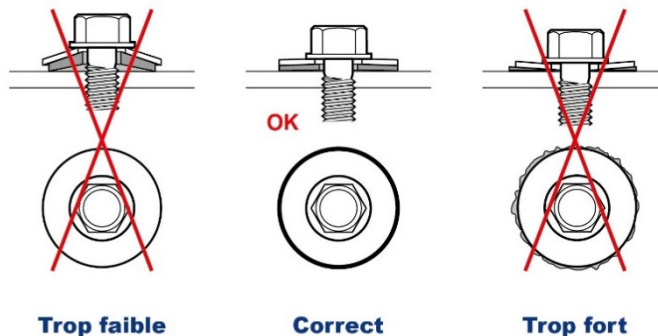


LR ETANCO - Parc les Érables - Bât. 1 - 66 Route de Sartrouville  
78231 Le Pecq Cedex France - [www.etanco.eu](http://www.etanco.eu)  
Tél : 01 34 80 52 00 - [commercial.france@etanco.fr](mailto:commercial.france@etanco.fr)

## MISE EN ŒUVRE



- L'assemblage se fait à l'aide d'une visseuse FEIN ASCM 18-4 QM AS avec limiteur de couple et jauge de profondeur muni d'une douille de vissage à empreinte hexagonale six pans creux de 8 mm.



### Machines non autorisées :

Les boulonneuses, clés à chocs, visseuses à choc ne sont pas adaptées aux travaux d'assemblage et sont strictement interdites à l'utilisation.

### Outils de pose conseillés :

- Coffret visseuse à batterie FEIN ASCM 18-4 QM AS + 2 batteries et 1 chargeur (code : 321 688).
- Butée de profondeur pour FEIN ASCM 18-4 QM AS (code : 321 686).
- Ensemble 3<sup>ème</sup> Main pour vis TH8 (code : 320 153).
- Douille monobloc à empreinte hexagonale six pans creux de 8 mm Lg 65 mm (code : 323 500).

### Produits associés :

- Cavaliers de couverture (Voir Fascicule Couverture – Bacs nervurés – Accessoires de fixation en sommet de nervure)
- Rondelles et coupelles (Voir Fascicule Couverture – Bacs nervurés – Accessoires de fixation en sommet de nervure)
- Pontets (Voir Fascicule Couverture – Bacs nervurés – Accessoires de fixation en sommet de nervure)
- Closoirs (Voir Fascicule Couverture – Bacs nervurés – Accessoires de couvertures spécifiques)
- Compléments d'étanchéité (Voir Fascicule Couverture – Bacs nervurés – Accessoires de couvertures spécifiques)

## PERFORMANCES

Propriétés mécaniques de l'EPDM de la rondelle VULCA :

- Dureté : 60 ± 5 DIDC.

Temps de perçage :

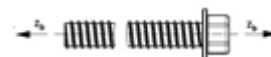
- Matériaux testés : Acier de construction S355 JR.
- Outillage utilisé : Visseuse FEIN ASCM 18-4 QM AS avec limiteur de couple et jauge de profondeur.

Test de perçage	Unité	Ø 5,5
Temps de perçage	sec/mm	< 2
Vitesse de rotation	RPM	2000 *
Charge axiale	daN	20

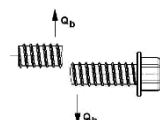
(\*) Réelle sous charge : 1800 trs/min

Résistances caractéristiques :

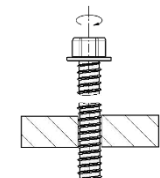
- Résistance caractéristique à la traction :  $\bar{x} = 1176 \text{ daN}$



- Résistance caractéristique au cisaillement - 0,6 x Rm :  $\bar{x} = 706 \text{ daN}$

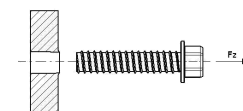


- Résistance caractéristique à la torsion :  $\bar{x} = 10 \text{ Nm}$



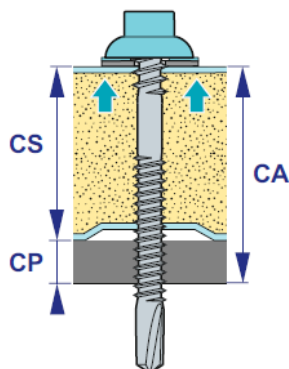
- Résistances à l'arrachement (Pk) conformément à la norme NF P 30-310 :

Épaisseur du support Acier	Pk en daN
S235 - 4 mm	707
S235 - 6 mm	985
S235 - 8 mm	1280*
S235 - 10 mm	1280*
S235 - 12 mm	1280*



\* Rupture de la fixation  
Les valeurs indiquées n'intègrent pas de coefficients de sécurité

## DIMENSIONS & CODES



Ø x L (mm)	CP (mm)	CS mini (mm)	CA maxi (mm)	Ø VULCA (mm)	Empreinte	Cond.	Code Tête naturelle	Code Tête laquée
5,5 x 75	4 à 12	31	55	-	TH8	100	555 214	555 280
5,5 x 75 + VI 19	4 à 12	29	53	19	TH8	100	555 215	555 216
5,5 x 90	4 à 12	42	70	-	TH8	100	555 217	555 282
5,5 x 90 + VI 19	4 à 12	40	68	19	TH8	100	555 218	555 219
5,5 x 105	4 à 12	52	85	-	TH8	100	555 220	555 284
5,5 x 105 + VI 19	4 à 12	50	83	19	TH8	100	555 221	555 222
5,5 x 120	4 à 12	67	100	-	TH8	100	555 223	555 286
5,5x120 + VI 19	4 à 12	65	98	19	TH8	100	555 224	555 225
5,5 x 145	4 à 12	82	125	-	TH8	100	555 226	555 288
5,5 x 145 + VI 19	4 à 12	80	123	19	TH8	100	555 227	555 228
5,5 x 185	4 à 12	112	165	-	TH8	100	555 230	555 290
5,5 x 185 + VI 19	4 à 12	110	163	19	TH8	100	555 231	555 232
5,5 x 235	4 à 12	152	215	-	TH8	100	555 235	555 292
5,5 x 235 + VI 19	4 à 12	150	213	19	TH8	100	555 236	555 237

Ø : Diamètre nominal - L : Longueur - CP : Capacité de perçage - CS<sub>mini</sub> : Capacité de serrage minimum - CA<sub>maxi</sub> : Capacité d'assemblage maximum - Cond. : Conditionnement

**CONFORMITÉ**

- Conforme au NF DTU 40.35 : Couverture en plaques nervurées issues de tôles d'acier revêtues.
- Conforme au NF DTU 40.36 : Couverture en plaques nervurées d'aluminium prélaqué ou non.
- Conforme aux recommandations professionnelles RAGE : BARDAGES en acier protégé et en acier inoxydable.
- Les résistances caractéristiques sont issues d'essais réalisés par le laboratoire LR ETANCO.
- Réaction au feu : A1 suivant NF EN 13501-1 (uniquement pour la vis).

**MARQUAGE & ÉTIQUETAGE**

- Sur conditionnement naturel : ZACROVIS 12 DF TH8 / 2C - Ø 5,5 x L + CODE.
- Sur conditionnement naturel avec rondelle inox : ZACROVIS 12 DF TH8 / 2C - Ø 5,5 x L + VI Ø + CODE.
- Sur conditionnement laqué : ZACROVIS 12 DF TH8 / 2C - Ø 5,5 x L + COULEUR + CODE.
- Sur conditionnement laqué avec rondelle inox : ZACROVIS 12 DF TH8 / 2C - Ø 5,5 x L + VI Ø + COULEUR + CODE.

**CONTRÔLE QUALITÉ**

- Système de management de la qualité certifié ISO 9001 suivant certificat en vigueur.

**NOTA**

Les renseignements contenus dans ce document sont donnés de bonne foi, uniquement dans un souci d'information générale. Ils reflètent l'état de nos connaissances au moment de leur rédaction. Les possibilités d'utilisation de nos produits étant nombreuses, et pouvant être hors de notre contrôle, notre responsabilité ne saurait en aucun cas être engagée en cas de mauvaise utilisation de nos produits. Les renseignements donnés ne peuvent être considérés que comme une suggestion d'utilisation sans tenir compte des brevets existants, ni des prescriptions légales ou réglementaires, nationales ou locales. L'acheteur est tenu de vérifier si la détention ou l'utilisation de nos produits est soumise sur son territoire à des règles particulières, notamment en matière publique, d'hygiène et de sécurité des travailleurs et des consommateurs. Il assume également seuls les devoirs d'information et de conseil auprès de l'utilisateur final. Le non-respect éventuel de ces réglementations, prescriptions et devoirs ne peut en aucun cas engager notre responsabilité

**Date d'enregistrement : 24/10/2025 - Indice A**

LR ETANCO est membre adhérent de :

LR ETANCO - Parc les Érables - Bât. 1 - 66 Route de Sartrouville  
78231 Le Pecq Cedex France - [www.etanco.eu](http://www.etanco.eu)Tél : 01 34 80 52 00 - [commercial.france@etanco.fr](mailto:commercial.france@etanco.fr)