

MARCOVIS FM-X5S ACIER INOXYDABLE – TH – CL TH – Ø10xL



DÉFINITION DU PRODUIT

- Cheville métalloplastique courte multi-expansions
- Vissage en douceur (faible couple de serrage)
- Nylon extra-flexible haute qualité
- Livrée assemblée (cheville + vis)

DOMAINE D'APPLICATION

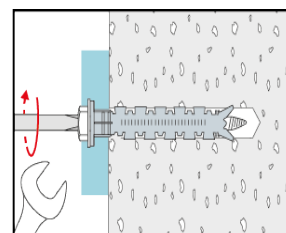
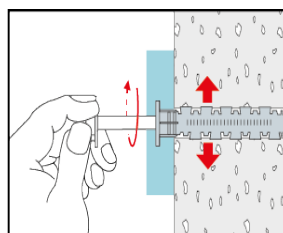
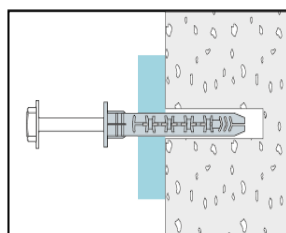
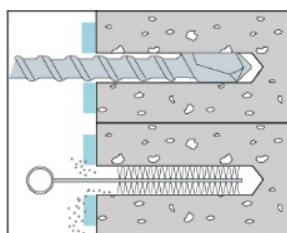
- Cheville pour béton non fissuré, béton cellulaire, maçonnerie pleine et maçonnerie creuse
- Application pour charge légère
- Structure soumise à une ambiance extérieur ou intérieure sans condition agressive particulière

MATIÈRE & REVÊTEMENT

Matière :

- Vis en acier Inox A4-50
- Cheville en polyamide PA6 suivant ISO 1874

MISE EN ŒUVRE



- Température minimum de mise en œuvre : $\geq -20\text{ °C}$
- Température maximum de mise en œuvre : $\leq +40\text{ °C}$

* Essais préalables

PERFORMANCES

Charge de service en traction N et en cisaillement V^(#) :

MARCOVIS FM-X5S DANS LE BÉTON				Ø10
(Perçage avec percussion)		h _{nom}	(mm)	50
Béton ≥ C20/25 - NF EN 206+A2	Traction	N	(daN)	100
Béton ≥ C20/25 - NF EN 206+A2	Cisaillement	V	(daN)	114

MARCOVIS FM-X5S DANS LE PARPAING CREUX				Ø10
(perçage sans percussion)		h _{nom}	(mm)	50
Parpaing creux - NF EN 771-1	Traction	N	(daN)	12
Parpaing creux - NF EN 771-1	Cisaillement	V	(daN)	12

MARCOVIS FM-X5S DANS LE PARPAING PLEIN				Ø10
(perçage avec percussion)		h _{nom}	(mm)	50
Parpaing plein - NF EN 771-3	Traction	N	(daN)	71
Parpaing plein - NF EN 771-3	Cisaillement	V	(daN)	71

MARCOVIS FM-X5S DANS LA BRIQUE PLEINE				Ø10
(perçage avec percussion)		h _{nom}	(mm)	50
Brique pleine - NF EN 771-1	Traction	N	(daN)	71
Brique pleine - NF EN 771-1	Cisaillement	V	(daN)	71

MARCOVIS FM-X5S DANS LA BRIQUE CREUSE				Ø10
(perçage sans percussion)		h _{nom}	(mm)	50
Brique creuse - NF EN 771-3	Traction	N	(daN)	30
Brique creuse - NF EN 771-3	Cisaillement	V	(daN)	30

(#) $N = N_1 / \gamma_M$ avec $\gamma_M = 6,0$ – $N = N_{Rd} / \gamma_{Mc}$ avec $\gamma_{Mc} = 1,4$ $V = V_1 / \gamma_M$ avec $\gamma_M = 6,0$ – $V = V_{Rd} / \gamma_{Mc}$ avec $\gamma_{Mc} = 1,4$

N₁ : moyenne des essais en traction réalisés par le laboratoire LR ETANCO – **N_{Rd}** : charge ultime ou design – **γ_M** et **γ_{Mc}** : coefficients partiels de sécurité
V₁ : moyenne des essais en cisaillement réalisés par le laboratoire LR ETANCO – **V_{Rd}** : charge ultime ou design – **γ_M** et **γ_{Mc}** : coefficients partiels de sécurité

Distance au bord minimum C_{min} et entraxe minimum S_{min} :

MARCOVIS FM-X5S DANS LE BÉTON ET LES MAÇONNERIES				Ø10
		h _{nom}	(mm)	50
Béton et maçonneries		S _{min}	(mm)	75
Béton et maçonneries		C _{min}	(mm)	90

Date d'enregistrement : 30/07/2021 – Indice A

LR ETANCO est membre adhérent de :



LR ETANCO - Parc les Érables - Bât. 1 - 66 Route de Sartrouville
 78231 Le Pecq Cedex - France - www.etanco.eu

Tél : 01 34 80 52 00 – commercial.france@etanco.fr

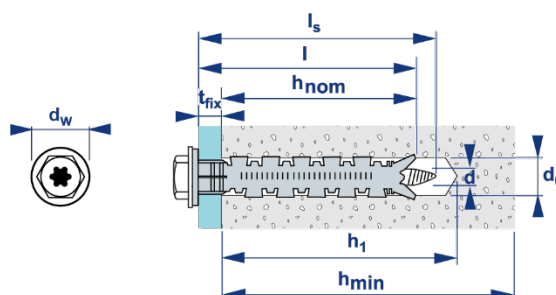
Moment de flexion admissible $M^{(##)}$:

VIS SPÉCIALE MARCOVIS FM-X5S			Ø10
Béton, béton cellulaire, maçonneries pleines et maçonneries creuses	M	(N.m)	9

(##) $M = M_{Rd} / \gamma_M$ avec $\gamma_M = 1,4$ - $M_{Rd} = M_{Rk,s} / \gamma_{Ms}$ avec $\gamma_{Ms} = 1,25$

M_{Rd} : moment ultime ou design - $M_{Rk,s}$: moment caractéristique - γ_M et γ_{Ms} : coefficients partiels de sécurité

DIMENSIONS ET CODES



MARCOVIS FM-X5S TH	d ₀ (mm)	t _{fix} (mm)	l (mm)	h ₁ (mm)	h _{nom} (mm)	h _{min} (mm)	d _f (mm)	d _w (mm)	d (mm)	L _s (mm°)	TH Torx	Code
Ø10x60	10	10	60	60	50	100	10,5	19	6	65	TH13	360 640
Ø10x80		30	80							85	Tx40	360 644

MARCOVIS FM-X5S CL TH	d ₀ (mm)	t _{fix} (mm)	l (mm)	h ₁ (mm)	h _{nom} (mm)	h _{min} (mm)	d _f (mm)	d _w (mm)	d (mm)	L _s (mm)	TH Torx	Code
Ø10x60	10	10	60	60	50	100	10,5	19	6	65	TH13	360 620
Ø10x80		30	100							85	Tx40	360 624

d : diamètre de la vis - t_{fix} : épaisseur maxi de l'élément à fixer - l : longueur de la cheville - d₀ : diamètre de perçage - h₁ : profondeur mini. de perçage du support - h_{nom} : profondeur minimum de mise en œuvre - h_{min} : épaisseur min. du support - d_f : diamètre du trou de passage - d_w : diamètre de la tête de vis - L_s : longueur de la vis

CONFORMITÉ

- En l'absence de marquage CE, les charges de service sont issues d'essais réalisés par le laboratoire LR ETANCO sur des matériaux supports couramment utilisés dans le bâtiment
- LR ETANCO vous recommande la réalisation d'essais sur chantier pour évaluer le comportement de la cheville dans un matériau support dont les caractéristiques ne sont pas connues

MARQUAGE - ÉTIQUETAGE

- MARCOVIS FM-X5S IN + TH ou CL TH + Ø x Longueur + CODE

Date d'enregistrement : 30/07/2021 - Indice A

LR ETANCO est membre adhérent de :

LR ETANCO - Parc les Érables - Bât. 1 - 66 Route de Sartrouville

78231 Le Pecq Cedex - France - www.etanco.eu

Tél : 01 34 80 52 00 - commercial.france@etanco.fr

CONTRÔLE QUALITÉ

- Système de management de la qualité certifié ISO 9001 suivant certificat en vigueur

NOTA

Les renseignements contenus dans ce document sont donnés de bonne foi, uniquement dans un souci d'information générale. Ils reflètent l'état de nos connaissances au moment de leur rédaction. Les possibilités d'utilisation de nos produits étant nombreuses, et pouvant être hors de notre contrôle, notre responsabilité ne saurait en aucun cas être engagée en cas de mauvaise utilisation de nos produits. Les renseignements donnés ne peuvent être considérés que comme une suggestion d'utilisation sans tenir compte des brevets existants, ni des prescriptions légales ou réglementaires, nationales ou locales. L'acheteur est tenu de vérifier si la détention ou l'utilisation de nos produits est soumise sur son territoire à des règles particulières, notamment en matière publique, d'hygiène et de sécurité des travailleurs et des consommateurs. Il assume également seuls les devoirs d'information et de conseil auprès de l'utilisateur final. Le non-respect éventuel de ces réglementations, prescriptions et devoirs ne peut en aucun cas engager notre responsabilité.

Date d'enregistrement : 30/07/2021 - Indice A

LR ETANCO est membre adhérent de :



Affix



EVOLIS
membre de la FIM

LR ETANCO - Parc les Érables - Bât. 1 - 66 Route de Sartrouville
78231 Le Pecq Cedex - France - www.etanco.eu

Tél : 01 34 80 52 00 - commercial.france@etanco.fr