

## INSERT TARAUDÉ À SERTIR TÊTE FRAISÉE CRANTÉE SOUS TÊTE INA2



### DÉFINITION DU PRODUIT

- L'insert taraudé à sertir permet d'assembler plusieurs éléments.

### DOMAINE D'APPLICATION

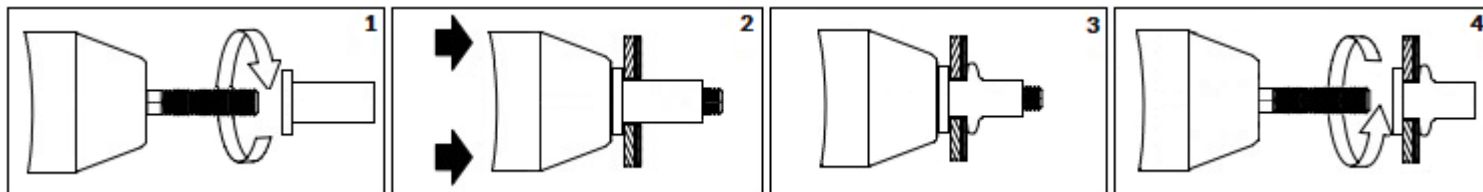
- Fixation de pièces porteuses sur un support métallique dans le cas où un assemblage boulonné traversant s'avère impossible.

### MATIÈRE

- Acier inoxydable austénitique A2 (AISI 304) - 1.4301 selon la norme NF EN 10088.

### MISE EN ŒUVRE

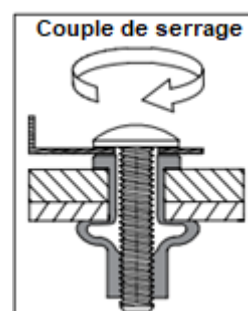
1. Vissage de l'insert sur la pince.
2. Insertion de l'insert dans le support.
3. Sertissage.
4. Dévissage.



- Pince à main conseillée pour la pose d'insert taraudé (Code : 271 519)

Couple de serrage :

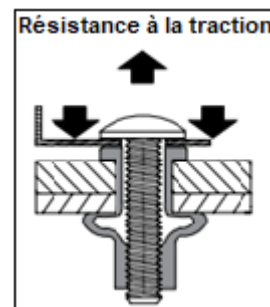
Ø	Couple de serrage (Nm)
M4	7,0
M5	14,0
M6	22,0
M8	32,0
M10	54,0



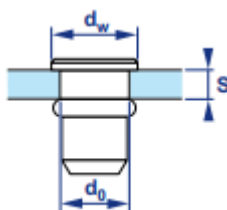
## PERFORMANCE

Résistance à la traction :

Ø	Force de traction (daN)
M4	620
M5	1 160
M6	1 630
M8	1 880
M10	3 980



## DIMENSIONS & CODES



Ø x Lg (mm)	d <sub>w</sub> (mm)	S <sub>mini</sub> (mm)	S <sub>maxi</sub> (mm)	D <sub>0</sub> (mm)	Codes
M4x11,5	8,50	1,50	3,50	6	271 545
M5x13,5	9,50	1,50	4,00	7	271 546
M6x16	11,50	1,50	4,00	9	271 547
M8x19	13,50	2,00	4,50	11	271 548
M10x21	15,50	1,50	4,50	13	271 549

D<sub>w</sub> : Diamètre collerette - S<sub>mini</sub> : Épaisseur nominale à sertir minimum - S<sub>maxi</sub> : Épaisseur nominale à sertir maximum - D<sub>0</sub> : Diamètre de perçage du support conseillé, valeur donnée à titre indicatif

## MARQUAGE - ÉTIQUETAGE

- Sur conditionnement : INSERT TARAUDE A SERTIR TF INA2 + Dimensions + Code.

## CONTRÔLE QUALITÉ

- Système de management de la qualité certifié ISO 9001 suivant certificat en vigueur.

## NOTA

Les renseignements contenus dans ce document sont donnés de bonne foi, uniquement dans un souci d'information générale. Ils reflètent l'état de nos connaissances au moment de leur rédaction. Les possibilités d'utilisation de nos produits étant nombreuses, et pouvant être hors de notre contrôle, notre responsabilité ne saurait en aucun cas être engagée en cas de mauvaise utilisation de nos produits. Les renseignements donnés ne peuvent être considérés que comme une suggestion d'utilisation sans tenir compte des brevets existants, ni des prescriptions légales ou réglementaires, nationales ou locales. L'acheteur est tenu de vérifier si la détention ou l'utilisation de nos produits est soumise sur son territoire à des règles particulières, notamment en matière publique, d'hygiène et de sécurité des travailleurs et des consommateurs. Il assume également seuls les devoirs d'information et de conseil auprès de l'utilisateur final. Le non-respect éventuel de ces réglementations, prescriptions et devoirs ne peut en aucun cas engager notre responsabilité.

Date d'enregistrement : 12/02/2026 - Indice C

LR ETANCO est membre adhérent de :