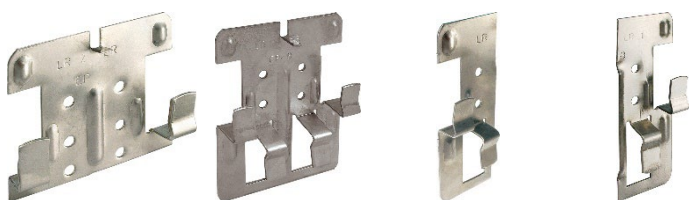


PAT'AGRAFE PR65 INOX A2 DÉPART/ARRIVÉE - CENTRALE - DEMI GAUCHE - DEMI DROITE



PAT'AGRAFE
PR65
DÉPART/ARRIVÉE

PAT'AGRAFE
PR65
CENTRALE

PAT'AGRAFE
PR65
DEMI-GAUCHE

PAT'AGRAFE
PR65
DEMI-DROITE

DÉFINITION DU PRODUIT

- PAT'AGRAFE PR65 ép. 10/10^{ème} mm découpée - emboutie.
- Plaquette avec pattes de maintien profilée à l'épaisseur du carreau de façade et patte de centrage.

DOMAINE D'APPLICATION

- Pour la fixation de carreaux de façade d'épaisseur 8 et 11 mm sur des profils aluminium ou des ossatures bois.
- PAT'AGRAFE PR65 pour carreaux autres épaisseurs sur demande, nous consulter.

MATIÈRE & REVÊTEMENT

Matière :

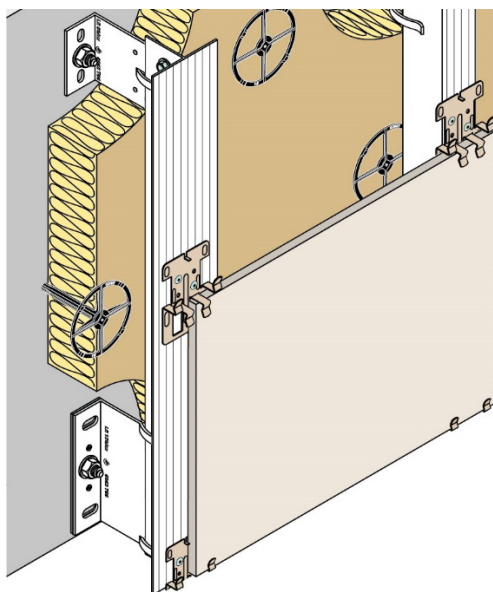
- Acier inoxydable austénitique A2 (AISI 304) - 1.4301 suivant la norme NF EN 10088.

Laquage :

- Peinture époxy, polyester ou polyuréthane (large panel de coloris disponible)
- Épaisseur de laquage suivant FT 4453.
- Le revêtement de couleur ne confère qu'un caractère esthétique. Il ne préjuge pas des tenues mécaniques nominales. En cas de dégradation du revêtement, ce produit conserve sa performance et ne déroge pas à la fonction principale pour laquelle il est destiné.

MISE EN ŒUVRE

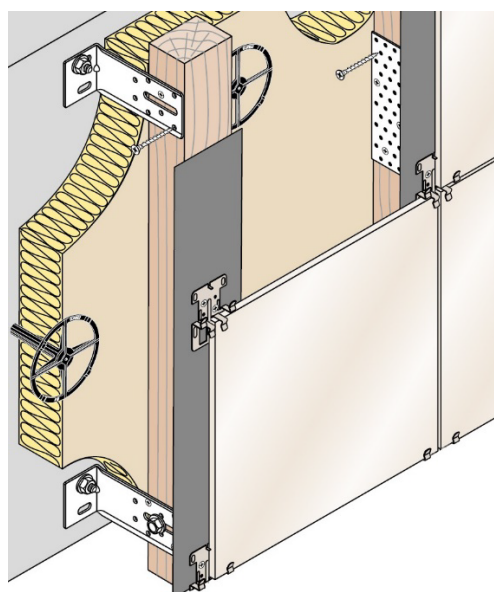
Système d'ossature aluminium



Produits associés :

- Rivet tout inox A2 Ø4x8 mm (code : 273 490)
- Foret acier HSS Ø4,2x75 mm (code : 281 991)

Système d'ossature bois



Produit associé :

- VBU TF Pz2 inox A2 Ø4x30 mm (code : 30 065)

Date d'enregistrement : 06/11/2023 - Indice A

LR ETANCO est membre adhérent de :



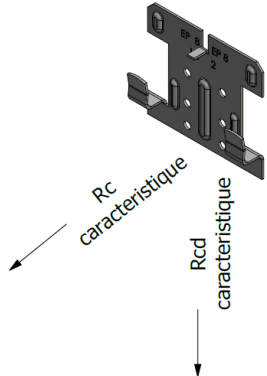
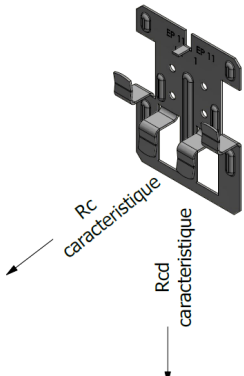
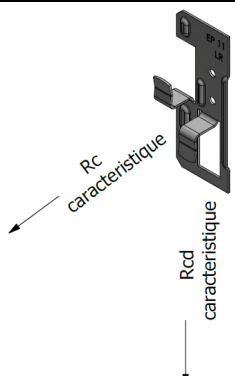
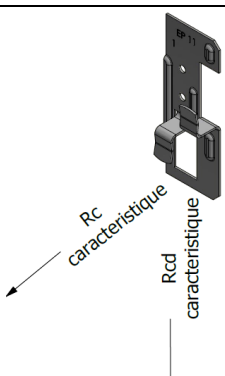
LR ETANCO - Parc les Érables - Bât. 1 - 66 Route de Sartrouville

78231 Le Pecq Cedex France - www.etanco.eu

Tél : 01 34 80 52 00 - commercial.france@etanco.fr

PERFORMANCES

Résistances caractéristiques :

Résistances caractéristiques aux charges verticales $R_{cd} \leq 0.2\text{mm}$ (daN)	Résistances caractéristiques aux charges horizontales R_c 1mm (daN)	
≥ 25	≥ 30	
≥ 25	≥ 30	
≥ 25	≥ 30	
≥ 25	≥ 30	

Date d'enregistrement : 06/11/2023 - Indice A

LR ETANCO est membre adhérent de :

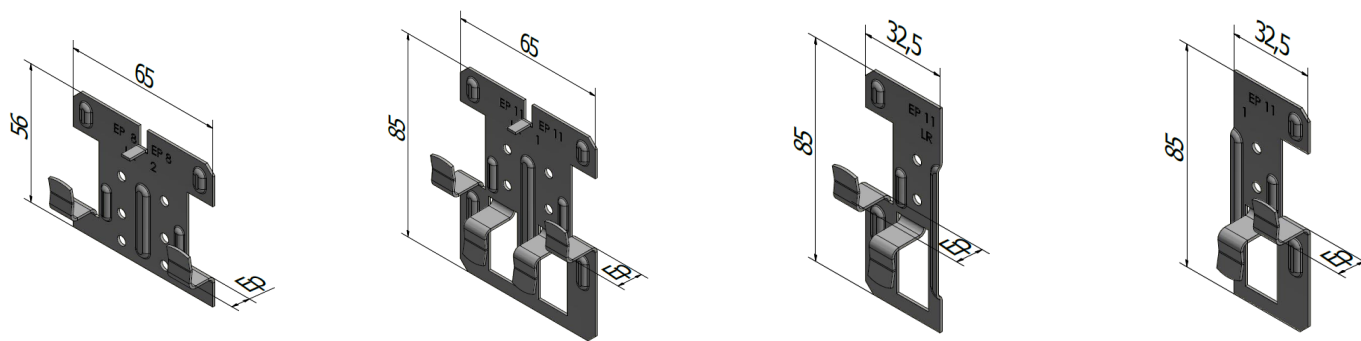


LR ETANCO - Parc les Érables - Bât. 1 - 66 Route de Sartrouville

78231 Le Pecq Cedex France - www.etanco.eu

Tél : 01 34 80 52 00 - commercial.france@etanco.fr

DIMENSIONS & CODES



Modèle	Ép. (mm)	Code	
		Naturel	Laqué*
PAT'AGRAFE PR65 DÉPART & ARRIVÉE	8	366 840	366 845
PAT'AGRAFE PR65 DÉPART & ARRIVÉE	11	366 624	366 625
PAT'AGRAFE PR65 CENTRALE	8	366 810	366 815
PAT'AGRAFE PR65 CENTRALE	11	366 564	366 565
PAT'AGRAFE DEMI-GAUCHE	8	366 820	366 825
PAT'AGRAFE DEMI-GAUCHE	11	366 584	366 585
PAT'AGRAFE DEMI-DROITE	8	366 830	366 835
PAT'AGRAFE DEMI-DROITE	11	366 604	366 605

(*) Laquage complet de la pièce : Toutes teintes

Ép. : Épaisseur du carreau

CONFORMITÉ

- Conforme à l'Avis Technique 2.2/11-1454_V2 de bardage rapporté RF.CERAM.
- Les résistances caractéristiques sont issues d'essais réalisés par le laboratoire LR ETANCO.
- Réaction au feu : A1 suivant NF EN 13501-1.

MARQUAGE & ÉTIQUETAGE

- Sur conditionnement : PAT'AGRAFE PR65 DEP/ARR + ÉPAISSEUR + CODE.
- Sur conditionnement : PAT'AGRAFE PR65 DEP/ARR + ÉPAISSEUR + COULEUR + CODE.
- Sur conditionnement : PAT'AGRAFE PR65 CENTRE + ÉPAISSEUR + CODE.
- Sur conditionnement : PAT'AGRAFE PR65 CENTRE + ÉPAISSEUR + COULEUR + CODE.
- Sur conditionnement : PAT'AGRAFE PR65 1/2 GAUCHE + ÉPAISSEUR + CODE.
- Sur conditionnement : PAT'AGRAFE PR65 1/2 GAUCHE + ÉPAISSEUR + COULEUR + CODE.
- Sur conditionnement : PAT'AGRAFE PR65 1/2 DROITE + ÉPAISSEUR + CODE.
- Sur conditionnement : PAT'AGRAFE PR65 1/2 DROITE + ÉPAISSEUR + COULEUR + CODE.

CONTRÔLE QUALITÉ

- Système de management de la qualité certifié ISO 9001 suivant certificat en vigueur.

NOTA

Les renseignements contenus dans ce document sont donnés de bonne foi, uniquement dans un souci d'information générale. Ils reflètent l'état de nos connaissances au moment de leur rédaction. Les possibilités d'utilisation de nos produits étant nombreuses, et pouvant être hors de notre contrôle, notre responsabilité ne saurait en aucun cas être engagée en cas de mauvaise utilisation de nos produits. Les renseignements donnés ne peuvent être considérés que comme une suggestion d'utilisation sans tenir compte des brevets existants, ni des prescriptions légales ou réglementaires, nationales ou locales. L'acheteur est tenu de vérifier si la détention ou l'utilisation de nos produits est soumise sur son territoire à des règles particulières, notamment en matière publique, d'hygiène et de sécurité des travailleurs et des consommateurs. Il assume également seuls les devoirs d'information et de conseil auprès de l'utilisateur final. Le non-respect éventuel de ces réglementations, prescriptions et devoirs ne peut en aucun cas engager notre responsabilité.

Date d'enregistrement : 06/11/2023 - Indice A

LR ETANCO est membre adhérent de :



LR ETANCO - Parc les Érables - Bât. 1 - 66 Route de Sartrouville

78231 Le Pecq Cedex France - www.etanco.eu

Tél : 01 34 80 52 00 - commercial.france@etanco.fr