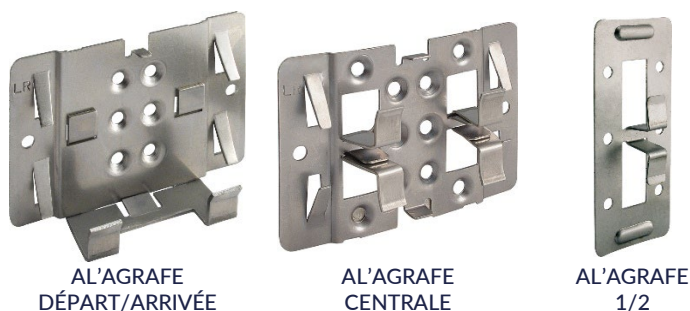


## AL'AGRAFE INOX A2 - DÉPART/ARRIVÉE - CENTRALE - 1/2



### DÉFINITION DU PRODUIT

- AL'AGRAFE ép. 10/10<sup>ème</sup> mm découpée - emboutie.
- Les versions Départ/Arrivée et Centrale se composent d'une base sur laquelle sont clipsés des crochets agrafes de maintien.
- La version 1/2 se compose de crochets agrafes de maintien monobloc.

### DOMAINE D'APPLICATION

- Pour la fixation de carreaux de façade d'épaisseur 10,5 mm sur des profils aluminium ou des ossatures bois.
- AL'AGRAFE pour carreaux autres épaisseurs sur demande, nous consulter.

### MATIÈRE & REVÊTEMENT

#### Matière :

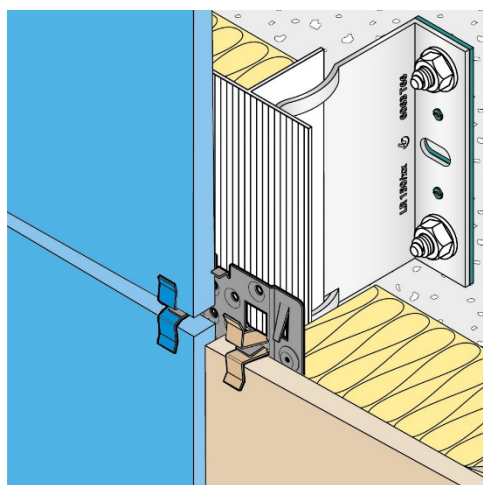
- Acier inoxydable austénitique A2 (AISI 301) - 1.4310 suivant NF EN 10088.

#### Laquage :

- Peinture époxy, polyester ou polyuréthane (Large panel de coloris disponible)
- Épaisseur de laquage suivant FT 4453.
- Le revêtement de couleur ne confère qu'un caractère esthétique. Il ne préjuge pas des tenues mécaniques nominales. En cas de dégradation du revêtement, ce produit conserve sa performance et ne déroge pas à la fonction principale pour laquelle il est destiné.

### MISE EN ŒUVRE

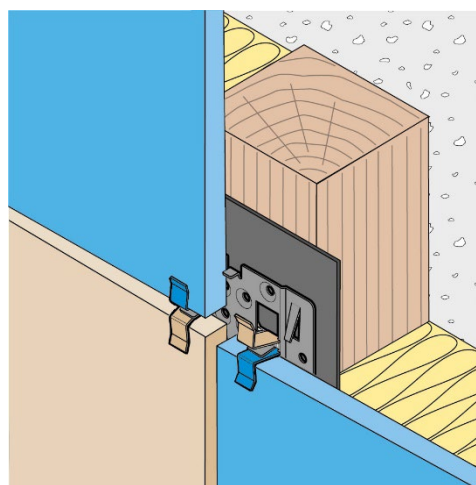
#### Ossature aluminium



#### Produits associés :

- Rivet tout inox A2 Ø4x8 mm (code : 273 490)
- Foret acier HSS Ø4,2x75 mm (code : 281 991)

#### Ossature bois



#### Produits associés :

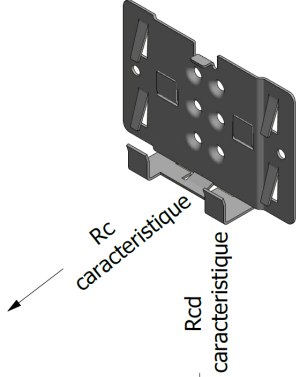
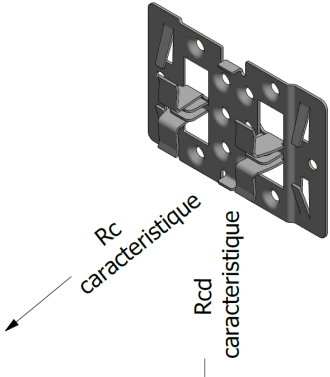
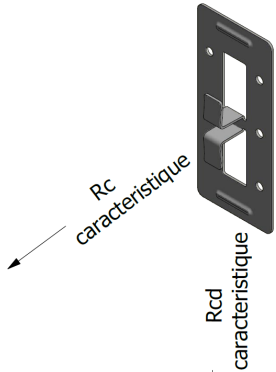
- VBU TF Pz2 inox A2 Ø4x30 mm (code : 30 065)

Date d'enregistrement : 25/04/2024 - Indice B

LR ETANCO est membre adhérent de :

## PERFORMANCES

Résistances caractéristiques :

Résistances caractéristiques aux charges verticales $R_{cd} \leq 0.2\text{mm (daN)}$	Résistances caractéristiques aux charges horizontales $R_c 1\text{mm (daN)}$	
$\geq 25$	$\geq 30$	
$\geq 25$	$\geq 30$	
$\geq 25$	$\geq 30$	

Date d'enregistrement : 25/04/2024 - Indice B

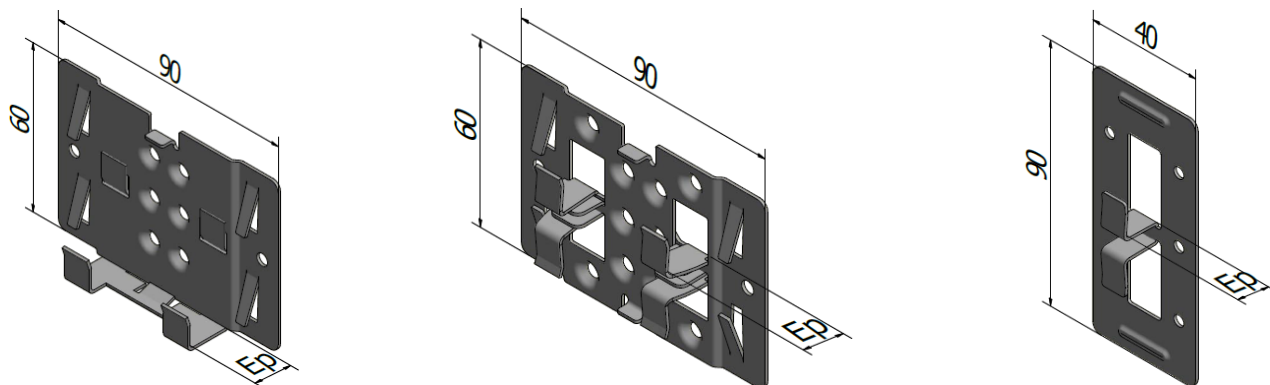
LR ETANCO est membre adhérent de :



LR ETANCO - Parc les Érables - Bât. 1 - 66 Route de Sartrouville  
78231 Le Pecq Cedex France - [www.etanco.eu](http://www.etanco.eu)

Tél : 01 34 80 52 00 - [commercial.france@etanco.fr](mailto:commercial.france@etanco.fr)

## DIMENSIONS & CODES



Modèles montés	ÉP. (mm)	Code	
		Naturel	Laqué
AL'AGRAFE DÉPART & ARRIVÉE MONTÉE (Base + Crochet)	10.5	366 920	366 921*
AL'AGRAFE CENTRALE MONTÉE (Base + Crochet)	10.5	366 940	366 941*
AL'AGRAFE ½ (Monobloc)	10.5	366 952	366 953

(\*) Base laquée noire - Crochet laqué toutes teintes

Modèles non montés	ÉP. (mm)	Code	
		Naturel	Laqué
AL'AGRAFE DÉPART & ARRIVÉE NON MONTÉE (Base seule)	10.5	366 911	366 916
AL'AGRAFE DÉPART & ARRIVÉE NON MONTÉE (Crochet agrafe)	10.5	366 913	366 917
AL'AGRAFE CENTRALE NON MONTÉE (Base seule)	10.5	366 931	-
AL'AGRAFE CENTRALE NON MONTÉE (Crochet agrafe)	10.5	366 933	366 937

Ép. : Épaisseur du carreau

## CONFORMITÉ

- Conforme à l'Avis Technique 2.2/11-1454\_V2 de bardage rapporté RF.CERAM.
- Les résistances caractéristiques sont issues d'essais réalisés par le laboratoire LR ETANCO.
- Réaction au feu : A1 suivant NF EN 13501-1.

Date d'enregistrement : 25/04/2024 - Indice B

LR ETANCO est membre adhérent de :

## MARQUAGE - ÉTIQUETAGE

### Versions montées :

- Sur conditionnement : AL'AGRAFE/M DEP/ARR BASE+CROCHET + CODE.
- Sur conditionnement : AL'AGRAFE/M DEP/ARR BASE+CROCHET + COULEUR + CODE.
- Sur conditionnement : AL'AGRAFE/M CENTRE BASE+CROCHET + CODE.
- Sur conditionnement : AL'AGRAFE/M CENTRE BASE+CROCHET + COULEUR + CODE.
- Sur conditionnement : AL'AGRAFE 1/2 MONOBLOC.
- Sur conditionnement : AL'AGRAFE 1/2 MONOBLOC + COULEUR + CODE.

### Versions non montées :

- Sur conditionnement : AL'AGRAFE/NM DEP/ARR BASE + CODE.
- Sur conditionnement : AL'AGRAFE/NM DEP/ARR CROCHET + CODE.
- Sur conditionnement : AL'AGRAFE/NM DEP/ARR BASE + COULEUR + CODE.
- Sur conditionnement : AL'AGRAFE/NM DEP/ARR CROCHET + COULEUR + CODE.
- Sur conditionnement : AL'AGRAFE/NM CENTRE BASE + CODE.
- Sur conditionnement : AL'AGRAFE/NM CENTRE CROCHET + CODE.
- Sur conditionnement : AL'AGRAFE/NM CENTRE CROCHET + COULEUR + CODE.

## CONTRÔLE QUALITÉ

- Système de management de la qualité certifié ISO 9001 suivant certificat en vigueur.

## NOTA

Les renseignements contenus dans ce document sont donnés de bonne foi, uniquement dans un souci d'information générale. Ils reflètent l'état de nos connaissances au moment de leur rédaction. Les possibilités d'utilisation de nos produits étant nombreuses, et pouvant être hors de notre contrôle, notre responsabilité ne saurait en aucun cas être engagée en cas de mauvaise utilisation de nos produits. Les renseignements donnés ne peuvent être considérés que comme une suggestion d'utilisation sans tenir compte des brevets existants, ni des prescriptions légales ou réglementaires, nationales ou locales. L'acheteur est tenu de vérifier si la détention ou l'utilisation de nos produits est soumise sur son territoire à des règles particulières, notamment en matière publique, d'hygiène et de sécurité des travailleurs et des consommateurs. Il assume également seuls les devoirs d'information et de conseil auprès de l'utilisateur final. Le non-respect éventuel de ces réglementations, prescriptions et devoirs ne peut en aucun cas engager notre responsabilité.

Date d'enregistrement : 25/04/2024 - Indice B

LR ETANCO est membre adhérent de :



LR ETANCO - Parc les Érables - Bât. 1 - 66 Route de Sartrouville  
78231 Le Pecq Cedex France - [www.etanco.eu](http://www.etanco.eu)

Tél : 01 34 80 52 00 - [commercial.france@etanco.fr](mailto:commercial.france@etanco.fr)