

JOINT MOUSSASPHA



Rouleau



Brin

DÉFINITION DU PRODUIT

- Joint en mousse de polyuréthane noir.
- Avec adhésif sur une face.
- Livré en rouleau pré-comprimé emballé individuellement sous film plastique.
- Disponible également en format brin non comprimé longueur 2 mètres.

DOMAINE D'APPLICATION

- Bardage/Façade :
 - Entre les éléments béton (préfabrication lourde et maçonnerie traditionnelle)
 - Longrine enterrée isolée.
- Étanchéité : En complément d'étanchéité des membranes bitumeuses.

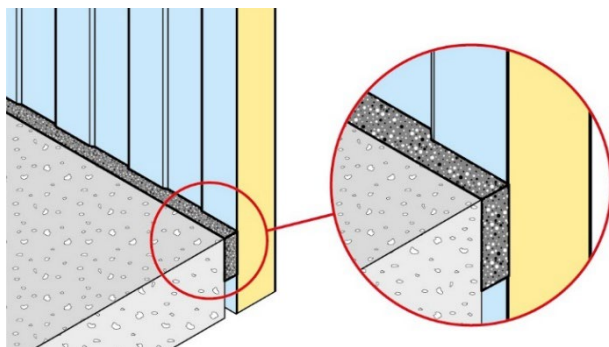
MATIÈRE & REVÊTEMENT

Matière :

- Mousse de polyuréthane à cellule ouverte imprégnée de bitume.

MISE EN ŒUVRE

Bardage/Façade



- Temps de décompression (pour un retour à 50% de l'épaisseur initiale) :
 - 15°C = 72 heures / 20°C = 20 heures / 25°C = 7 heures.
 - Il est déconseillé de poser MOUSSASPHA noir en dessous de 10°C.
- Pour une utilisation où le taux de compression est < à 40%, nous recommandons d'utiliser MOUSSASPHA noir en brin non comprimé.

⚠ Limites d'emplois :

- MOUSSASPHA est interdit pour la pose de menuiserie.
- Ne doit pas être en contact avec un mastic ou le PVC.
- Ne résiste pas aux UV (ou doit être bien comprimé)

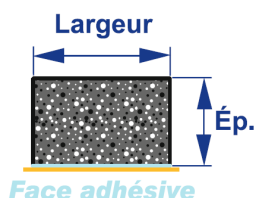
Date d'enregistrement : 30/01/2024 - Indice C

LR ETANCO est membre adhérent de :

PERFORMANCES

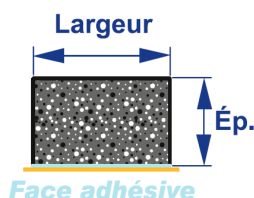
- Classe 1 : Étanche à la pluie battante 600 Pa à 1200 Pa.
- Suit les mouvements du joint.
- Résistant aux efforts de cisaillement.
- Température de service : De -40°C à +70°C.

DIMENSIONS & CODES



				MOUSSASPHA S.F. / RL
Largueur (mm)	Épaisseur N.C. (mm)	Longueur rouleau (ml)	S.F. (ml)	Code
10	5	20	20	442 280
15				442 290
20				442 300
70				442 850
10	10	10	10	442 400
15				442 420
15	15	8	8	442 600
20				442 610
15	20	6	6	442 790
20				442 900
40				442 940

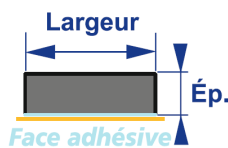
Épaisseur N.C. : Épaisseur non comprimée – S.F. : Conditionnement sous film non fractionnable



				MOUSSASPHA C. / RL
Largueur (mm)	Épaisseur N.C. (mm)	Longueur rouleau (ml)	Boîte de (ml) ¹	Code
20	10	10	30	442 430
20	20	5	15	442 801
30			80	442 820

Épaisseur N.C. : Épaisseur non comprimée

(1) Boîte non fractionnable



				MOUSSASPHA 2m.
Largueur (mm)	Épaisseur N.C. (mm)	Longueur brin (ml)	Nombre brins ²	Code
15	10	2	297	443 660
20	10		225	443 670
15	15		198	448 420
20	20		100	448 550
30	30		51	448 810
40	40		24	448 950

Épaisseur N.C. : Épaisseur non comprimée

(2) Carton non fractionnable

MARQUAGE & ÉTIQUETAGE

- Sur le conditionnement : ML MOUSSASPHA SF/RL Noir ADH + LARGEUR x ÉPAISSEUR NC + LONGUEUR RLX + CODE.
- Sur le conditionnement : ML MOUSSASPHA/RL Noir ADH + LARGEUR x ÉPAISSEUR NC + LONGUEUR RLX + CODE.
- Sur le conditionnement : ML MOUSSASPHA/2ML Noir ADH + LARGEUR x ÉPAISSEUR NC + CODE.

CONTRÔLE QUALITÉ

- Système de management de la qualité certifié ISO 9001 suivant certificat en vigueur.

NOTA

Les renseignements contenus dans ce document sont donnés de bonne foi, uniquement dans un souci d'information générale. Ils reflètent l'état de nos connaissances au moment de leur rédaction. Les possibilités d'utilisation de nos produits étant nombreuses, et pouvant être hors de notre contrôle, notre responsabilité ne saurait en aucun cas être engagée en cas de mauvaise utilisation de nos produits. Les renseignements donnés ne peuvent être considérés que comme une suggestion d'utilisation sans tenir compte des brevets existants, ni des prescriptions légales ou réglementaires, nationales ou locales. L'acheteur est tenu de vérifier si la détention ou l'utilisation de nos produits est soumise sur son territoire à des règles particulières, notamment en matière publique, d'hygiène et de sécurité des travailleurs et des consommateurs. Il assume également seuls les devoirs d'information et de conseil auprès de l'utilisateur final. Le non-respect éventuel de ces réglementations, prescriptions et devoirs ne peut en aucun cas engager notre responsabilité.

Date d'enregistrement : 30/01/2024 - Indice C

LR ETANCO est membre adhérent de :