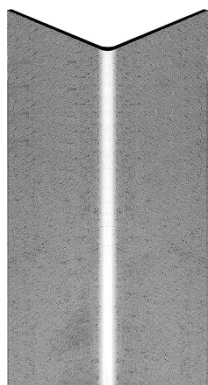


CORNIÈRE EN L – ACIER GALVANISÉ Z450



DTU
45.4

CEC
3194

DÉFINITION DU PRODUIT

- Profil acier formé à froid en forme de L.
- Épaisseur 15/10^{ème}.

DOMAINE D'APPLICATION

- Système d'ossature métallique avec ou sans isolation pour la fixation de parements de façade.
- CORNIÈRE EN L s'adaptant sur l'équerre ISOLCO 3000 P2, la rallonge SPIDO (horizontalement) et la rallonge GRISBY (verticalement).

MATIÈRE & REVÊTEMENT

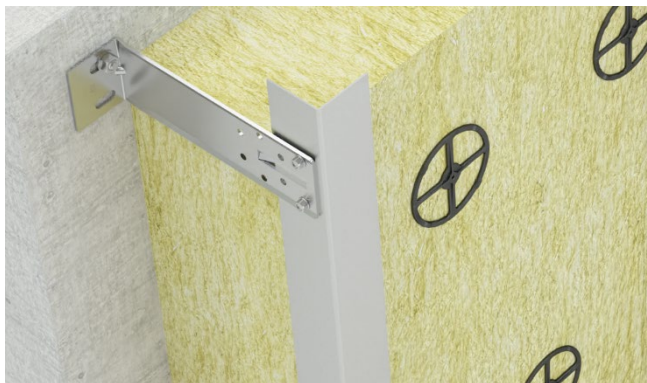
Matière :

- Acier de construction S220GD – 1.0241 suivant NF EN 10346.

Revêtement :

- Galvanisation à chaud en continu de zinc, Z450 – Épaisseur $\geq 32 \mu\text{m}$ (450g/m² double face) suivant NF EN 10346.

MISE EN ŒUVRE



Produits associés :

- Équerres ISOLCO 3000 P2 M8 M10 (voir FT n°4030)
- Équerres ISOLCO 3000 P2 avec pince M8 M10 (voir FT n° 3233)
- GOLDOVIS 5 TH8 2C Ø5.5x25 mm (code : 331 152)
- FASTOVIS PI TH8 2C Ø5.5x25 mm (code : 335 691)

PERFORMANCES

Section (mm)	Profondeur (mm)	Largeur (mm)	Épaisseur (mm)	Inertie I (mm ⁴)	Module de flexion I/V (mm ³)
50x50	50	50	1,5	37355	1011
50x100	50	100	1,5	44907	1093

Date d'enregistrement : 29/07/2024 – Indice B

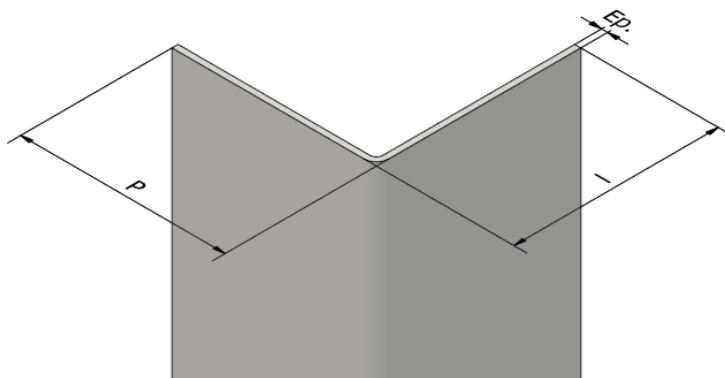
LR ETANCO est membre adhérent de :



LR ETANCO - Parc les Érables - Bât. 1 - 66 Route de Sartrouville
78231 Le Pecq Cedex France - www.etanco.eu

Tél : 01 34 80 52 00 – commercial.france@etanco.fr

DIMENSIONS & CODES



Section (mm)	P (mm)	l (mm)	Ép. (mm)	Longueur totale (m)	Code
50x50	50	50	1,5	4	611 590
50x100	50	100	1,5	3	611 594

P. : Profondeur – l. : Largeur – Ép. : Épaisseur

CONFORMITÉ

- Conforme au DTU 45.4.
- Conforme au cahier du CSTB 3194.
- Réaction au feu : A1 suivant NF EN 13501-1.

MARQUAGE & ÉTIQUETAGE

- Sur conditionnement : CORNIÈRE EN L + SECTION + LONGUEUR TOTALE + CODE.

CONTRÔLE QUALITÉ

- Système de management de la qualité certifié ISO 9001 suivant certificat en vigueur.

NOTA

Les renseignements contenus dans ce document sont donnés de bonne foi, uniquement dans un souci d'information générale. Ils reflètent l'état de nos connaissances au moment de leur rédaction. Les possibilités d'utilisation de nos produits étant nombreuses, et pouvant être hors de notre contrôle, notre responsabilité ne saurait en aucun cas être engagée en cas de mauvaise utilisation de nos produits. Les renseignements donnés ne peuvent être considérés que comme une suggestion d'utilisation sans tenir compte des brevets existants, ni des prescriptions légales ou réglementaires, nationales ou locales. L'acheteur est tenu de vérifier si la détention ou l'utilisation de nos produits est soumise sur son territoire à des règles particulières, notamment en matière publique, d'hygiène et de sécurité des travailleurs et des consommateurs. Il assume également seuls les devoirs d'information et de conseil auprès de l'utilisateur final. Le non-respect éventuel de ces réglementations, prescriptions et devoirs ne peut en aucun cas engager notre responsabilité.

Date d'enregistrement : 29/07/2024 – Indice B

LR ETANCO est membre adhérent de :

LR ETANCO - Parc les Érables - Bât. 1 - 66 Route de Sartrouville

78231 Le Pecq Cedex France - www.etanco.eu

Tél : 01 34 80 52 00 - commercial.france@etanco.fr