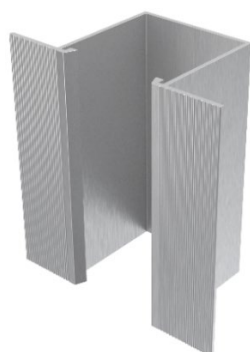


## PROFIL ALUMINIUM OMEGA 781 PANNEAU COMPOSITE



### DÉFINITION DU PRODUIT

- Le profil aluminium Omega est une solution optimisée pour la mise en œuvre de parements de façade en fixation visible.

### DOMAINE D'APPLICATION

- Pose sur ossatures primaires verticales pour la fixation visible de panneaux en matériaux composites ou équivalent, avec ou sans isolation, en neuf ou en rénovation.

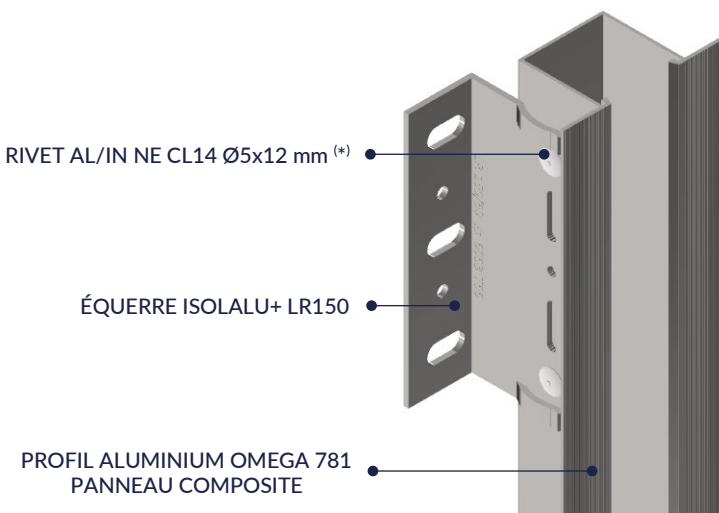
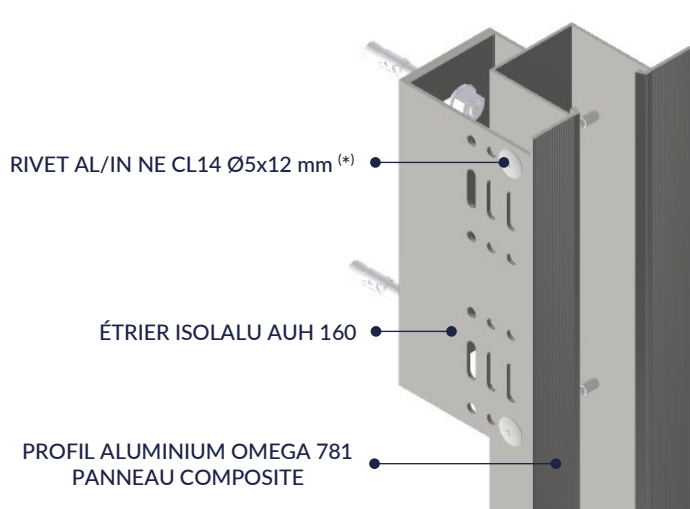
### MATIÈRE & REVÊTEMENT

Matière :

- Alliage d'aluminium EN-AW 6063 T66.  
Caractéristiques minimales : Rm = 245 MPa - Rp0.2 = 200 MPa - HBS 80.

### MISE EN ŒUVRE

Exemple de pose :



Produits associés :

- Étrier ISOLALU AUH 70 ET ISOLALU AUH 160 (voir FT 4296)
- Équerre ISOLALU+ LR80 - LR150 - LR160 (voir FT 4341)
- Rivet RIVCOLOR Alu/Inox Non Étanche CL14 Ø5x12 mm (\*) (voir FT 2318)

(\*) Sous réserve de conformité de l'avis technique.

### PERFORMANCES

Inertie I en mm <sup>4</sup>	Module d'élasticité E en N/mm <sup>2</sup>	Contrainte max admissible $\sigma_{max}$ en N/mm <sup>2</sup>	Module de flexion I/V en mm <sup>3</sup>
148 000	70 000	200	6 590

Date d'enregistrement : 10/01/2022 - Indice A

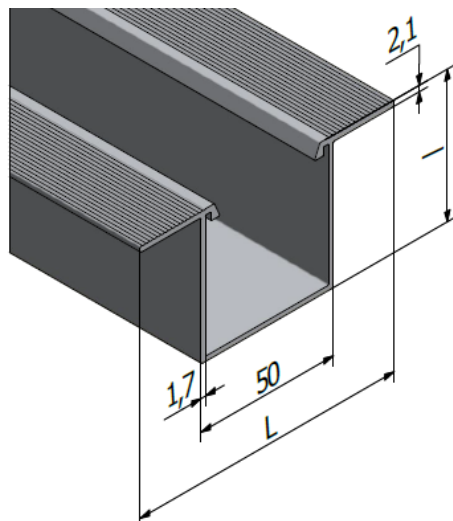
LR ETANCO est membre adhérent de :



LR ETANCO - Parc les Érables - Bât. 1 - 66 Route de Sartrouville  
78231 Le Pecq Cedex France - [www.etanco.eu](http://www.etanco.eu)

Tél : 01 34 80 52 00 - [commercial.france@etanco.fr](mailto:commercial.france@etanco.fr)

## DIMENSIONS & CODES



L. (mm)	l. (mm)	L. T. (m)	Code
96	50	6	611 601

L. : Longueur - l. : Largeur - L.T. : Longueur totale

## CONFORMITÉ

- Conforme au DTU 45.4.
- Conforme au cahier du CSTB 3194.
- Réaction au feu : A1 suivant NF EN 13501-1.
- Conforme à l'Avis Technique 2.2/16-1731\_V1 (ALUCOBOND® Riveté/Vissé)
- Conforme à l'Avis Technique 2.2/14-1644\_V2 (ETALBOND® PE/FR/A2 CASSETTES)
- Certificat CE des profils n°0035-CPR-1090-1090-1.00323.TÜVRh.2019.004 suivant la norme EN 1090-1:2009+A1:2011.

## MARQUAGE - ÉTIQUETAGE

- Sur conditionnement : PROFIL OMEGA 781 PANNEAU COMPOSITE + CODE.

## CONTRÔLE QUALITÉ

- Système de management de la qualité certifié ISO 9001 suivant certificat en vigueur.

## NOTA

Les renseignements contenus dans ce document sont donnés de bonne foi, uniquement dans un souci d'information générale. Ils reflètent l'état de nos connaissances au moment de leur rédaction. Les possibilités d'utilisation de nos produits étant nombreuses, et pouvant être hors de notre contrôle, notre responsabilité ne saurait en aucun cas être engagée en cas de mauvaise utilisation de nos produits. Les renseignements donnés ne peuvent être considérés que comme une suggestion d'utilisation sans tenir compte des brevets existants, ni des prescriptions légales ou réglementaires, nationales ou locales. L'acheteur est tenu de vérifier si la détention ou l'utilisation de nos produits est soumise sur son territoire à des règles particulières, notamment en matière publique, d'hygiène et de sécurité des travailleurs et des consommateurs. Il assume également seuls les devoirs d'information et de conseil auprès de l'utilisateur final. Le non-respect éventuel de ces réglementations, prescriptions et devoirs ne peut en aucun cas engager notre responsabilité.

Date d'enregistrement : 10/01/2022 - Indice A

LR ETANCO est membre adhérent de :