

## FASTOVIS – COLORVIS 8 TH10 / ZN – Ø 6,3 x L



FASTOVIS



COLORVIS + VULCA

### DÉFINITION DU PRODUIT

- Vis autoperceuse Ø 6,3 mm.
- Tête Hexagonale 6 pans de 10 mm à collerette.
- Tête naturelle ou laquée.
- Peut être montée avec rondelle VULCA Galva.
- Pas de 1,81mm.
- Pointe foret.

### DOMAINE D'APPLICATION

- Fixation de bacs sur pannes métalliques.
- Fixation de l'ossature intermédiaire (zed ou oméga) sur les lèvres des plateaux.
- Fixation des profils prélaqués sur ossature acier en bardage.
- Capacité de perçage (CP) : 2 à 8 mm de tôle acier.

### MATIÈRE & REVÊTEMENT

#### Matière :

- Vis : Acier traité.
- Rondelle VULCA : Acier + EPDM (Éthylène Propylène Diène Monomère)

#### Revêtement :

- Vis : Zingage blanc sans chrome VI – Épaisseur  $\geq 5 \mu\text{m}$  suivant la norme ISO 4042.
- Rondelle VULCA : Galvanisation Z275 épaisseur  $\geq 20 \mu\text{m}$  suivant la norme NF EN 10346.

#### Laquage :

- Peinture époxy, polyester ou polyuréthane (large panel de coloris disponible).
- Épaisseur de laquage suivant FT 4453.
- Le revêtement de couleur ne confère qu'un caractère esthétique. Il ne préjuge pas des tenues mécaniques nominales. En cas de dégradation du revêtement, ce produit conserve sa performance et ne déroge pas à la fonction principale pour laquelle il est destiné.

#### Résistance à la corrosion :

- Par test Kesternich selon la norme NF EN ISO 3231 :  
Résiste à 1 cycles sans apparition de rouille rouge.
- Par test au brouillard salin selon la norme NF EN ISO 9227 :  
Aucune trace de rouille rouge après 48 heures.
- Garantie à la corrosion :  
Sans garantie.

Nous déconseillons l'utilisation des vis en acier laqué dans les atmosphères extérieures autres que les suivantes : rurale non polluée, urbaine ou industrielle normale. Pour une atmosphère marine entre 10 et 20 km du bord de mer, le choix définitif doit être fait après consultation et accord du fabricant de fixation.

Date d'enregistrement : 03/04/2024 – Indice B

LR ETANCO est membre adhérent de :

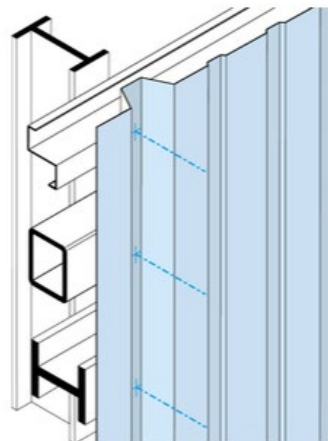
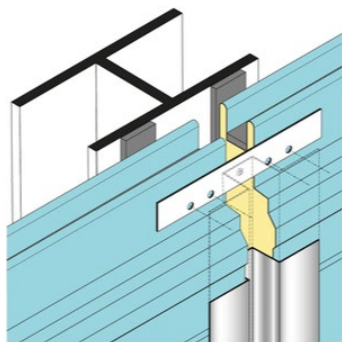


LR ETANCO - Parc les Érables - Bât. 1 - 66 Route de Sartrouville

78231 Le Pecq Cedex France - [www.etanco.eu](http://www.etanco.eu)

Tél : 01 34 80 52 00 – [commercial.france@etanco.fr](mailto:commercial.france@etanco.fr)

## MISE EN ŒUVRE



- La mise en œuvre se fait à l'aide d'une visseuse FEIN ASCS 6,3 avec limiteur de couple et jauge de profondeur muni d'une douille de vissage à empreinte hexagonale six pans creux de 10 mm.

### Machines non autorisées :

Les boulonneuses, clés à chocs, visseuses à choc ne sont pas adaptées aux travaux d'assemblage et sont strictement interdites à l'utilisation.

### Outils de pose conseillés :

- Coffret visseuse à batterie 18V FEIN ASCS 6,3 (code : 321 652) + Set de démarrage 2 batteries et 1 chargeur (code : 321 654)
- Douille monobloc à empreinte hexagonale six pans creux de 10 mm Lg 65 mm (code : 323 510)

### Produits associés :

- PLAQUETTE BARDAGE Galva 40x15x1.5 (Code : 293 410)

## PERFORMANCES

Propriétés mécaniques de l'EPDM de la rondelle VULCA :

- Dureté : 60 ± 5 DIDC.

Temps de perçage :

- Matériaux testés : Acier de construction S355 JR.
- Outillage utilisé : Visseuse Fein ASCS 6.3 avec limiteur de couple et jauge de profondeur.

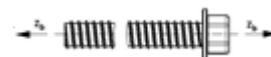
Test de perçage	Unité	Ø 6,3
Temps de perçage	sec/mm	< 2
Vitesse de rotation	RPM	1700 *
Charge axiale	daN	27

(\*) Réelle sous charge : 1500 trs/min

Résistances caractéristiques :

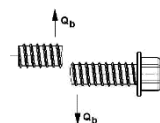
- Résistance caractéristique à la traction :

$$\bar{x} = 1614 \text{ daN}$$



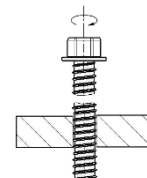
- Résistance caractéristique au cisaillement - 0,6 x Rm :

$$\bar{x} = 968 \text{ daN}$$



- Résistance caractéristique à la torsion :

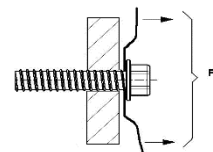
$$\bar{x} = 16 \text{ Nm}$$



- Résistances à l'arrachement (Pk) conformément à la norme NF P 30-314.

Tôle supérieure Acier	Tôle support Acier	Pk en daN
S320 - 0,75 mm	S320 - 2 mm	331
	S280 - 2,5 mm	442
	S235 - 3 mm	552
	S235 - 4 mm	762*
	S235 - 6 mm	762*
	S235 - 8 mm	762*

Les valeurs indiquées n'intègrent pas de coefficients de sécurité  
\*Déboutonnage



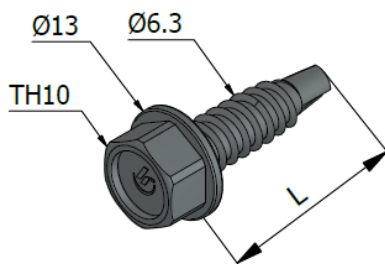
- Résistances à l'arrachement (Pk) conformément à la norme NF P 30-310.

Épaisseur du support Acier	Pk en daN
S320 - 2 mm	331
S280 - 2,5 mm	442
S235 - 3 mm	552
S235 - 4 mm	804
S235 - 6 mm	1112
S235 - 8 mm	1520

Les valeurs indiquées n'intègrent pas de coefficients de sécurité



## DIMENSIONS & CODES



Ø x L (mm)	CS mini (mm)	CA maxi (mm)	Ø VULCA Galva (mm)	Cond.	Code Tête naturelle	Code Tête laquée
6,3 x 33	-	17	-	500	285 130	-
6,3 x 33	-	17	-	100	285 131	285 779
6,3 x 33 + VG 14	-	15	14	100	-	372 142
6,3 x 33 + VG 16	-	15	16	100	372 130	-
6,3 x 33 + VG 19	-	15	19	100	372 131	372 143
6,3 x 33 + VG 25	-	15	25	100	372 110	285 141
6,3 x 70	37	54	-	100	332 400	285 825
6,3 x 70 + VG 16	35	52	16	100	372 160	285 826
6,3 x 70 + VG 19	35	52	19	100	332 403	285 827
6,3 x 70 + VG 25	35	52	25	100	372 166	-
6,3 x 85	45	69	-	100	332 500	332 505
6,3 x 85 + VG 16	43	67	16	100	372 170	285 840
6,3 x 85 + VG 19	43	67	19	100	604 940	285 841
6,3 x 85 + VG 25	43	67	25	100	372 172	332 514
6,3 x 105	60	89	-	100	332 600	332 605
6,3 x 105 + VG 16	58	87	16	100	372 180	372 181
6,3 x 105 + VG 19	58	87	19	100	372 185	372 182
6,3 x 125	65	109	-	100	332 700	285 864
6,3 x 125 + VG 16	63	107	16	100	372 190	285 860
6,3 x 125 + VG 19	63	107	19	100	372 191	285 862
6,3 x 125 + VG 25	63	107	25	100	372 192	-
6,3 x 145	85	129	-	100	332 800	-
6,3 x 145+ VG 16	83	127	16	100	372 200	285 865
6,3 x 145+ VG 19	83	127	19	100	372 207	-
6,3 x 145+ VG 25	83	127	25	100	372 208	-
6,3 x 165	105	149	-	100	332 900	-
6,3 x 165+ VG 16	103	147	16	100	372 210	285 868
6,3 x 165+ VG 19	103	147	19	100	372 212	-

Ø : Diamètre nominal - L : Longueur - CS<sub>mini</sub> : Capacité de serrage minimum - CA<sub>maxi</sub> : Capacité d'assemblage maximum - Cond. : Conditionnement

## CONFORMITÉ

- Les résistances caractéristiques sont issues d'essais réalisés par le laboratoire LR ETANCO.
- Réaction au feu : A1 suivant NF EN 13501-1 (uniquement pour la vis).

Date d'enregistrement : 03/04/2024 - Indice B

LR ETANCO est membre adhérent de :



LR ETANCO - Parc les Érables - Bât. 1 - 66 Route de Sartrouville

78231 Le Pecq Cedex France - [www.etanco.eu](http://www.etanco.eu)

Tél : 01 34 80 52 00 - [commercial.france@etanco.fr](mailto:commercial.france@etanco.fr)

**MARQUAGE & ÉTIQUETAGE**

- Sur conditionnement naturel : FASTOVIS 8 TH10 / Zn - Ø 6,3 x L + CODE.
- Sur conditionnement naturel avec rondelle : FASTOVIS 8 TH10 / Zn - Ø 6,3 x L + VG Ø + CODE.
- Sur conditionnement laqué : COLORVIS 8 TH10 / Zn - Ø 6,3 x L + COULEUR + CODE.
- Sur conditionnement laqué avec rondelle : COLORVIS 8 TH10 / Zn - Ø 6,3 x L + VG Ø + COULEUR + CODE.

**CONTRÔLE QUALITÉ**

- Système de management de la qualité certifié ISO 9001 suivant certificat en vigueur.

**NOTA**

Les renseignements contenus dans ce document sont donnés de bonne foi, uniquement dans un souci d'information générale. Ils reflètent l'état de nos connaissances au moment de leur rédaction. Les possibilités d'utilisation de nos produits étant nombreuses, et pouvant être hors de notre contrôle, notre responsabilité ne saurait en aucun cas être engagée en cas de mauvaise utilisation de nos produits. Les renseignements donnés ne peuvent être considérés que comme une suggestion d'utilisation sans tenir compte des brevets existants, ni des prescriptions légales ou réglementaires, nationales ou locales. L'acheteur est tenu de vérifier si la détention ou l'utilisation de nos produits est soumise sur son territoire à des règles particulières, notamment en matière publique, d'hygiène et de sécurité des travailleurs et des consommateurs. Il assume également seuls les devoirs d'information et de conseil auprès de l'utilisateur final. Le non-respect éventuel de ces réglementations, prescriptions et devoirs ne peut en aucun cas engager notre responsabilité