

DRILLNOX 12,5 DF TH8 – ACIER INOXYDABLE A4 – Ø 5,5 x L



ETE 25/0617
ETE 13/0180



DÉFINITION DU PRODUIT

- Vis autoperceuse Ø 5,5 mm bi-métal.
- Double filet sous tête Ø 7 mm (DF) ou Ø 6,2 (DFN) avec arrêt franc évitant les déformations de la peau extérieure du panneau sandwich.
- Tête Hexagonale 6 pans de 8 mm.
- Collerette de Ø 10,5 mm.
- Acier inoxydable A4.
- Tête naturelle ou laquée.
- Pas de 1 mm. Filet sous tête avec pas de 1,81 mm pour les longueurs < 240 mm (DFN) et de 2,54 mm pour les longueurs ≥ 240 mm (DF).
- Pointe foret.
- Peut être montée avec une rondelle VULCA.

DOMAINE D'APPLICATION

- Couverture : Fixation de bacs ou panneaux sandwichs en sommet d'onde (avec cavalier) sur charpente métallique.
- Bardage : Fixation de panneaux sandwichs sur ossature métallique.
- Environnement très agressif (hors front de mer).
- Capacité de perçage (CP) : 4 à 12,5 mm d'acier.

MATIÈRE & REVÊTEMENT

Matière :

- Corps de la vis : Acier inoxydable austénitique A4 – 1.4404 - AISI 316L.
- Pointe foret et premiers filets : Acier carbone traité.
- Rondelle VULCA : Acier inoxydable A2 (VI) + EPDM (Éthylène Propylène Diène Monomère).

Laquage :

- Peinture époxy, polyester ou polyuréthane (large panel de coloris disponible).
- Épaisseur de laquage suivant FT n° 4453.
- Le revêtement de couleur ne confère qu'un caractère esthétique. Il ne préjuge pas des tenues mécaniques nominales. En cas de dégradation du revêtement, ce produit conserve sa performance et ne déroge pas à la fonction principale pour laquelle il est destiné.

Résistance à la corrosion :

- Corps de la vis :
Par test Kesternich selon la norme NF EN ISO 22479 :
Résiste à 30 cycles sans apparition de rouille rouge.
Par test au brouillard salin selon la norme NF EN ISO 9227 :
Aucune trace de rouille rouge après 1000 heures.
- Pointe acier et 1^{ers} filets avec revêtement de surface :
Par test au brouillard salin selon la norme NF EN ISO 9227 :
Aucune trace de rouille rouge après 200 heures.

Date d'enregistrement : 22/10/2025 – Indice H

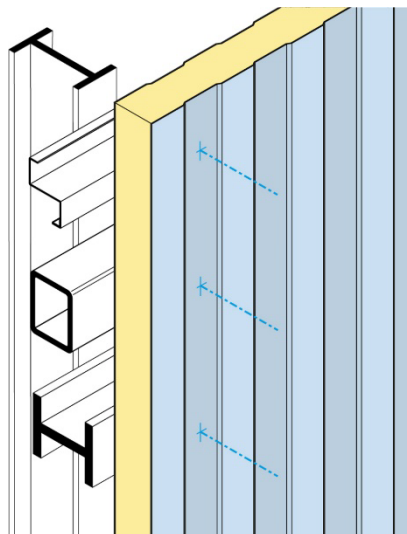
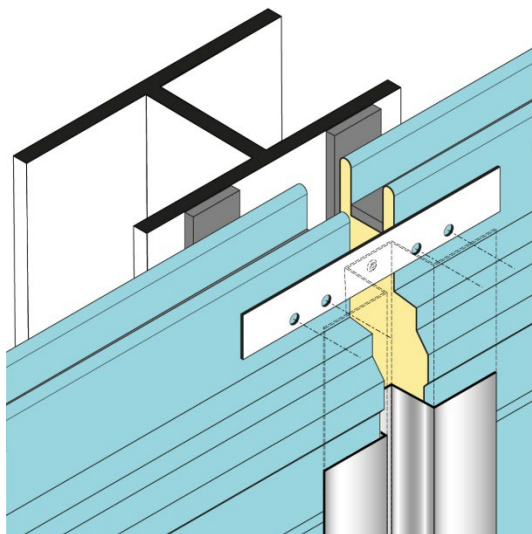
LR ETANCO est membre adhérent de :



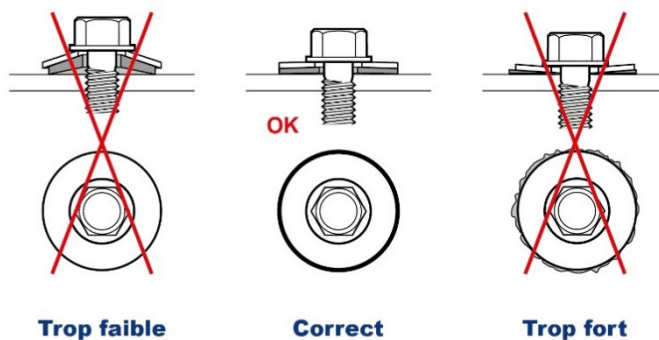
LR ETANCO - Parc les Érables - Bât. 1 - 66 Route de Sartrouville
78231 Le Pecq Cedex France - www.etanco.eu

Tél : 01 34 80 52 00 – commercial.france@etanco.fr

MISE EN ŒUVRE



- L'assemblage se fait à l'aide d'une visseuse FEIN ASCM 18-4 QM AS avec limiteur de couple et jauge de profondeur muni d'une douille de vissage à empreinte hexagonale six pans creux de 8 mm.



Machines non autorisées :

- Les boulonneuses, clés à chocs, visseuses à choc ne sont pas adaptées aux travaux d'assemblage et sont strictement interdites à l'utilisation.

Outils de pose conseillés :

- Coffret visseuse à batterie FEIN ASCM 18-4 QM AS + 2 batteries et 1 chargeur (code : 321 688).
- Butée de profondeur pour FEIN ASCM 18-4 QM AS (code : 321 686).
- Ensemble 3^{ème} Main pour vis TH8 (code : 320 153).
- Douille monobloc à empreinte hexagonale six pans creux de 8 mm Lg 65 mm (code : 323 500).

Produits associés :

- DRILLNOX 12,5 DF INOX A2 TH8 Ø 5,5 x L (voir FT n° 4582).
- Cavaliers de couverture (voir fascicule couverture).
- Plaquettes bardage (voir fascicule bardage).

PERFORMANCES

Propriétés mécaniques de l'EPDM de la rondelle VULCA :

- Dureté : 58 ± 5 SHORE A.

Temps de perçage :

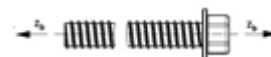
- Matériaux testés : Acier de construction S355 JR.
- Outillage utilisé : Visseuse FEIN ASCM 18-4 QM AS avec limiteur de couple et jauge de profondeur.

Test de perçage	Unité	Ø 5,5
Temps de perçage	sec/mm	< 2
Vitesse de rotation	RPM	2000 ¹
Charge axiale	daN	20

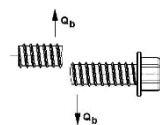
¹ Réelle sous charge : 1800 trs/min

Résistances caractéristiques :

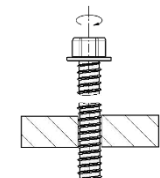
- Résistance caractéristique à la traction : $\bar{x} = 871 \text{ daN}$



- Résistance caractéristique au cisaillement - 0,6 x Rm : $\bar{x} = 522 \text{ daN}$



- Résistance caractéristique à la torsion : $\bar{x} = 7,5 \text{ Nm}$



- Résistances à l'arrachement (Pk) conformément à la norme NF P 30-310 :

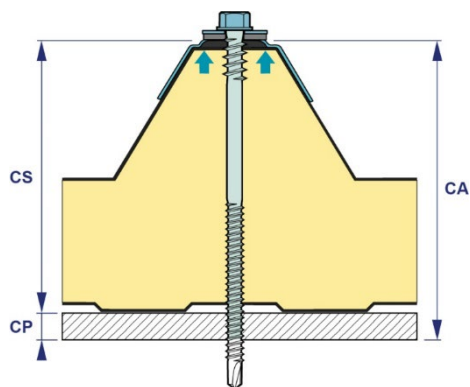
Épaisseur du support Acier	Pk en daN
S235 - 4 mm	803
S235 - 6 mm	990 ²
S235 - 8 mm	990 ²
S235 - 10 mm	990 ²
S235 - 12 mm	990 ²



² Rupture de la fixation

Les valeurs indiquées n'intègrent pas de coefficients de sécurité

DIMENSIONS & CODES



Ø x L (mm)	CP (mm)	CS mini (mm)	CA maxi (mm)	Tête Hexagonale	Rondelle VULCA	Cond.	Code Naturel	Code laqué
5,5 x 80	4 à 12,5	25	49	8	-	100	376 000*	376 040*
5,5 x 80 + VI 16	4 à 12,5	23	47	8	16	100	376 732	376 733
5,5 x 80 + VI 19	4 à 12,5	23	47	8	19	100	376 734	376 735
5,5 x 80 + VI 22	4 à 12,5	22	46	8	22	100	376 736*	376 737*
5,5 x 80 + VI 28	4 à 12,5	22	46	8	28	100	376 790*	376 791*
5,5 x 95	4 à 12,5	40	64	8	-	100	376 001*	376 041*
5,5 x 95 + VI 16	4 à 12,5	38	62	8	16	100	376 742	376 743
5,5 x 95 + VI 19	4 à 12,5	38	62	8	19	100	376 744	376 745
5,5 x 95 + VI 22	4 à 12,5	37	61	8	22	100	376 746*	376 747*
5,5 x 95 + VI 25	4 à 12,5	37	61	8	25	100	376 748*	376 749*
5,5 x 95 + VI 28	4 à 12,5	37	61	8	28	100	376 792*	376 793*
5,5 x 115	4 à 12,5	60	84	8	-	100	376 002*	376 042
5,5 x 115 + VI 16	4 à 12,5	58	82	8	16	100	376 752	376 753
5,5 x 115 + VI 19	4 à 12,5	58	82	8	19	100	376 754	376 755
5,5 x 115 + VI 22	4 à 12,5	57	81	8	22	100	376 756*	376 757*
5,5 x 135	4 à 12,5	80	104	8	-	100	376 003*	376 043*
5,5 x 135 + VI 14	4 à 12,5	78	102	8	14	100	376 760*	376 761*
5,5 x 135 + VI 16	4 à 12,5	78	102	8	16	100	376 762	376 763
5,5 x 135 + VI 19	4 à 12,5	78	102	8	19	100	376 764	376 765
5,5 x 135 + VI 22	4 à 12,5	77	101	8	22	100	376 766*	376 767*
5,5 x 135 + VI 25	4 à 12,5	77	101	8	25	100	376 768*	376 769*
5,5 x 155	4 à 12,5	100	124	8	-	100	376 004*	376 044*
5,5 x 155 + VI 16	4 à 12,5	98	122	8	16	100	376 772	376 773
5,5 x 155 + VI 19	4 à 12,5	98	122	8	19	100	376 774	374 775
5,5 x 155 + VI 22	4 à 12,5	97	121	8	22	100	376 776*	376 777*
5,5 x 190	4 à 12,5	115	159	8	-	100	376 006*	376 046*
5,5 x 190 + VI 14	4 à 12,5	113	157	8	14	100	376 780*	376 781*
5,5 x 190 + VI 16	4 à 12,5	113	157	8	16	100	376 782	376 783
5,5 x 190 + VI 19	4 à 12,5	113	157	8	19	100	376 784	376 785
5,5 x 190 + VI 22	4 à 12,5	112	156	8	22	100	376 786*	376 787*
5,5 x 200	4 à 12,5	125	169	8	-	100	-	-
5,5 x 200 + VI 19	4 à 12,5	123	167	8	19	100	-	-
5,5 x 220	4 à 12,5	145	189	8	-	100	-	-
5,5 x 220 + VI 19	4 à 12,5	143	187	8	19	100	-	376 807

Suite ↪

* Produit ne bénéficiant pas du marquage CE.

Ø : Diamètre nominal - L : Longueur - CS_{mini} : Capacité de serrage minimum - CA_{maxi} : Capacité d'assemblage maximum - CP : Capacité de perçage - Cond. : Conditionnement

Date d'enregistrement : 22/10/2025 - Indice H

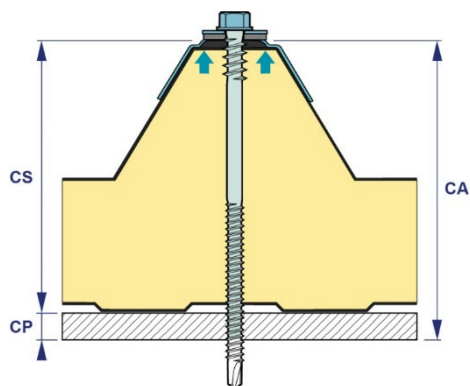
LR ETANCO est membre adhérent de :



LR ETANCO - Parc les Érables - Bât. 1 - 66 Route de Sartrouville

78231 Le Pecq Cedex France - www.etanco.eu

Tél : 01 34 80 52 00 - commercial.france@etanco.fr



↳ Suite

Ø x L (mm)	CP (mm)	CS mini (mm)	CA maxi (mm)	Tête Hexagonale	Rondelle VULCA	Cond.	Code Naturel	Code laqué
5,5 x 240	4 à 12,5	165	209	8	-	100	374 740*	-
5,5 x 240 + VI 19	4 à 12,5	163	207	8	19	100	374 741	374 742
5,5 x 260	4 à 12,5	185	229	8	-	100	374 745*	374 744
5,5 x 260 + VI 19	4 à 12,5	183	227	8	19	100	374 746	374 747
5,5 x 280	4 à 12,5	205	249	8	-	100	374 750*	-
5,5 x 280 + VI 19	4 à 12,5	203	247	8	19	100	374 751	374 752
5,5 x 300	4 à 12,5	225	269	8	-	100	374 755*	-
5,5 x 300 + VI 19	4 à 12,5	223	267	8	19	100	374 756	374 757

* Produit ne bénéficiant pas du marquage CE.

Ø : Diamètre nominal - L : Longueur - CS_{mini} : Capacité de serrage minimum - CA_{maxi} : Capacité d'assemblage maximum - CP : Capacité de perçage - Cond. : Conditionnement

CONFORMITÉ

- Évaluation Technique Européenne n° 25/0617 délivrée par le DIBT (pour des vis < à 240 mm avec rondelle de Ø 16 à Ø 19 mm) selon Document d'Évaluation Européen 330047-01-0602.
- Évaluation Technique Européenne n° 13/0180 délivrée par le DIBT (pour des vis ≥ à 240 mm avec rondelle ≥ Ø 19 mm) Document d'Évaluation Européen 330047-01-0602.
- Conforme au NF DTU 40.35 : Couverture en plaques nervurées issues de tôles d'acier revêtues.
- Conforme au NF DTU 40.36 : Couverture en plaques nervurées d'aluminium prélaqué ou non.
- Conforme aux Recommandations professionnelles RAGE : BARDAGES en panneaux sandwich à deux parements en acier et à âme polyuréthane.
- Les résistances caractéristiques sont issues d'essais réalisés par le laboratoire LR ETANCO.
- Réaction au feu : A1 suivant NF EN 13501-1 (uniquement pour la vis).

MARQUAGE & ÉTIQUETAGE

- Sur conditionnement, vis naturelle : DRILLNOX 12,5 DF TH8 A4 - Ø 5,5 x L + CODE.
- Sur conditionnement, vis laquée : DRILLNOX 12,5 DF TH8 A4 - Ø 5,5 x L + COULEUR + CODE.
- Sur conditionnement, vis naturelle avec rondelle : DRILLNOX 12,5 DF TH8 A4 - Ø 5,5 x L + VI Ø + CODE.
- Sur conditionnement, vis laquée avec rondelle : DRILLNOX 12,5 DF TH8 A4 - Ø 5,5 x L + VI Ø + COULEUR + CODE.

CONTRÔLE QUALITÉ

- Système de management de la qualité certifié ISO 9001 suivant certificat en vigueur.

NOTA

Les renseignements contenus dans ce document sont donnés de bonne foi, uniquement dans un souci d'information générale. Ils reflètent l'état de nos connaissances au moment de leur rédaction. Les possibilités d'utilisation de nos produits étant nombreuses, et pouvant être hors de notre contrôle, notre responsabilité ne saurait en aucun cas être engagée en cas de mauvaise utilisation de nos produits. Les renseignements donnés ne peuvent être considérés que comme une suggestion d'utilisation sans tenir compte des brevets existants, ni des prescriptions légales ou réglementaires, nationales ou locales. L'acheteur est tenu de vérifier si la détention ou l'utilisation de nos produits est soumise sur son territoire à des règles particulières, notamment en matière publique, d'hygiène et de sécurité des travailleurs et des consommateurs. Il assume également seuls les devoirs d'information et de conseil auprès de l'utilisateur final. Le non-respect éventuel de ces réglementations, prescriptions et devoirs ne peut en aucun cas engager notre responsabilité.

Date d'enregistrement : 22/10/2025 - Indice H

LR ETANCO est membre adhérent de :

LR ETANCO - Parc les Érables - Bât. 1 - 66 Route de Sartrouville
78231 Le Pecq Cedex France - www.etanco.euTél : 01 34 80 52 00 - commercial.france@etanco.fr