

DRILLNOX 4 DF INOX A4 TH8 Ø 5,5 x L



ETE 25/0617
ETE 13/0180

DÉFINITION DU PRODUIT

- Vis autoperceuse Ø 5,5 mm bi-métal.
- Double filet sous tête Ø 7 mm (DF) ou Ø 6,2 (DFN) avec arrêt franc évitant les déformations de la peau extérieure du panneau sandwich.
- Tête Hexagonale 6 pans de 8 mm.
- Collerette de Ø 10,5 mm.
- Acier inoxydable A4.
- Tête naturelle ou laquée.
- Pas de 1,81 mm pour les longueurs < 235 mm (DFN) et filet sous tête de 2,54 mm pour les longueurs ≥ 235 mm (DF).
- Pointe foret.
- Peut être montée avec une rondelle VULCA.

DOMAINE D'APPLICATION

- Couverture : Fixation de bacs ou panneaux sandwichs en sommet d'onde (avec cavalier) sur charpente bois.
- Bardage : Fixation de panneaux sandwichs sur ossature bois.
- Environnement très agressif (hors front de mer).
- Capacité de perçage (CP) : 1,5 à 4 mm d'acier.

MATIÈRE & REVÊTEMENT

Matière :

- Corps de la vis : Acier inoxydable austénitique A4 – 1.4404 - AISI 316L.
- Pointe foret et premiers filets : Acier carbone traité.
- Rondelle VULCA : Acier inoxydable A2 (VI) + EPDM (Éthylène Propylène Diène Monomère).

Laquage :

- Peinture époxy, polyester ou polyuréthane (large panel de coloris disponible).
- Épaisseur de laquage suivant FT n° 4453.
- Le revêtement de couleur ne confère qu'un caractère esthétique. Il ne préjuge pas des tenues mécaniques nominales. En cas de dégradation du revêtement, ce produit conserve sa performance et ne déroge pas à la fonction principale pour laquelle il est destiné.

Résistance à la corrosion :

- Corps de la vis :
Par test Kesternich selon la norme NF EN ISO 22479 :
Résiste à 30 cycles sans apparition de rouille rouge.
Par test au brouillard salin selon la norme NF EN ISO 9227 :
Aucune trace de rouille rouge après 1000 heures.
- Pointe acier et 1^{ers} filets avec revêtement de surface :
Par test au brouillard salin selon la norme NF EN ISO 9227 :
Aucune trace de rouille rouge après 200 heures.

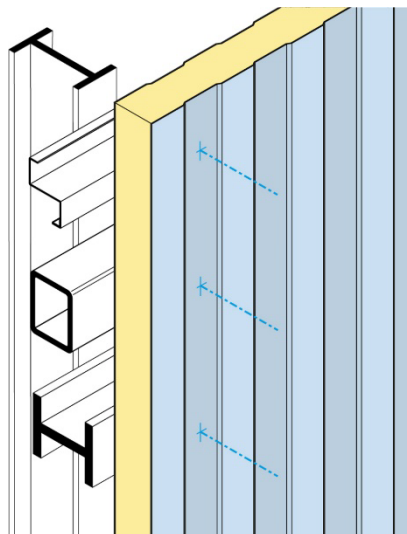
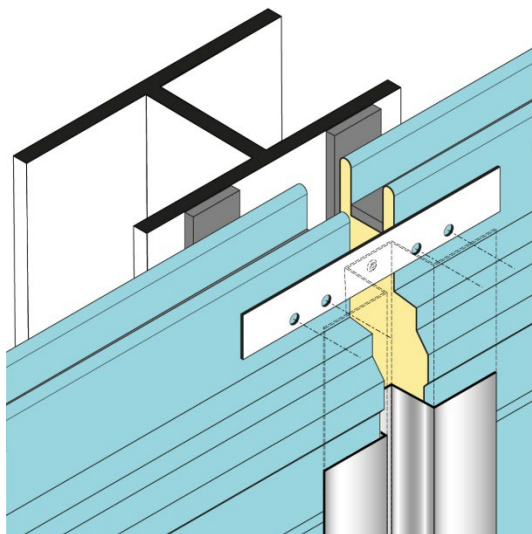
Date d'enregistrement : 09/07/2025 – Indice G

LR ETANCO est membre adhérent de :

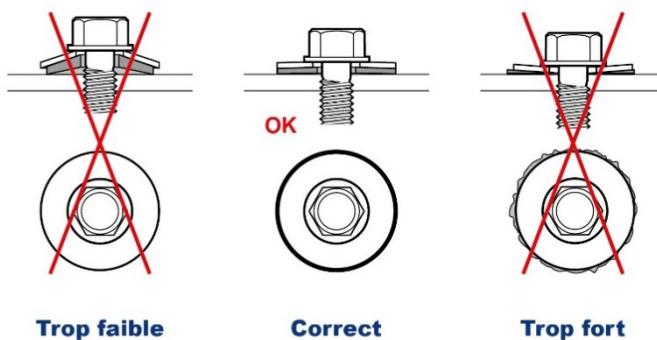


LR ETANCO - Parc les Érables - Bât. 1 - 66 Route de Sartrouville
78231 Le Pecq Cedex France - www.etanco.eu
Tél : 01 34 80 52 00 - commercial.france@etanco.fr

MISE EN ŒUVRE



- L'assemblage se fait à l'aide d'une visseuse FEIN ASCM 18-4 QM AS avec limiteur de couple et jauge de profondeur muni d'une douille de vissage à empreinte hexagonale six pans creux de 8 mm.



Machines non autorisées :

- Les boulonneuses, clés à chocs, visseuses à choc ne sont pas adaptées aux travaux d'assemblage et sont strictement interdites à l'utilisation.

Outils de pose conseillés :

- Coffret visseuse à batterie FEIN ASCM 18-4 QM AS + 2 batteries et 1 chargeur (code : 321 688).
- Butée de profondeur pour FEIN ASCM 18-4 QM AS (code : 321 686).
- Ensemble 3^{ème} Main pour vis TH8 (code : 320 153).
- Douille monobloc à empreinte hexagonale six pans creux de 8 mm Lg 65 mm (code : 323 500).

Produits associés :

- DRILLNOX 4 DF INOX A2 TH8 Ø 5,5 x L (voir FT n° 4579).
- Cavaliers de couverture (voir fascicule couverture).
- Plaquettes bardage (voir fascicule bardage).

PERFORMANCES

Propriétés mécaniques de l'EPDM de la rondelle VULCA :

- Dureté : 58 ± 5 SHORE A.

Temps de perçage :

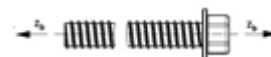
- Matériaux testés : Acier de construction S355 JR.
- Outillage utilisé : Visseuse FEIN ASCM 18-4 QM AS avec limiteur de couple et jauge de profondeur.

Test de perçage	Unité	Ø 5,5
Temps de perçage	sec/mm	< 2
Vitesse de rotation	RPM	2000 *
Charge axiale	daN	20

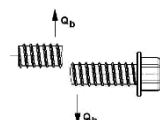
(*) Réelle sous charge : 1800 trs/min

Résistances caractéristiques :

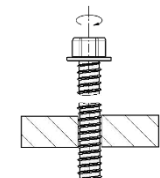
- Résistance caractéristique à la traction : $\bar{x} = 784$ daN



- Résistance caractéristique au cisaillement - 0,6 x Rm : $\bar{x} = 470$ daN



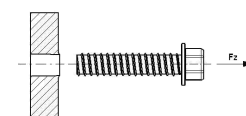
- Résistance caractéristique à la torsion : $\bar{x} = 7,5$ Nm



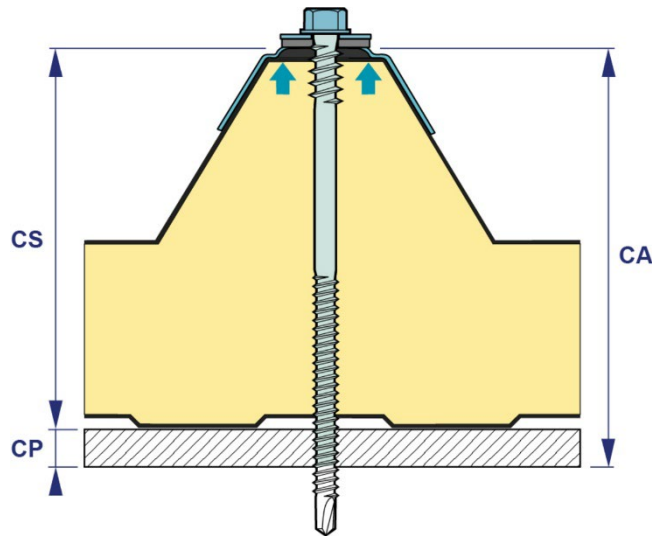
- Résistances à l'arrachement (Pk) conformément à la norme NF P 30-310 :

Épaisseur du support Acier	Pk en daN
S320 - 1,5 mm	249
S320 - 2 mm	423
S320 - 2,5 mm	651
S235 - 3 mm	726
S235 - 4 mm	1073

Les valeurs indiquées n'intègrent pas de coefficients de sécurité



DIMENSIONS & CODES



Ø x L (mm)	CP (mm)	CS mini (mm)	CA maxi (mm)	Tête Hexagonale	Rondelle VULCA	Cond.	Code Naturel	Code laqué
5,5 x 70	1,5 à 4	27	51	8	-	100	378 000*	-
5,5 x 85	1,5 à 4	42	66	8	-	100	378 001*	-
5,5 x 85 + VI 16	1,5 à 4	40	64	8	16	100	378 041	378 051
5,5 x 85 + VI 19	1,5 à 4	40	64	8	19	100	378 061	378 071
5,5 x 85 + VI 22	1,5 à 4	39	63	8	22	100	378 081*	378 091*
5,5 x 110	1,5 à 4	67	91	8	-	100	378 002*	-
5,5 x 110 + VI 16	1,5 à 4	65	89	8	16	100	378 042	378 052
5,5 x 110 + VI 19	1,5 à 4	65	89	8	19	100	378 062	378 072
5,5 x 110 + VI 22	1,5 à 4	64	88	8	22	100	378 082*	-
5,5 x 110 + VI 25	1,5 à 4	64	88	8	25	100	378 102*	-
5,5 x 125	1,5 à 4	52	106	8	-	100	378 003*	378 013*
5,5 x 125 + VI 14	1,5 à 4	50	104	8	14	100	378 023*	378 033*
5,5 x 125 + VI 16	1,5 à 4	50	104	8	16	100	378 043	378 053
5,5 x 125 + VI 19	1,5 à 4	50	104	8	19	100	378 063	378 073
5,5 x 125 + VI 22	1,5 à 4	49	103	8	22	100	378 083*	378 093*
5,5 x 125 + VI 25	1,5 à 4	49	103	8	25	100	378 103*	-
5,5 x 145	1,5 à 4	72	126	8	-	100	378 004*	-
5,5 x 145 + VI 16	1,5 à 4	70	124	8	16	100	378 044	378 054
5,5 x 145 + VI 19	1,5 à 4	70	124	8	19	100	378 064	378 074
5,5 x 145 + VI 22	1,5 à 4	69	123	8	22	100	378 084*	378 094*
5,5 x 175	1,5 à 4	102	156	8	-	100	378 005*	378 015*
5,5 x 175 + VI 16	1,5 à 4	100	154	8	16	100	378 045	-
5,5 x 175 + VI 19	1,5 à 4	100	154	8	19	100	378 065	378 075
5,5 x 175 + VI 22	1,5 à 4	99	153	8	22	100	378 085*	378 095*
5,5 x 195	1,5 à 4	122	176	8	-	100	378 006*	-
5,5 x 195 + VI 19	1,5 à 4	120	174	8	19	100	378 066	378 076
5,5 x 215	1,5 à 4	142	196	8	-	100	378 007*	-
5,5 x 215 + VI 19	1,5 à 4	140	194	8	19	100	378 067	378 077

Suite ↪

* Produit ne bénéficiant pas du marquage CE.

Ø : Diamètre nominal – L : Longueur – CS_{mini} : Capacité de serrage minimum – CA_{maxi} : Capacité d'assemblage maximum – CP : Capacité de perçage – Cond. : Conditionnement

Date d'enregistrement : 09/07/2025 – Indice G

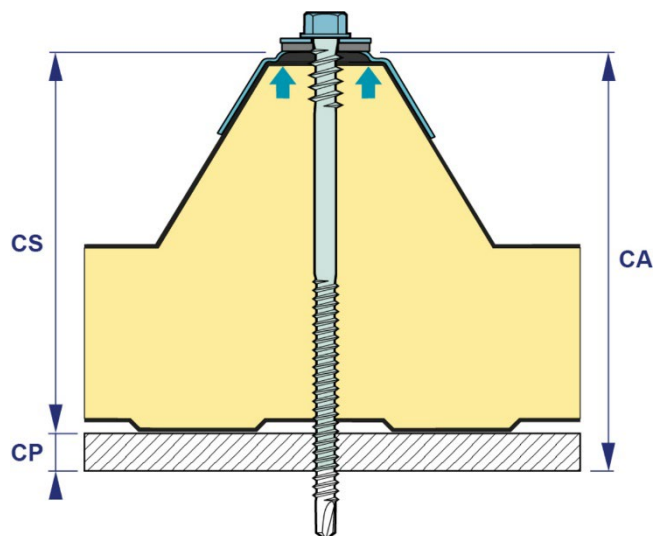
LR ETANCO est membre adhérent de :



LR ETANCO - Parc les Érables - Bât. 1 - 66 Route de Sartrouville

78231 Le Pecq Cedex France - www.etanco.eu

Tél : 01 34 80 52 00 – commercial.france@etanco.fr



↳ Suite

Ø x L (mm)	CP (mm)	CS mini (mm)	CA maxi (mm)	Tête Hexagonale	Rondelle VULCA	Cond.	Code Naturel	Code laqué
5,5 x 235	1,5 à 4	162	216	8	-	100	374 670*	-
5,5 x 235 + VI 19	1,5 à 4	160	214	8	19	100	374 671	374 672
5,5 x 255	1,5 à 4	182	236	8	-	100	374 675*	-
5,5 x 255 + VI 19	1,5 à 4	180	234	8	19	100	374 676	374 677
5,5 x 275	1,5 à 4	202	256	8	-	100	374 680*	-
5,5 x 275 + VI 19	1,5 à 4	200	254	8	19	100	374 681	374 682
5,5 x 295	1,5 à 4	222	276	8	-	100	374 685*	-
5,5 x 295 + VI 19	1,5 à 4	220	274	8	19	100	374 686	374 687

* Produit ne bénéficiant pas du marquage CE.

Ø : Diamètre nominal - L : Longueur - CS_{mini} : Capacité de serrage minimum - CA_{maxi} : Capacité d'assemblage maximum - CP : Capacité de perçage - Cond. : Conditionnement

CONFORMITÉ

- Évaluation Technique Européenne n° 25/0617 délivrée par le DIBT (pour des vis < à 235 mm avec rondelle de Ø 16 à Ø 19 mm) selon Document d'Évaluation Européen 330047-01-0602.
- Évaluation Technique Européenne n° 13/0180 délivrée par le DIBT (pour des vis ≥ à 235 mm avec rondelle ≥ Ø 19 mm) Document d'Évaluation Européen 330047-01-0602.
- Conforme au NF DTU 40.35 : Couverture en plaques nervurées issues de tôles d'acier revêtues.
- Conforme au NF DTU 40.36 : Couverture en plaques nervurées d'aluminium prélaqué ou non.
- Conforme aux Recommandations professionnelles RAGE : BARDAGES en panneaux sandwich à deux parements en acier et à âme polyuréthane.
- Les résistances caractéristiques sont issues d'essais réalisés par le laboratoire LR ETANCO.
- Réaction au feu : A1 suivant NF EN 13501-1 (uniquement pour la vis).

MARQUAGE & ÉTIQUETAGE

- Sur conditionnement, vis naturelle : DRILLNOX 4 DF TH8 A4 - Ø 5,5 x L + CODE.
- Sur conditionnement, vis laquée : DRILLNOX 4 DF TH8 A4 - Ø 5,5 x L + COULEUR + CODE.
- Sur conditionnement, vis naturelle avec rondelle : DRILLNOX 4 DF TH8 A4 - Ø 5,5 x L + VI Ø + CODE.
- Sur conditionnement, vis laquée avec rondelle : DRILLNOX 4 DF TH8 A4 - Ø 5,5 x L + VI Ø + COULEUR + CODE.

CONTRÔLE QUALITÉ

- Système de management de la qualité certifié ISO 9001 suivant certificat en vigueur.

NOTA

Les renseignements contenus dans ce document sont donnés de bonne foi, uniquement dans un souci d'information générale. Ils reflètent l'état de nos connaissances au moment de leur rédaction. Les possibilités d'utilisation de nos produits étant nombreuses, et pouvant être hors de notre contrôle, notre responsabilité ne saurait en aucun cas être engagée en cas de mauvaise utilisation de nos produits. Les renseignements donnés ne peuvent être considérés que comme une suggestion d'utilisation sans tenir compte des brevets existants, ni des prescriptions légales ou réglementaires, nationales ou locales. L'acheteur est tenu de vérifier si la détention ou l'utilisation de nos produits est soumise sur son territoire à des règles particulières, notamment en matière publique, d'hygiène et de sécurité des travailleurs et des consommateurs. Il assume également seuls les devoirs d'information et de conseil auprès de l'utilisateur final. Le non-respect éventuel de ces réglementations, prescriptions et devoirs ne peut en aucun cas engager notre responsabilité

Date d'enregistrement : 09/07/2025 - Indice G

LR ETANCO est membre adhérent de :

LR ETANCO - Parc les Érables - Bât. 1 - 66 Route de Sartrouville
78231 Le Pecq Cedex France - www.etanco.euTél : 01 34 80 52 00 - commercial.france@etanco.fr