

POINTE ANNELÉE TÊTE PLATE LARGE EN ROULEAUX 16° INOX A2



DÉFINITION DU PRODUIT

- Tête plate large Ø 6,5 mm.
- Pointe annelée pour une haute résistance à l'arrachement.
- En rouleaux 16°.
- Fil de liaison en plastique

DOMAINE D'APPLICATION

- Fixations de clins fibres-ciment en recouvrement.
- À utiliser dans un environnement extérieur, lorsqu'il y a un risque important de corrosion.

MATIÈRE & REVÊTEMENT

Matière :

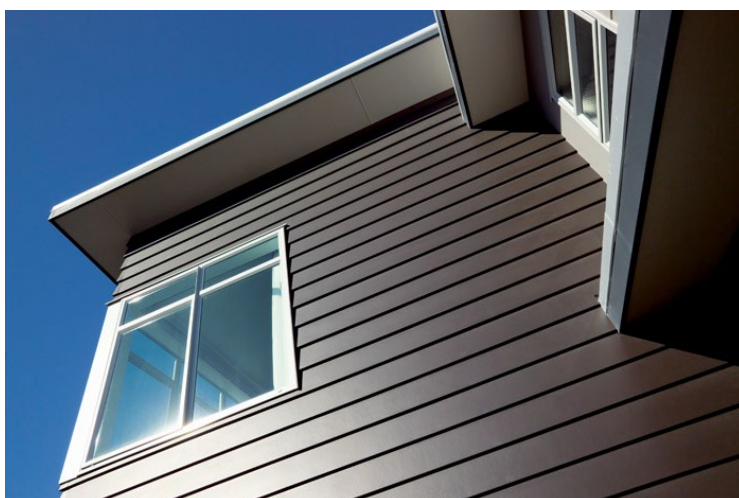
- Pointe : Acier inoxydable austénitique A2 (AISI 304) - 1.4301 selon la norme NF EN 10088.

Résistance à la corrosion :

- Par test Kesternich selon la norme NF EN ISO 3231 :
Résiste à plus de 30 cycles sans apparition de rouille rouge.
- Par test au brouillard salin selon la norme NF EN ISO 9227 :
Aucune trace de rouille rouge après 1000 heures.

MISE EN ŒUVRE

Exemple de pose :



Produits associés :

- Cloueur pneumatique SENCO SCN49 (code : 362 047)
- Cloueur pneumatique SENCO MAX CN890S (code : 362 048)

Date d'enregistrement : 13/03/2024 - Indice A

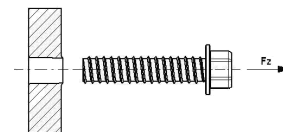
LR ETANCO est membre adhérent de :

PERFORMANCES

Résistance à l'arrachement pur dans un support bois sapin
450kg/m³ :

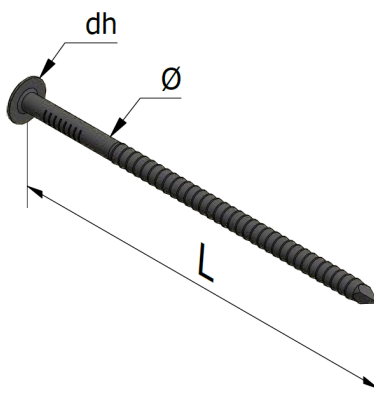
Conforme à la norme NF P 30-310

Ø 2,5 : Pk = 133 daN
ancrage 22 mm



Les valeurs indiquées n'intègrent pas de coefficients de sécurité et sont indicatives.

DIMENSIONS & CODES



Ø (mm)	L (mm)	dh	Nbre de pointes/rouleau	Conditionnement	Code
Ø2,5	50	6,5	250	5 250	136 033

Ø : Diamètre nominal - L : Longueur de la pointe - dh : Diamètre de la tête

CONFORMITÉ

- Conforme à la plupart des Avis Techniques des clins fibres-ciment en recouvrement (bardage rapporté).

MARQUAGE & ÉTIQUETAGE

- Sur le conditionnement : BTE POINTES ROULEAU 16° TPL A2 + Ø x LONGUEUR + CODE.

CONTRÔLE QUALITÉ

- Système de management de la qualité certifié ISO 9001 suivant certificat en vigueur.

NOTA

Les renseignements contenus dans ce document sont donnés de bonne foi, uniquement dans un souci d'information générale. Ils reflètent l'état de nos connaissances au moment de leur rédaction. Les possibilités d'utilisation de nos produits étant nombreuses, et pouvant être hors de notre contrôle, notre responsabilité ne saurait en aucun cas être engagée en cas de mauvaise utilisation de nos produits. Les renseignements donnés ne peuvent être considérés que comme une suggestion d'utilisation sans tenir compte des brevets existants, ni des prescriptions légales ou réglementaires, nationales ou locales. L'acheteur est tenu de vérifier si la détention ou l'utilisation de nos produits est soumise sur son territoire à des règles particulières, notamment en matière publique, d'hygiène et de sécurité des travailleurs et des consommateurs. Il assume également seuls les devoirs d'information et de conseil auprès de l'utilisateur final. Le non-respect éventuel de ces réglementations, prescriptions et devoirs ne peut en aucun cas engager notre responsabilité.

Date d'enregistrement : 13/03/2024 - Indice A

LR ETANCO est membre adhérent de :

LR ETANCO - Parc les Érables - Bât. 1 - 66 Route de Sartrouville

78231 Le Pecq Cedex France - www.etanco.eu

Tél : 01 34 80 52 00 - commercial.france@etanco.fr