

RIVET/RIV-COLOR TOUT ALU ÉTANCHE Ø4xL



DÉFINITION DU PRODUIT

- Rivet aveugle standard à tête plate étanche.
- Colletette naturelle ou laquée (RIV-COLOR)

DOMAINE D'APPLICATION

- Destiné à assembler 2 éléments minces entre eux.

MATIÈRE & REVÊTEMENT

Matière :

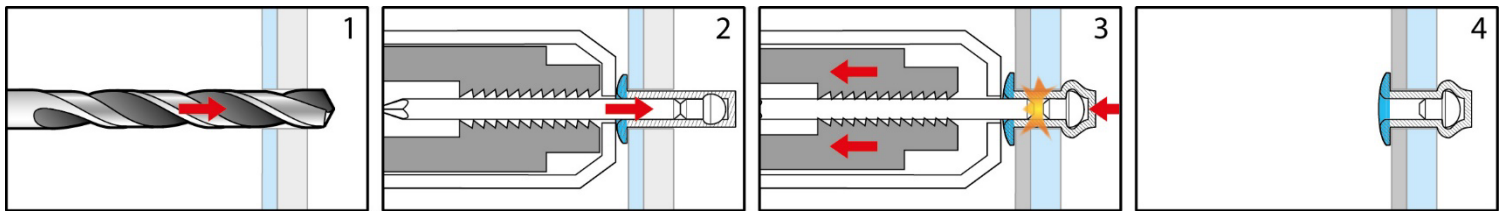
- Corps et tige en aluminium.

Laquage :

- Peinture époxy, polyester ou polyuréthane (large panel de coloris disponible)
- Épaisseur de laquage suivant FT 4453.
- Le revêtement de couleur ne confère qu'un caractère esthétique. Il ne préjuge pas des tenues mécaniques nominales. En cas de dégradation du revêtement, ce produit conserve sa performance et ne déroge pas à la fonction principale pour laquelle il est destiné.

MISE EN ŒUVRE

1. Perçage des éléments à riveter.
2. Introduire le clou du rivet dans la riveteuse et positionner le corps du rivet dans le trou.
3. Expanser le rivet à l'aide de la riveteuse.
4. Le clou a cassé, le rivet est en place.



Outils de pose conseillés :

- Coffret riveteuse à batterie DÉGOMETAL GO265 18V (code : 273 334)
- Coffret riveteuse à batterie MILWAUKEE M12 12V (code : 324 685)
- Foret HSS série normale Ø4,1x75 mm (code : 281 990)

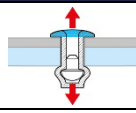
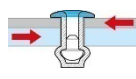
Produit associé :

- Rivet/RIV-COLOR tout alu étanche Ø4,8xL (voir FT 3198)

PERFORMANCES

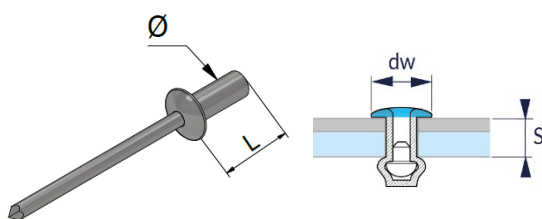
Résistances caractéristiques :

Conformément à la norme NF EN ISO 14589 : 2001

Résistance	Valeur (daN) ⁽¹⁾	
Résistance caractéristique à la traction	$F_{tens} = 76$	
Résistance caractéristique en cisaillement	$F_{shear} = 72$	

⁽¹⁾ Les valeurs n'intègrent pas de coefficients de sécurité

DIMENSIONS & CODES



Ø x L. (mm)	d _w (mm)	S _{mini} (mm)	S _{maxi} (mm)	d _o (mm)	Code	
					RIVET NATUREL	RIV-COLOR
4 x 12	7,9	4,8	6,4	4,1	274 220	274 221

Ø : Diamètre nominal – L. : Longueur – d_w : Diamètre collerette – S_{mini} : Épaisseur minimum à sertir conseillée – S_{maxi} : Épaisseur maximum à sertir conseillée – d_o : Diamètre de perçage du support conseillé, valeur donnée à titre indicatif

CONFORMITÉ

- Les résistances caractéristiques sont issues d'essais réalisés suivant la norme NF EN ISO 14589 : 2001 : Rivets aveugles – Essais mécaniques.
- LR ETANCO vous recommande la réalisation d'essais sur chantier pour évaluer le comportement du rivet dans un assemblage dont l'épaisseur à sertir est hors de S_{mini} et S_{maxi}.

MARQUAGE & ÉTIQUETAGE

- Sur conditionnement naturel : RIVET TOUT ALU ETANCHE 4xLONGUEUR + CODE.
- Sur conditionnement laqué : RIVCOLOR ALU ETANCHE 4xLONGUEUR + COULEUR + CODE.

CONTRÔLE QUALITÉ

- Système de management de la qualité certifié ISO 9001 suivant certificat en vigueur.

NOTA

Les renseignements contenus dans ce document sont donnés de bonne foi, uniquement dans un souci d'information générale. Ils reflètent l'état de nos connaissances au moment de leur rédaction. Les possibilités d'utilisation de nos produits étant nombreuses, et pouvant être hors de notre contrôle, notre responsabilité ne saurait en aucun cas être engagée en cas de mauvaise utilisation de nos produits. Les renseignements donnés ne peuvent être considérés que comme une suggestion d'utilisation sans tenir compte des brevets existants, ni des prescriptions légales ou réglementaires, nationales ou locales. L'acheteur est tenu de vérifier si la détention ou l'utilisation de nos produits est soumise sur son territoire à des règles particulières, notamment en matière publique, d'hygiène et de sécurité des travailleurs et des consommateurs. Il assume également seuls les devoirs d'information et de conseil auprès de l'utilisateur final. Le non-respect éventuel de ces réglementations, prescriptions et devoirs ne peut en aucun cas engager notre responsabilité.

Date d'enregistrement : 19/01/2023 – Indice A

LR ETANCO est membre adhérent de :

LR ETANCO - Parc les Érables - Bât. 1 - 66 Route de Sartrouville

78231 Le Pecq Cedex France - www.etanco.eu

Tél : 01 34 80 52 00 – commercial.france@etanco.fr