

## CLOSOIR.R SFH 3x333x39 P ET CP



P



CP

### DÉFINITION DU PRODUIT

- Closoir en mousse pour obturer les grands trapèzes des bacs.
- Closoir noir.
- Résistant aux U.V.
- Recyclable.
- Adhésivage des closoirs sur demande.

### DOMAINE D'APPLICATION

- Accessoire d'étanchéité pour profil de couverture.
- Déconseillé pour les bâtiments frigorifiques ou la pose de translucide.

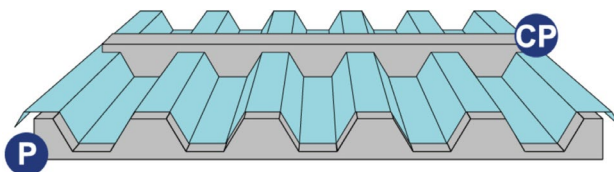
### MATIÈRE & REVÊTEMENT

Matière :

- Mousse de polyéthylène basse densité à cellules fermées.

### MISE EN ŒUVRE

- P : Profil
- CP : Contre-profil



### PERFORMANCES

Propriétés physiques :

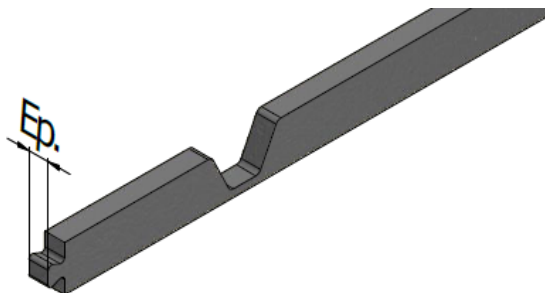
Types	Norme ISO	Unité	Valeur
Densité	ASTM D3575-08 Suffix W ISO 845 : 2006	Kg/m <sup>3</sup>	30
Résistance à la compression :			
Compression 25 %	ISO 3386 1986 Part 1	KPa	36
Compression 50 %	DIN 53577		99
Compression 70 %			230
Fluage à la compression (1,25 psi / 8,75 Kg/dm <sup>2</sup> )	ASTM D3575-08 Suffix BB	%	< 2 (1 hr) < 3 (24 hrs) < 7 (168 hrs)
Stabilité thermique	ASTM D3575-08 Suffix S ISO 2796	%	< 2
Résistance à la traction à la rupture	ASTM D3575-08 Suffix T ISO 1798 : 2008	KPa	300 220
Allongement en traction (MD/CD)	ASTM D3575-08 Suffix L ISO 1798 : 2008	%	70 65
Coefficient d'absorption eau	ASTM D3575-08 Suffix L ISO 2896 : 1986	Volume %	< 3
Absorption d'eau 23°C, 85% h.r.	ISO 1663	μ	3350
Conductibilité thermique	ASTM C-177	W/mK	0.055
Taille des cellules	Bs 4443/1 Met ; 4	Cells/25 mm	≥ 26
Réponse test incendie Caractéristique Transport / Automobile	FMVSS	-	Pass
Température d'utilisation	-	°C	-40 / +80

Date d'enregistrement : 04/03/2022 - Indice A

LR ETANCO est membre adhérent de :

## DIMENSIONS & CODES

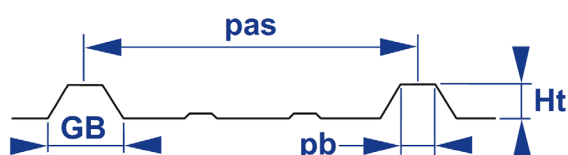
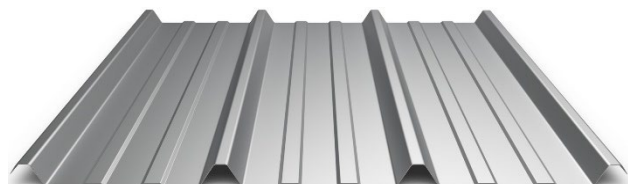
Closoir :



Type	Ép.	Code
CLOSOIR.R (P) SFH 3x333x39	20	428 781
CLOSOIR.R (CP) SFH 3x333x39	20	428 782

Ép. : Épaisseur du closoir

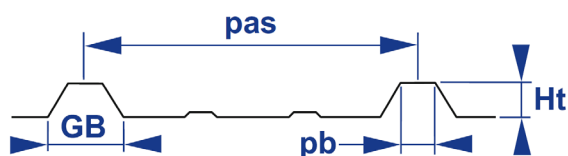
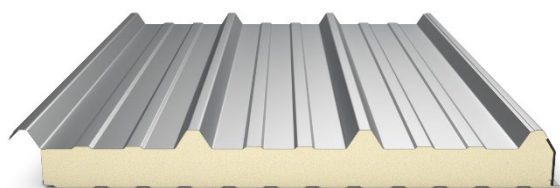
Closoir profil (P) et contre-profil (CP) compatible pour bac acier :



Profil	Nb O.	pas	Ht	Lu	pb	GB
ARCELORMITTAL COUVRESCO 3.1000.39 T	3	333	39	1 000	22	72
ARCELORMITTAL TRAPEZA 3.333.39 T	3	333	39	1 000	22	72
Bacacier COVEO 3.39	3	333	39	1 000	23	75

Nb O. : Nombre d'onde - pas : Distance entre deux sommets de nervures - Ht : Hauteur de nervure - Lu : Longueur utile du profil de couverture  
pb : Petite base d'une nervure - GB : Grande base d'une nervure

Closoir contre-profil (CP) compatible pour panneau sandwich :



Profil	Nb O.	pas	Ht	Lu	pb	GB
ARCELORMITTAL ARCLATHERM 1040 TS	3	333	39	1 000	22	72
ARCELORMITTAL ARCLASTYL 3005 T	3	333	39	1 000	23	72
ARCELORMITTAL ONDATHERM 1040 TS	3	333	39	1 000	22	72
ARCELORMITTAL PROMISTYL FEU 3005 T	3	333	39	1 000	23	72

Nb O. : Nombre d'onde - pas : Distance entre deux sommets de nervures - Ht : Hauteur de nervure - Lu : Longueur utile du profil de couverture  
pb : Petite base d'une nervure - GB : Grande base d'une nervure

Date d'enregistrement : 04/03/2022 - Indice A

LR ETANCO est membre adhérent de :



LR ETANCO - Parc les Érables - Bât. 1 - 66 Route de Sartrouville

78231 Le Pecq Cedex France - [www.etanco.eu](http://www.etanco.eu)

Tél : 01 34 80 52 00 - [commercial.france@etanco.fr](mailto:commercial.france@etanco.fr)

**CONFORMITÉ**

- Conforme aux règles de mise en œuvre préconisées par les fabricants de bac acier & panneau sandwich.

**MARQUAGE & ÉTIQUETAGE**

- Sur le conditionnement :  
Profil : MI CLOS.R (P) SFH 3x333x39 + CODE.  
Contre profil : MI CLOS.R (CP) SFH 3x333x39 + CODE.

**CONTRÔLE QUALITÉ**

- Système de management de la qualité certifié ISO 9001 suivant certificat en vigueur.

**NOTA**

Les renseignements contenus dans ce document sont donnés de bonne foi, uniquement dans un souci d'information générale. Ils reflètent l'état de nos connaissances au moment de leur rédaction. Les possibilités d'utilisation de nos produits étant nombreuses, et pouvant être hors de notre contrôle, notre responsabilité ne saurait en aucun cas être engagée en cas de mauvaise utilisation de nos produits. Les renseignements donnés ne peuvent être considérés que comme une suggestion d'utilisation sans tenir compte des brevets existants, ni des prescriptions légales ou réglementaires, nationales ou locales. L'acheteur est tenu de vérifier si la détention ou l'utilisation de nos produits est soumise sur son territoire à des règles particulières, notamment en matière publique, d'hygiène et de sécurité des travailleurs et des consommateurs. Il assume également seuls les devoirs d'information et de conseil auprès de l'utilisateur final. Le non-respect éventuel de ces réglementations, prescriptions et devoirs ne peut en aucun cas engager notre responsabilité.

**Date d'enregistrement : 04/03/2022 - Indice A**

LR ETANCO est membre adhérent de :



**LR ETANCO** - Parc les Érables - Bât. 1 - 66 Route de Sartrouville  
78231 Le Pecq Cedex France - [www.etanco.eu](http://www.etanco.eu)  
Tél : 01 34 80 52 00 - [commercial.france@etanco.fr](mailto:commercial.france@etanco.fr)