

CALE DE RÉGLAGE 70x70



DÉFINITION DU PRODUIT

- Cale d'épaisseur de forme carrée.

DOMAINE D'APPLICATION

- Permet de réaliser un calage lors de la pose directe sur maçonnerie d'un chevron bois ou d'un profil métallique.
- Les cales peuvent être conservées en lieu et place mais ne contribuent pas à la résistance mécanique du système.

MATIÈRE & REVÊTEMENT

Matière :

- Polychlorure de vinyle (PVC).

MISE EN ŒUVRE

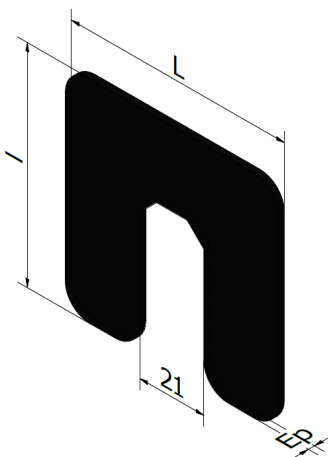
- Choisir la bonne épaisseur de cale afin d'assurer l'aplomb de l'ossature.
- Positionner la cale de réglage au droit de la cheville, entre l'ossature et le matériau support.

PERFORMANCES

Résistance à l'écrasement :

- 200 Kg/cm².

DIMENSIONS ET CODES



L. (mm)	l. (mm)	Ép. (mm)	Couleur	Code
70	70	2	Noir	369 042
70	70	3	Noir	369 044
70	70	5	Noir	369 046
70	70	9	Noir	369 048

L. : Longueur - l. : largeur - Ép. : Épaisseur

Date d'enregistrement : 18/12/2024 - Indice D

LR ETANCO est membre adhérent de :



LR ETANCO - Parc les Érables - Bât. 1 - 66 Route de Sartrouville

78231 Le Pecq Cedex France - www.etanco.eu

Tél : 01 34 80 52 00 - commercial.france@etanco.fr

CONFORMITÉ

- N.C.

MARQUAGE & ÉTIQUETAGE

- Sur le conditionnement : CALE DE RÉGLAGE 70x70 + ÉPAISSEUR + CODE.

CONTRÔLE QUALITÉ

- Système de management de la qualité certifié ISO 9001 suivant certificat en vigueur.

NOTA

Les renseignements contenus dans ce document sont donnés de bonne foi, uniquement dans un souci d'information générale. Ils reflètent l'état de nos connaissances au moment de leur rédaction. Les possibilités d'utilisation de nos produits étant nombreuses, et pouvant être hors de notre contrôle, notre responsabilité ne saurait en aucun cas être engagée en cas de mauvaise utilisation de nos produits. Les renseignements donnés ne peuvent être considérés que comme une suggestion d'utilisation sans tenir compte des brevets existants, ni des prescriptions légales ou réglementaires, nationales ou locales. L'acheteur est tenu de vérifier si la détention ou l'utilisation de nos produits est soumise sur son territoire à des règles particulières, notamment en matière publique, d'hygiène et de sécurité des travailleurs et des consommateurs. Il assume également seuls les devoirs d'information et de conseil auprès de l'utilisateur final. Le non-respect éventuel de ces réglementations, prescriptions et devoirs ne peut en aucun cas engager notre responsabilité.

Date d'enregistrement : 18/12/2024 - Indice D

LR ETANCO est membre adhérent de :



LR ETANCO - Parc les Érables - Bât. 1 - 66 Route de Sartrouville

78231 Le Pecq Cedex France - www.etanco.eu

Tél : 01 34 80 52 00 - commercial.france@etanco.fr