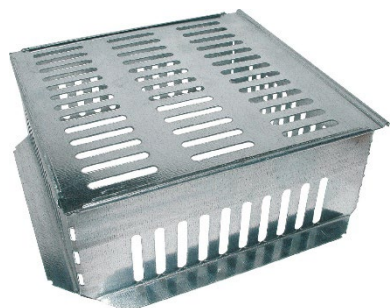


PARE-GRAVIERS ACIER GALVANISÉ Z100



DTU
43.3

DÉFINITION DU PRODUIT

- PARE-GRAVIERS en acier ép. 75/100^{ème} se présente sous la forme d'un parallélépipède dont les côtés comportent un retour horizontal permettant le collage sur la membrane d'étanchéité. Le couvercle supérieur est amovible.
- Il est perforé de trous oblongs sur les 4 faces et sur le couvercle pour évacuer l'eau.
- Livré en kit (boîte + couvercle à assembler sans outil)

DOMAINE D'APPLICATION

- Il s'utilise pour la protection des entrées d'eau des toitures-terrasses à étanchéité avec graviers.
- Il est destiné à bloquer la protection lourde des étanchéités, et à arrêter les débris (feuilles, papier, ...) capables de provoquer un engorgement des descentes, tout en permettant une évacuation des eaux de surfaces.

MATIÈRE & REVÊTEMENT

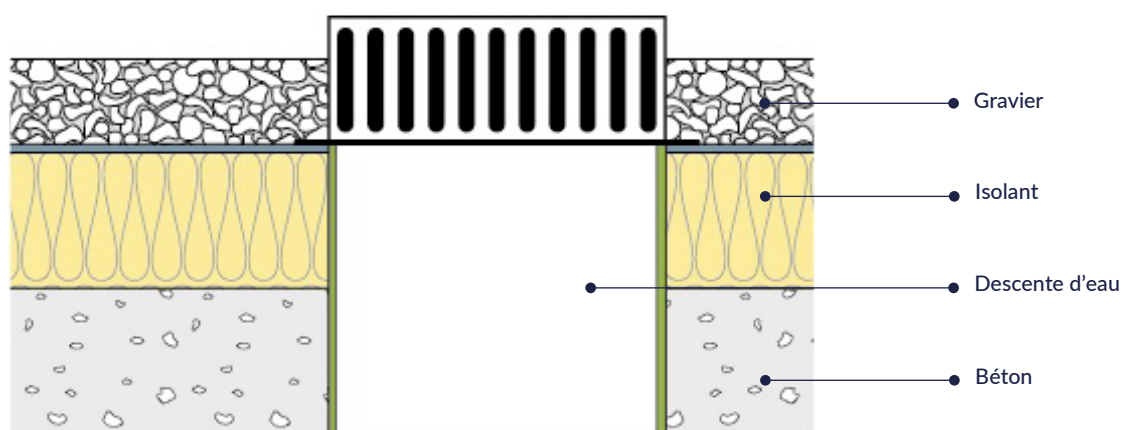
Matière :

- Acier DX51D - 1.0917 suivant NF EN 10346.

Revêtement :

- Galvanisation Z100 - Épaisseur $\geq 7 \mu\text{m}$ suivant NF EN 10346.

MISE EN ŒUVRE



DIMENSIONS & CODES



Carré côté (mm)	H. (mm)	Code
150	75	171 200
200		171 210
300		171 220
400		171 230
500		171 240

H. : Hauteur

CONFORMITÉ

- Conforme au DTU 43.3.
- Réaction au feu : A1 suivant NF EN 13501-1.

MARQUAGE & ÉTIQUETAGE

- Sur le conditionnement : PARE GRAVIER GALVA + DIMENSIONS DES COTÉS + HT 75 mm + CODE.

CONTRÔLE QUALITÉ

- Système de management de la qualité certifié ISO 9001 suivant certificat en vigueur.

NOTA

Les renseignements contenus dans ce document sont donnés de bonne foi, uniquement dans un souci d'information générale. Ils reflètent l'état de nos connaissances au moment de leur rédaction. Les possibilités d'utilisation de nos produits étant nombreuses, et pouvant être hors de notre contrôle, notre responsabilité ne saurait en aucun cas être engagée en cas de mauvaise utilisation de nos produits. Les renseignements donnés ne peuvent être considérés que comme une suggestion d'utilisation sans tenir compte des brevets existants, ni des prescriptions légales ou réglementaires, nationales ou locales. L'acheteur est tenu de vérifier si la détention ou l'utilisation de nos produits est soumise sur son territoire à des règles particulières, notamment en matière publique, d'hygiène et de sécurité des travailleurs et des consommateurs. Il assume également seuls les devoirs d'information et de conseil auprès de l'utilisateur final. Le non-respect éventuel de ces réglementations, prescriptions et devoirs ne peut en aucun cas engager notre responsabilité.

Date d'enregistrement : 12/04/2022 - Indice B

LR ETANCO est membre adhérent de :

LR ETANCO - Parc les Érables - Bât. 1 - 66 Route de Sartrouville

78231 Le Pecq Cedex France - www.etanco.eu

Tél : 01 34 80 52 00 - commercial.france@etanco.fr