

## PERFIX 2.5 ZINGUÉE TÊTE BOMBÉE PH2 Ø3.9xL



### DÉFINITION DU PRODUIT

- Vis auto perceuse Ø3,9 mm à tête cylindrique bombée.
- Tête naturelle Ø7,5 mm.
- Empreinte Phillips n°2.
- Pointe foret.

### DOMAINE D'APPLICATION

- Fixation pour menuiserie acier.

Capacité de perçage (CP) :

- 0.75 à 2.5 mm de tôle en acier.

### MATIÈRE & REVÊTEMENT

Matière :

- Acier traité.  
Dureté HV0,3 en surface : 530 < HV suivant ISO 10666.

Revêtement :

- Zingage blanc sans chrome VI.
- Épaisseur ≥ 5 µm suivant ISO 4042.

Résistance à la corrosion :

- Par test Kesternich selon la norme NF EN ISO 3231 :  
Résiste à plus de 1 cycles sans apparition de rouille rouge.
- Par test au brouillard salin selon la norme NF EN ISO 9227 :  
Aucune trace de rouille rouge après 48 heures.
- Garantie à la corrosion :  
Sans garantie.

Nous déconseillons l'utilisation des vis en acier dans les atmosphères extérieures autres que les suivantes : Rurale non polluée, urbaine ou industrielle normale, marine de 10 à 20 km du bord de mer.

### MISE EN ŒUVRE

- La mise en œuvre se fait à l'aide d'une visseuse FEIN SCS 4.8 - 25 de puissance absorbée 450W avec limiteur de couple et jauge de profondeur muni d'un embout de vissage Phillips n°2.

Outils de pose conseillés :

- Coffret visseuse filaire FEIN SCS 4.8-25 (code : 321 670)
- Porte-embout inox à clip aimanté Lg 60mm (code : 323 105)
- Embout de vissage Phillips n°2 Lg 25mm (code : 325 000)

## PERFORMANCES

Temps de perçage : (suivant DIN 7504)

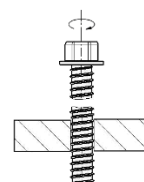
- **Matériaux testés :**  
Acier de construction épaisseur 1 + 1 = 2 mm.
- **Outillage utilisé :**  
Visseuse Fein ASCS 4,8 avec limiteur de couple et jauge de profondeur.

Test de perçage	Unité	Ø 3,9
Temps de perçage	s/mm	≤ 2,25
Vitesse de rotation	Rpm	1800 à 2500 *
Charge axiale	daN	15

(\*) Sous charge

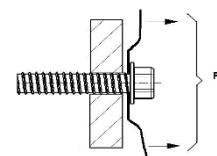
Résistances caractéristiques :

- Résistance caractéristique à la torsion :  $\bar{x} = 3,4 \text{ Nm}$
- Résistances à l'arrachement des assemblages (Pk) via tôle supérieure conformément à la norme NF P 30-314.



Épaisseur du support (mm)		daN
Tôle supérieure Acier S320	Tôle support Acier S320	
0,75 mm	2 x 0,75 mm	94
	1 mm	53
	1,5 mm	143

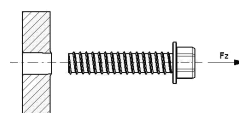
Les valeurs indiquées n'intègrent pas de coefficients de sécurité



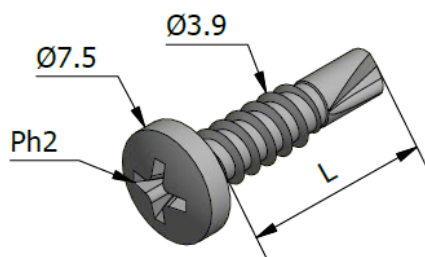
- Résistances à l'arrachement (Pk) conformément à la norme NF P 30-310.

Épaisseur du support (mm)		daN
Acier S320	2 x 0,75 mm	
	3 x 0,75 mm	176
	1 mm	60
	1,5 mm	146
	2 mm	244
	2,5 mm	360

Les valeurs indiquées n'intègrent pas de coefficients de sécurité



## DIMENSIONS & CODES



Ø x L. (mm)	CS mini (mm)	CA maxi (mm)	Code
Ø3,9 x 10	-	2,9	300 144
Ø3,9 x 13	-	6,4	300 146
Ø3,9 x 16	-	9,4	300 148
Ø3,9 x 19	-	12,4	300 150
Ø3,9 x 22	-	15,4	300 152
Ø3,9 x 25	-	18,4	300 154
Ø3,9 x 32	-	24	300 156

L. : Longueur – CS<sub>mini</sub> : Capacité de serrage minimum – CA<sub>maxi</sub> : Capacité d'Assemblage maximum

## CONFORMITÉ

- Conforme à la norme DIN 7504 N.
- Conforme à la norme NF EN ISO 10666.
- Les résistances caractéristiques sont issues d'essais réalisés par le laboratoire LR ETANCO.
- Réaction au feu : A1 suivant NF EN 13501-1.

## MARQUAGE & ÉTIQUETAGE

- Sur le conditionnement : PERFIX 2.5 TB/PH2 ZN 3.9 x L + CODE.

## CONTRÔLE QUALITÉ

- Système de management de la qualité certifié ISO 9001 suivant certificat en vigueur.

## NOTA

Les renseignements contenus dans ce document sont donnés de bonne foi, uniquement dans un souci d'information générale. Ils reflètent l'état de nos connaissances au moment de leur rédaction. Les possibilités d'utilisation de nos produits étant nombreuses, et pouvant être hors de notre contrôle, notre responsabilité ne saurait en aucun cas être engagée en cas de mauvaise utilisation de nos produits. Les renseignements donnés ne peuvent être considérés que comme une suggestion d'utilisation sans tenir compte des brevets existants, ni des prescriptions légales ou réglementaires, nationales ou locales. L'acheteur est tenu de vérifier si la détention ou l'utilisation de nos produits est soumise sur son territoire à des règles particulières, notamment en matière publique, d'hygiène et de sécurité des travailleurs et des consommateurs. Il assume également seuls les devoirs d'information et de conseil auprès de l'utilisateur final. Le non-respect éventuel de ces réglementations, prescriptions et devoirs ne peut en aucun cas engager notre responsabilité.

Date d'enregistrement : 10/01/2022 - Indice A

LR ETANCO est membre adhérent de :



LR ETANCO - Parc les Érables - Bât. 1 - 66 Route de Sartrouville

78231 Le Pecq Cedex France - [www.etanco.eu](http://www.etanco.eu)

Tél : 01 34 80 52 00 - [commercial.france@etanco.fr](mailto:commercial.france@etanco.fr)