

JOINT MOUSSACRYL PC 600

Gris



DTU
36.5

Noir



DTU
33.1

DÉFINITION DU PRODUIT

- Joint en mousse de polyuréthane gris ou noir.
- Avec adhésif sur une face.
- Pré-comprimé.
- Livré en rouleau emballé individuellement sous film plastique.

DOMAINE D'APPLICATION

- Gros œuvre : Joint de dilatation entre élément de façade béton, bois, métal (préfabrication lourde ou légère)
- Couverture : Périphérie des panneaux solaires (abergements supérieurs)
- Bardage/Façade : Jonction des panneaux sandwich (joint de fixation caché)
- Huisseries : Calfeutrement à 1 étage pour les huisseries :
 - Fenêtre et portes extérieures (tous types de poses : applique, feuillure et tunnel)
 - Coffres de volet roulant, blocs baies.

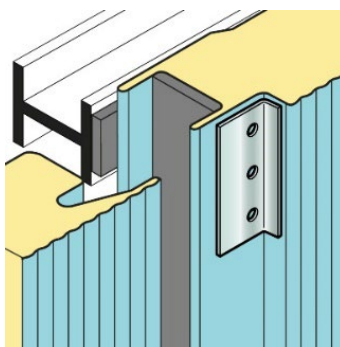
MATIÈRE & REVÊTEMENT

Matière :

- Mousse de polyuréthane à cellule ouverte imprégnée de résine acrylique.

MISE EN ŒUVRE

Bardage/Façade



⚠ Limites d'emplois :

- Fenêtres de toit ou mise en œuvre en pente à plus de 15° sauf avis technique.
- Joints de parois horizontal (joints de sol)
- Joints pour piscine, réservoir.

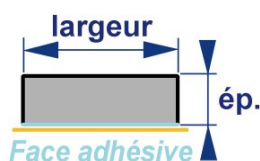
Date d'enregistrement : 21/06/2022 - Indice B

LR ETANCO est membre adhérent de :

PERFORMANCES

- Classe 1 : Étanche à la pluie battante 600 Pa à 1200 Pa.
- Résistant aux UV et aux intempéries.
- Bonnes performances acoustiques.
- Suit les mouvements du joint.
- Esthétique parfaite en façade : rectiligne.
- Température de mise en œuvre : De +5°C à +30°C.
- Température de service : De -30°C à +90°C.

DIMENSIONS & CODES

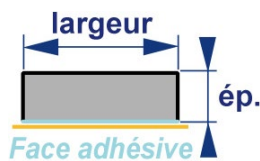


					MOUSSACRYL PC 600 GRIS
Largueur (mm)	Plage utilisation (mm)	Épaisseur C. (mm)	Longueur rouleau (ml)	Nombre de rouleaux	Code
10	1 - 4	1	13	30	448 200
15				20	448 202
20				15	448 204
30				10	448 207
12	2 - 6	2	12	25	448 210
15				20	448 212
20				15	448 214
25				12	448 216
12	4 - 9	4	8	25	448 219
15				20	448 220
20				15	448 222
25				12	448 224
30				10	448 226
40				7	448 229
15	5 - 12	5	5,6	20	448 230
20				15	448 232
25				12	448 234
20	6 - 15	6	4,3	15	448 239
25				12	448 240
30				10	448 242
35				8	448 243
40				7	448 244
45				6	448 245
55				5	448 246
35	9 - 18	9	3,3	8	448 247
45				6	448 248
55				5	448 249
25	11 - 25	11	2,6	12	448 250
30				10	448 252
35				8	448 253
45				10	448 254
55				5	448 255
30	18 - 34	18	3,3	10	448 260
40				7	448 261
40	24 - 42	24	2,6	7	448 270

Épaisseur C. : Épaisseur comprimée

Date d'enregistrement : 21/06/2022 - Indice B

LR ETANCO est membre adhérent de :



					MOUSSACRYL PC 600 NOIR
Largueur (mm)	Plage utilisation (mm)	Épaisseur C. (mm)	Longueur rouleau (ml)	Nombre de rouleaux	Code
35	9 - 18	9	3,3	8	449 880
45	9 - 18	9	3,3	6	449 881
55	9 - 18	9	3,3	5	449 882

Épaisseur C. : Épaisseur comprimée

CONFORMITÉ

- Conforme aux DTU 36.5 et 33.1.
- Classement au feu : B1 - difficilement inflammable suivant DIN 4102.

MARQUAGE & ÉTIQUETAGE

- Sur le conditionnement : LONGUEUR RLX + MOUSSACRYL PC600 ADH + COULEUR + LARGEUR x PLAGE UTILISATION + CODE.
- Sur le produit : DURÉE LIMITE D'UTILISATION (DLU)

CONTRÔLE QUALITÉ

- Système de management de la qualité certifié ISO 9001 suivant certificat en vigueur.

NOTA

Les renseignements contenus dans ce document sont donnés de bonne foi, uniquement dans un souci d'information générale. Ils reflètent l'état de nos connaissances au moment de leur rédaction. Les possibilités d'utilisation de nos produits étant nombreuses, et pouvant être hors de notre contrôle, notre responsabilité ne saurait en aucun cas être engagée en cas de mauvaise utilisation de nos produits. Les renseignements donnés ne peuvent être considérés que comme une suggestion d'utilisation sans tenir compte des brevets existants, ni des prescriptions légales ou réglementaires, nationales ou locales. L'acheteur est tenu de vérifier si la détention ou l'utilisation de nos produits est soumise sur son territoire à des règles particulières, notamment en matière publique, d'hygiène et de sécurité des travailleurs et des consommateurs. Il assume également seuls les devoirs d'information et de conseil auprès de l'utilisateur final. Le non-respect éventuel de ces réglementations, prescriptions et devoirs ne peut en aucun cas engager notre responsabilité.

Date d'enregistrement : 21/06/2022 - Indice B

LR ETANCO est membre adhérent de :



LR ETANCO - Parc les Érables - Bât. 1 - 66 Route de Sartrouville
78231 Le Pecq Cedex France - www.etanco.eu

Tél : 01 34 80 52 00 - commercial.france@etanco.fr