

SUPER ISO II / SUPER ISO II LONG - POLYPROPYLÈNE - Ø10xL



RONDILLE ADDITIONNELLE Ø140



ETE-11/0280
DEE 330196-01-0604

DÉFINITION DU PRODUIT

- Cheville pour système d'isolation thermique extérieure par enduit sur isolant (ETICS).
- Cheville-clou plastique :
SUPER ISO II & SUPER ISO II LONG
- Cheville-clou métallique :
SUPER ISO II MT & SUPER ISO II LONG MT.
- Tête Ø60 mm.
- Rondelle additionnelle Ø140 mm.
- Mise en œuvre à fleur.
- Non démontable.

DOMAINE D'APPLICATION

- Fixation d'isolants rigides et semi-rigides.
- Cheville pour béton et maçonneries pleines :
SUPER ISO II : catégories A et B
- Cheville pour béton cellulaire et maçonneries creuses :
SUPER ISO II LONG : catégories C, D et E
- Épaisseurs à fixer importantes, jusqu'à 215 mm d'isolant.
- Température de mise en œuvre $\geq 0^{\circ}\text{C}$.
- Exposition aux UV ≤ 6 semaines.

MATIÈRE & REVÊTEMENT

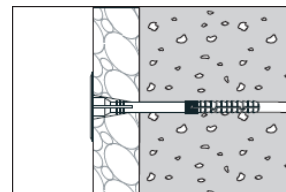
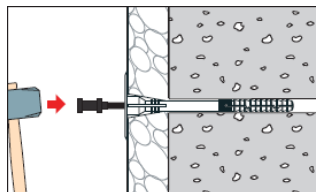
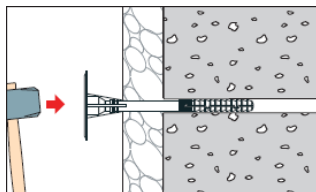
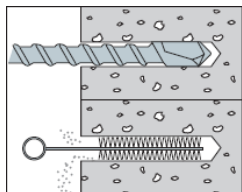
Matière :

- Corps de la cheville Ø10 mm en polypropylène de couleur blanche.
- Clou plastique Ø5 mm en polyamide chargé fibre de verre de couleur noire.
- Clou métallique Ø5 mm en acier zingué $\geq 5 \mu\text{m}$ avec tête plastique en polypropylène de couleur rouge.
- Rondelle additionnelle Ø140 mm en polypropylène ou en polyamide de couleur blanche.

MISE EN ŒUVRE



 Essais préalables



Outils de pose conseillés :

- Perforateur béton sans fil MILWAUKEE M28 CHPX-502C (code : 322 030)
- Perforateur béton filaire MILWAUKEE PH26 T (code : 324 781)
- Forets SDS+ Ø10 mm (voir chapitre « Outillage et accessoires » du fascicule chevilles)
- Goupillons (code : 344 856)

PERFORMANCES

Données techniques selon ETE :

- Les données techniques permettant le dimensionnement précis des chevilles SUPER ISO II sont disponibles dans l'Évaluation Technique Européenne de cette cheville. Pour vous procurer l'Évaluation Technique Européenne ou pour un dimensionnement précis, vous pouvez utiliser le logiciel SPÉCIF Chevilles ou contacter notre Département Cheville.
- SUPER ISO II : ETE n° 11/0280 suivant DEE 330196-01-0604.
- Le nombre de chevilles par m² est déterminé selon les cahiers du CSTB 3701 et 3707.
- Nous communiquons dans cette fiche technique, aux pages suivantes, quelques exemples de charges précalculées selon cet ETE vous permettant d'évaluer les principales performances des chevilles.

Charge recommandée ou de service $N_{rec}^{\#}$:

SUPER ISO II DANS LE BÉTON			Ø10	Ø10 MT
(perçage avec percussion)	h_{nom}	(mm)	45	45
Béton C12/15 - NF EN 206-1	N_{rec}	(daN)	9	11
Classe de résistance	-	-	-	8
Béton \geq C16/20 - NF EN 206-1	N_{rec}	(daN)	11	14
Classe de résistance	-	-	8	7

SUPER ISO II DANS LA MAÇONNERIE PLEINE			Ø10	Ø10 MT
(perçage avec percussion)	h_{nom}	(mm)	45	45
Brique pleine - fb \geq 23,9 MPa - $\rho \geq$ 1740 kg/m ³ - NF EN 771-1	N_{rec}	(daN)	11	14
Classe de résistance	-	-	8	7

SUPER ISO II LONG DANS LA MAÇONNERIE CREUSE			Ø10	Ø10 MT
(perçage sans percussion)	h_{nom}	(mm)	80	80
Brique creuse - fb \geq 12,5 MPa - $\rho \geq$ 710 kg/m ³ - NF EN 771-1	N_{rec}	(daN)	11	11
Classe de résistance	-	-	8	8
Parpaing perforé - fb \geq 13,1 MPa - $\rho \geq$ 1210 kg/m ³ - NF EN 771-3	N_{rec}	(daN)	18	21
Classe de résistance	-	-	6	5

SUPER ISO II LONG DANS LE BÉTON CELLULAIRE			Ø10	Ø10 MT
(perçage sans percussion)	h_{nom}	(mm)	80	80
Béton cellulaire - fb \geq 5,5 MPa - $\rho \geq$ 600 kg/m ³ - NF EN 771-4	N_{rec}	(daN)	14	18
Classe de résistance	-	-	7	6

$\# N_{Rd,u} = N_{Rk} / \gamma_M$ avec $\gamma_M = 2,0$ et $N_{rec} = N_{Rd,u} / \gamma_{Mc}$ avec $\gamma_{Mc} = 1,4$

N_{rec} : Charge recommandée ou de service - N_{Rk} : Résistance caractéristique en traction - $N_{Rd,u}$: charge ultime ou design - γ_M et γ_{Mc} : coefficients partiels de sécurité

Déperdition thermique ponctuelle :

SUPER ISO II / SUPER ISO II LONG			Ø10	Ø10 MT
Épaisseur d'isolant \geq 60 mm	χ	(W/K)	0,0012	0,0020

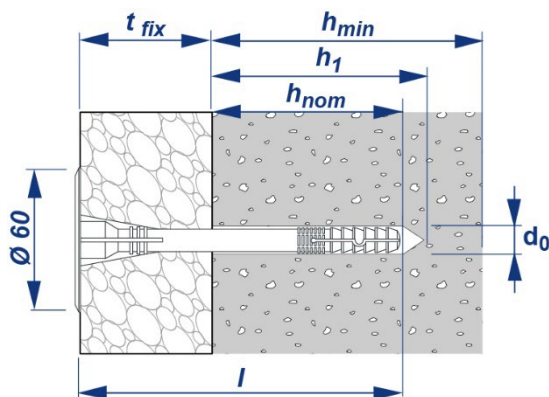
Rigidité de la collerette selon le rapport technique TR026 de l'EOTA :

SUPER ISO II / SUPER ISO II LONG			Ø10	Ø10 MT
Résistance à la charge caractéristique de la collerette	Ø60	kN	1,53	
Rigidité de la collerette	Ø60	kN/mm	0,30	

Distance au bord minimum C_{min} et entraxe minimum S_{min} :

SUPER ISO II / SUPER ISO II LONG			Ø10	Ø10 MT
Béton, béton cellulaire, maçonneries pleine et creuse	C_{min}	mm	100	
Béton, béton cellulaire, maçonneries pleine et creuse	S_{min}	mm	100	

DIMENSIONS & CODES



SUPER ISO II	d ₀	≤ t _{fix} *	l	h ₁	h _{nom}	h _{min}	Code	
							Ø10	Ø10 MT
10/45x90	10	45	90	50	45	100	358 560	358 559
10/65x110		65	110				358 562	358 561
10/75x120		75	120				358 564	358 563
10/90x135		90	135				358 566	358 565
10/105x150		105	150				358 568	358 567
10/125x170		125	170				358 570	358 569
10/145x190		145	190				358 572	358 571
10/155x200		155	200				358 574	358 573
10/175x220		175	220				358 576	358 575
10/195x240		195	240				358 578	358 577
10/215x260		215	260				358 580	358 579

* t_{fix} = épaisseur d'isolant + épaisseur enduit existant (t_{tol})

SUPER ISO II LONG	d ₀	≤ t _{fix} *	l	h ₁	h _{nom}	h _{min}	Code	
							Ø10	Ø10 MT
10/120x200	10	120	200	85	80	100	358 611	358 612
10/140x220		140	220				358 613	358 614
10/180x260		180	260				358 617	358 618

* t_{fix} = épaisseur d'isolant + épaisseur enduit existant (t_{tol})

d₀ : diamètre de perçage - t_{fix} : épaisseur maxi de l'élément à fixer - l : longueur de la cheville - h₁ : profondeur mini de perçage - h_{nom} : profondeur mini de mise en œuvre - h_{min} : épaisseur mini du support.

RONDELLE ADDITIONNELLE SUPER ISO II	Code
Ø140 mm	358 581

CONFORMITÉ

- Évaluation Technique Européenne : 11/0280 suivant DEE 330196-01-0604.
- Certification CE selon le système 2+ : n° 1488-CPR-0600/Z délivré par l'ITB.
- Résistance au sismique : Pas de restriction de classe de résistance pour les systèmes < 25 kg/m² (suivant le cahier du CSTB 3699 V3).
- Résistance au feu en cas d'incendie : Conforme à la mise en œuvre des bandes filantes avec clou métallique, version MT (suivant le cahier du CSTB 3714 V2).
- LR ETANCO vous recommande la réalisation d'essais sur chantier pour évaluer le comportement de la cheville dans un matériau support dont les caractéristiques ne sont pas connues.

MARQUAGE & ÉTIQUETAGE**Cheville SUPER ISO II :**

- Sur conditionnement : SUPER ISO II Ø10 / t_{fix} x L + CODE.
- Sur le produit : ETANCO / Type / Longueur / Diamètre nominal

Rondelle additionnelle SUPER ISO II :

- Sur conditionnement : RONDELLE SUPER ISO II Ø140 + CODE.
- Sur le produit : Diamètre de la rondelle

CONTRÔLE QUALITÉ

- Système de management de la qualité certifié ISO 9001 suivant certificat en vigueur.

NOTA

Les renseignements contenus dans ce document sont donnés de bonne foi, uniquement dans un souci d'information générale. Ils reflètent l'état de nos connaissances au moment de leur rédaction. Les possibilités d'utilisation de nos produits étant nombreuses, et pouvant être hors de notre contrôle, notre responsabilité ne saurait en aucun cas être engagée en cas de mauvaise utilisation de nos produits. Les renseignements donnés ne peuvent être considérés que comme une suggestion d'utilisation sans tenir compte des brevets existants, ni des prescriptions légales ou réglementaires, nationales ou locales. L'acheteur est tenu de vérifier si la détention ou l'utilisation de nos produits est soumise sur son territoire à des règles particulières, notamment en matière publique, d'hygiène et de sécurité des travailleurs et des consommateurs. Il assume également seuls les devoirs d'information et de conseil auprès de l'utilisateur final. Le non-respect éventuel de ces réglementations, prescriptions et devoirs ne peut en aucun cas engager notre responsabilité.