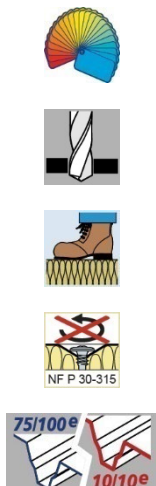


R.E.R. Ø 40 – ACIER ALUZINC



DÉFINITION DU PRODUIT

- Système prémonté (Rondelle + Entretoise + Rivet).
- Rondelle Ø 40 mm, trou Ø 6,2 mm, épaisseur 8/10^{ème}.
- Entretoise Ø extérieur 8 mm.
- Rivet non étanche Ø 4,8 mm (longueur ≤ 160 mm).
- Rivet non étanche Ø 5,0 mm (longueur ≥ 170 mm).
- Corps du rivet naturel ou laqué.
- Extrémité du rivet en sous-face : esthétique et non contondante.
- Desserrage impossible.

DOMAINE D'APPLICATION

- Étanchéité : Système prémonté pour fixation d'étanchéité (revêtement bitumineux avec isolation semi-rigide) sur bac acier perforé ou crevé.
- Locaux à faible, moyenne et forte hygrométrie.

MATIÈRE & REVÊTEMENT

Matière :

- Rondelle : Acier revêtu Aluzinc AZ150.
- Entretoise : Aluminium 6063.
- Rivet : Aluminium 6063 / Acier galvanisé.

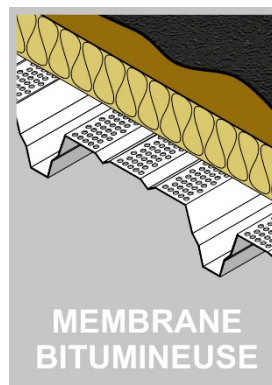
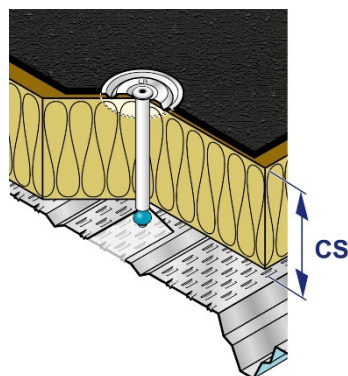
Laquage :

- Peinture époxy, polyester ou polyuréthane (large panel de coloris disponible).
- Épaisseur de laquage suivant FT n° 4453.
- Le revêtement de couleur ne confère qu'un caractère esthétique. Il ne préjuge pas des tenues mécaniques nominales. En cas de dégradation du revêtement, ce produit conserve sa performance et ne déroge pas à la fonction principale pour laquelle il est destiné.

Résistance à la corrosion :

- Par test Kesternich selon la norme NF EN ISO 22479 :
Résiste à 15 cycles sans apparition de rouille rouge.
- Par test au brouillard salin selon la norme NF EN ISO 9227 :
Aucune trace de rouille rouge après 500 heures.

MISE EN ŒUVRE



1. Perçage des éléments à riveter.
2. Introduire le clou du rivet dans la riveteuse et positionner le corps du rivet dans le trou.
3. Expanser le rivet à l'aide de la riveteuse.
4. Le clou a cassé, le système monobloc R.E.R. est en place.

Outils de pose conseillés :

- Coffret riveteuse à batterie DÉGOMETAL GO265 18V (code : 273 334).
- Coffret riveteuse à batterie MILWAUKEE M12 12V (code : 324 685).
- FORET SPÉCIAL LR HSS Ø5,05 mm pour rivet Ø 4,8 mm (voir chapitre outillage du fascicule étanchéité).
- FORET SPÉCIAL LR HSS Ø5,30 mm pour rivet Ø 5,0 mm (voir chapitre outillage du fascicule étanchéité).

Produits associés :

- R.E.R. Ø 70 GALVA (voir FT n° 2018).
- R.E.R. Ø 40 GALVA (voir FT n° 2023).

RONDELLE Ø 40 AZ Trou Ø6,2						
Ø rondelle (mm)	Ø trou (mm)	Prof. cuvette (mm)	Ep. (mm)	Type de revêtement	Cond.	Code
40	6,2	1,9	0,8	AZ150	1000	603 493



Ø : Diamètre nominal - L : Longueur - l : Largeur - Prof. cuvette : Profondeur de la cuvette - Ep. : Épaisseur - Cond. : Conditionnement

PERFORMANCES

Résistances caractéristiques :

- Résistances à l'arrachement (Pk) conformément à la norme NF P 30-313 :

R.E.R. Ø 40 – ACIER ALUZINC – RIVET N.E. Ø 4,8 mm		
Tôle supérieure Acier	Tôle support Acier	Pk en daN
Rondelle Ø 40 AZ - 0,8 mm Code : 603 493	Bac plein - 0,7 mm	121
	Bac perforé - trou Ø 5 - 0,7 mm	109
	Bac crevé - partie creuse - 0,7 mm	92
Les valeurs indiquées n'intègrent pas de coefficients de sécurité		



R.E.R. Ø 40 – ACIER ALUZINC – RIVET N.E. Ø 5,0 mm		
Tôle supérieure Acier	Tôle support Acier	Pk en daN
Rondelle Ø 40 AZ - 0,8 mm Code : 603 493	Bac plein - 0,7 mm	83
	Bac perforé - trou Ø 5 - 0,7 mm	83
	Bac crevé - partie creuse - 0,7 mm	54
Les valeurs indiquées n'intègrent pas de coefficients de sécurité		



- Résistances caractéristique (Rk) conformément au DEE 030351-00-0402 :

R.E.R. Ø 40 – ACIER ALUZINC – RIVET N.E. Ø 4,8 mm		
Tôle supérieure Acier	Tôle support Acier	Rk en daN
Rondelle Ø 40 AZ - 0,8 mm Code : 603 493	S320 GD - 0,7 mm	134
Les valeurs indiquées n'intègrent pas de coefficients de sécurité		



- Résistances au dévissage conformément à la norme NF P 30-315 :

- 500 cycles avant rotation d'1/4 de tour.
- 900 cycles avant rotation d'1/2 tour.

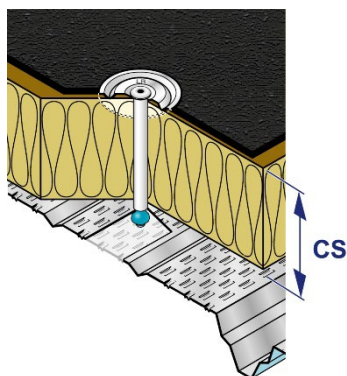


- Résistances au « solide au pas » conformément à la norme NF P 30-317 :

- la partie supérieure de la tête de la fixation ne dépasse pas le niveau de la face supérieure de la plaquette de répartition pour une charge de 120 daN.



DIMENSIONS & CODES



Ø x L. (mm)	CS maxi (mm)	Longueur entretoise	Ø rondelle (mm)	Cond.	Code naturel	Code laqué
4,8 x 40	25	23	40	500	271 025	271 026
4,8 x 45	30	28	40	500	271 030	271 031
4,8 x 50	35	33	40	500	271 035	271 036
4,8 x 55	40	38	40	500	271 040	271 041
4,8 x 60	45	43	40	500	271 045	271 046
4,8 x 65	50	48	40	500	271 050	271 051
4,8 x 70	55	53	40	500	271 055	271 056
4,8 x 75	60	58	40	500	271 060	271 061
4,8 x 80	65	63	40	500	271 065	271 066
4,8 x 85	70	68	40	500	271 070	271 071
4,8 x 90	75	73	40	500	271 075	271 076
4,8 x 95	80	78	40	500	271 080	271 081
4,8 x 100	85	83	40	500	271 085	271 086
4,8 x 110	90	88	40	500	271 090	271 091
4,8 x 120	100	98	40	500	271 100	271 101
4,8 x 140	110	108	40	500	271 110	271 111
4,8 x 140	120	118	40	500	271 120	271 121
4,8 x 160	130	128	40	500	271 130	271 131
5,0 x 170	150	148	40	500	271 027*	271 028*
5,0 x 180	160	158	40	500	271 032*	271 033*
5,0 x 190	170	168	40	500	271 037*	271 038*

* Non conforme au DTU 43.3.

Ø : Diamètre nominal - L. : Longueur du rivet - CS_{maxi} : Capacité de serrage maximum - Cond. : Conditionnement

Date d'enregistrement : 30/10/2025 - Indice D

LR ETANCO est membre adhérent de :



ETANCO - Parc les Érables - Bât. 1 - 66 Route de Sartrouville

78231 Le Pecq Cedex France - www.etanco.eu

Tél : 01 34 80 52 00 - commercial.france@etanco.fr

CONFORMITÉ

- Évaluation Technique Européenne n° 08/0239 délivrée par le CSTB selon le Document d'Évaluation Européen 030351-00-0402.
- Conforme au NF DTU 43.3 : Mise en œuvre des toitures en tôle d'acier nervurées avec revêtement d'étanchéité.
- Les résistances caractéristiques sont issues d'essais réalisés par le laboratoire LR ETANCO.
- Réaction au feu : A1 suivant NF EN 13501-1.

MARQUAGE - ÉTIQUETAGE

- Sur conditionnement naturel : RER AL/AC Ø x L + RD Ø40 AZ + ENTRETOISE + CODE
- Sur conditionnement laqué : RER AL/AC Ø x L + RD Ø40 AZ + ENTRETOISE + COULEUR + CODE.

CONTRÔLE QUALITÉ

- Système de management de la qualité certifié ISO 9001 suivant certificat en vigueur.

NOTA

Les renseignements contenus dans ce document sont donnés de bonne foi, uniquement dans un souci d'information générale. Ils reflètent l'état de nos connaissances au moment de leur rédaction. Les possibilités d'utilisation de nos produits étant nombreuses, et pouvant être hors de notre contrôle, notre responsabilité ne saurait en aucun cas être engagée en cas de mauvaise utilisation de nos produits. Les renseignements donnés ne peuvent être considérés que comme une suggestion d'utilisation sans tenir compte des brevets existants, ni des prescriptions légales ou réglementaires, nationales ou locales. L'acheteur est tenu de vérifier si la détention ou l'utilisation de nos produits est soumise sur son territoire à des règles particulières, notamment en matière publique, d'hygiène et de sécurité des travailleurs et des consommateurs. Il assume également seuls les devoirs d'information et de conseil auprès de l'utilisateur final. Le non-respect éventuel de ces réglementations, prescriptions et devoirs ne peut en aucun cas engager notre responsabilité.

Date d'enregistrement : 30/10/2025 - Indice D

LR ETANCO est membre adhérent de :

**ETANCO** - Parc les Érables - Bât. 1 - 66 Route de Sartrouville78231 Le Pecq Cedex France - www.etanco.euTél : 01 34 80 52 00 - commercial.france@etanco.fr