

## R.E.R. Ø 70 – ACIER GALVANISÉ



### DÉFINITION DU PRODUIT

- Système prémonté (Rondelle + Entretoise + Rivet).
- Rondelle Ø 70 mm, trou Ø 5,5 mm, épaisseur 8/10<sup>ème</sup>.
- Entretoise Ø extérieur 8 mm.
- Rivet non étanche Ø 4,8 mm (longueur ≤ 160 mm).
- Rivet non étanche Ø 5,0 mm (longueur ≥ 170 mm).
- Corps du rivet naturel ou laqué.
- Extrémité du rivet en sous-face : esthétique et non contondante.
- Desserrage impossible.

### DOMAINE D'APPLICATION

- Étanchéité : Système prémonté pour fixation d'isolation semi-rigide sur bac acier perforé ou crevé.
- Locaux à faible, moyenne et forte hygrométrie.

### MATIÈRE & REVÊTEMENT

#### Matière :

- Rondelle : Acier galvanisé Z275.
- Entretoise : Aluminium 6063.
- Rivet : Aluminium 6063 / Acier galvanisé.

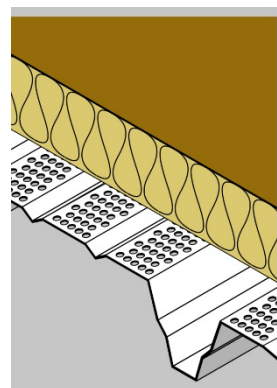
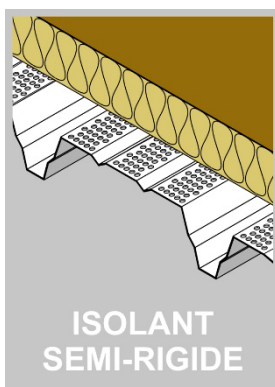
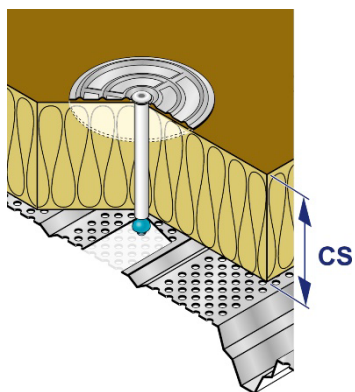
#### Laquage :

- Peinture époxy, polyester ou polyuréthane (large panel de coloris disponible).
- Épaisseur de laquage suivant FT n° 4453.
- Le revêtement de couleur ne confère qu'un caractère esthétique. Il ne préjuge pas des tenues mécaniques nominales. En cas de dégradation du revêtement, ce produit conserve sa performance et ne déroge pas à la fonction principale pour laquelle il est destiné.

#### Résistance à la corrosion :

- Par test Kesternich selon la norme NF EN ISO 22479 :  
Résiste à 12 cycles sans apparition de rouille rouge.
- Par test au brouillard salin selon la norme NF EN ISO 9227 :  
Aucune trace de rouille rouge après 200 heures.

## MISE EN ŒUVRE



1. Perçage des éléments à riveter.
2. Introduire le clou du rivet dans la riveteuse et positionner le corps du rivet dans le trou.
3. Expanser le rivet à l'aide de la riveteuse.
4. Le clou a cassé, le système monobloc R.E.R. est en place.

### Outils de pose conseillés :

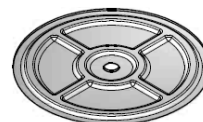
- Coffret riveteuse à batterie DÉGOMETAL GO265 18V (code : 273 334).
- Coffret riveteuse à batterie MILWAUKEE M12 12V (code : 324 685).
- FORET SPÉCIAL LR HSS Ø5,05 mm pour rivet Ø 4,8 mm (voir chapitre outillage du fascicule étanchéité).
- FORET SPÉCIAL LR HSS Ø5,30 mm pour rivet Ø 5,0 mm (voir chapitre outillage du fascicule étanchéité).

### Produits associés :

- R.E.R. Ø 40 AZ150 (voir FT n° 2022).
- R.E.R. Ø 40 GALVA (voir FT n° 2023).

### RONDELLE Ø 70 GALVA Trou Ø6,2

Ø rondelle (mm)	Ø trou (mm)	Prof. cuvette (mm)	Ep. (mm)	Type de revêtement	Cond.	Code
70	5,5	0	0,8	Z275	1000	294 720



Ø : Diamètre nominal - L. : Longueur - l : Largeur - Prof. cuvette : Profondeur de la cuvette - Ep. : Épaisseur - Cond. : Conditionnement

## PERFORMANCES

### Résistances caractéristiques :

- Résistances à l'arrachement (Pk) conformément à la norme NF P 30-313 :

R.E.R. Ø 70 – ACIER GALVANISÉ – RIVET N.E. Ø 4,8 mm		
Tôle supérieure Acier	Tôle support Acier	Pk en daN
Rondelle Ø 70 - 0,8 mm Code : 294 720	Bac plein - 0,7 mm	150
	Bac perforé - trou Ø 5 - 0,7 mm	109
	Bac crevé - partie creuse - 0,7 mm	92
Les valeurs indiquées n'intègrent pas de coefficients de sécurité		

R.E.R. Ø 70 – ACIER GALVANISÉ – RIVET N.E. Ø 5,0 mm		
Tôle supérieure Acier	Tôle support Acier	Pk en daN
Rondelle Ø 70 - 0,8 mm Code : 294 720	Bac plein - 0,7 mm	83
	Bac perforé - trou Ø 5 - 0,7 mm	83
	Bac crevé - partie creuse - 0,7 mm	54
Les valeurs indiquées n'intègrent pas de coefficients de sécurité		



- Résistances au dévissage conformément à la norme NF P 30-315 :

- 500 cycles avant rotation d'1/4 de tour.
- 900 cycles avant rotation d'1/2 tour.

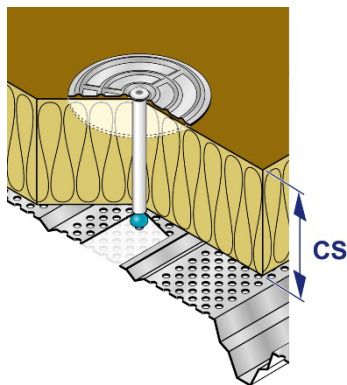


- Résistances au « solide au pas » conformément à la norme NF P 30-317 :

- la partie supérieure de la tête de la fixation ne dépasse pas le niveau de la face supérieure de la plaquette de répartition pour une charge de 120 daN.



## DIMENSIONS & CODES



Ø x L. (mm)	CS maxi (mm)	Longueur entretoise	Ø rondelle (mm)	Cond.	Code naturel	Code laqué
4,8 x 40	25	23	70	500	275 410	275 411
4,8 x 45	30	28	70	500	275 460	275 461
4,8 x 50	35	33	70	500	275 510	275 511
4,8 x 55	40	38	70	500	275 530	275 531
4,8 x 60	45	43	70	500	275 610	275 611
4,8 x 65	50	48	70	500	275 660	275 661
4,8 x 70	55	53	70	500	275 685	275 686
4,8 x 75	60	58	70	500	275 760	275 761
4,8 x 80	65	63	70	400	275 810	275 811
4,8 x 85	70	68	70	400	275 860	275 861
4,8 x 90	75	73	70	400	275 910	275 911
4,8 x 95	80	78	70	400	275 940	275 941
4,8 x 100	80	78	70	400	275 990	275 991
4,8 x 100	85	83	70	400	275 994	275 995
4,8 x 110	90	88	70	400	276 040	276 041
4,8 x 115	100	98	70	400	276 066	276 067
4,8 x 120	100	98	70	400	276 080	276 081
4,8 x 120	105	103	70	400	276 095	276 096
4,8 x 130	110	108	70	300	276 175	276 176
4,8 x 140	120	118	70	300	276 120	276 121
4,8 x 160	130	128	70	300	276 135	276 136
4,8 x 160	140	138	70	300	276 138	276 141
5,0 x 170	140	138	70	300	276 317*	276 314*
5,0 x 170	150	148	70	300	276 307*	276 308*
5,0 x 180	160	158	70	300	276 309*	276 310*
5,0 x 190	170	168	70	300	276 311*	276 312*

\* Non conforme au DTU 43.3.

Ø : Diamètre nominal - L. : Longueur du rivet - CS<sub>maxi</sub> : Capacité de serrage maximum - Cond. : Conditionnement

Date d'enregistrement : 01/10/2025 - Indice C

LR ETANCO est membre adhérent de :



ETANCO - Parc les Érables - Bât. 1 - 66 Route de Sartrouville  
78231 Le Pecq Cedex France - [www.etanco.eu](http://www.etanco.eu)  
Tél : 01 34 80 52 00 - [commercial.france@etanco.fr](mailto:commercial.france@etanco.fr)

**CONFORMITÉ**

- Conforme au NF DTU 43.3 : Mise en œuvre des toitures en tôle d'acier nervurées avec revêtement d'étanchéité.
- Les résistances caractéristiques sont issues d'essais réalisés par le laboratoire LR ETANCO.
- Réaction au feu : A1 suivant NF EN 13501-1.

**MARQUAGE - ÉTIQUETAGE**

- Sur conditionnement naturel : RER AL/AC Ø x L + RD Ø70 + ENTRETOISE + CODE
- Sur conditionnement laqué : RER AL/AC Ø x L + RD Ø70 + ENTRETOISE + COULEUR + CODE.

**CONTRÔLE QUALITÉ**

- Système de management de la qualité certifié ISO 9001 suivant certificat en vigueur.

**NOTA**

Les renseignements contenus dans ce document sont donnés de bonne foi, uniquement dans un souci d'information générale. Ils reflètent l'état de nos connaissances au moment de leur rédaction. Les possibilités d'utilisation de nos produits étant nombreuses, et pouvant être hors de notre contrôle, notre responsabilité ne saurait en aucun cas être engagée en cas de mauvaise utilisation de nos produits. Les renseignements donnés ne peuvent être considérés que comme une suggestion d'utilisation sans tenir compte des brevets existants, ni des prescriptions légales ou réglementaires, nationales ou locales. L'acheteur est tenu de vérifier si la détention ou l'utilisation de nos produits est soumise sur son territoire à des règles particulières, notamment en matière publique, d'hygiène et de sécurité des travailleurs et des consommateurs. Il assume également seuls les devoirs d'information et de conseil auprès de l'utilisateur final. Le non-respect éventuel de ces réglementations, prescriptions et devoirs ne peut en aucun cas engager notre responsabilité.

**Date d'enregistrement : 01/10/2025 - Indice C**

LR ETANCO est membre adhérent de :

**ETANCO** - Parc les Érables - Bât. 1 - 66 Route de Sartrouville  
78231 Le Pecq Cedex France - [www.etanco.eu](http://www.etanco.eu)Tél : 01 34 80 52 00 - [commercial.france@etanco.fr](mailto:commercial.france@etanco.fr)