

TIGE FILETEE A MEPLAT M10xL InA2 / M10xL InA4 / M12xL InA2



Matière

Acier inoxydable austénitique A2 (Aisi 304) ou A4 (Aisi 316)

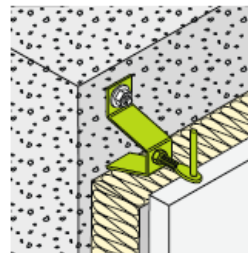
Résistance mécanique (Rm) = 700 MPa

Limite élastique (Re) = 450 MPa

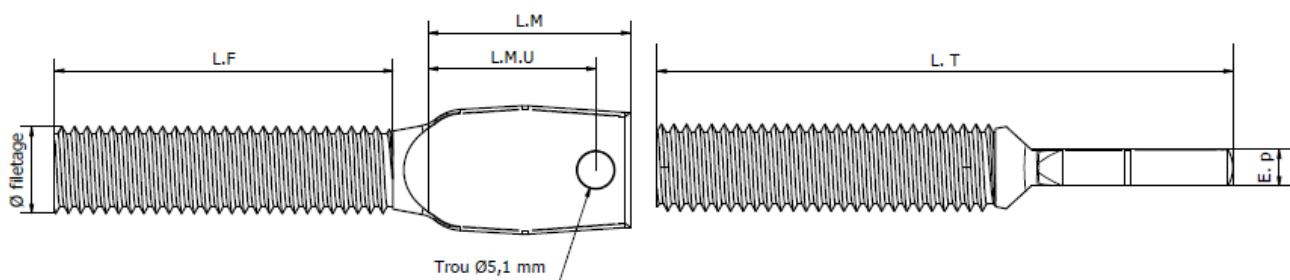
Application

La tige se visse sur la patte modèle SR pour la fixation de pierres agrafées en façade

Son emploi avec une attache n'est conforme au DTU 55.2 seulement si elle est fournie prémontée sur ladite attache et rendue indémontable par un matage mécanique de l'extrémité du filet



Dimensions et codes



Tige	Qté	Cond.	Ø (mm)	L. T (mm)	L. M. U (mm)	L. F (mm)	L. M (mm)	E. P (mm)	Qualité Inox	Code
Méplat / In	1 sachet	50	M10	50	18	22	25	4	A2 - Aisi 304	35 864
Méplat / In	1 sachet	50	M10	60	18	32	25	4	A2 - Aisi 304	35 865
Méplat / In	1 sachet	50	M10	80	21	49	28	4	A2 - Aisi 304	35 867
Méplat / In	1 sachet	50	M10	100	21	69	28	4	A2 - Aisi 304	35 900
Méplat / In	1 sachet	50	M10	120	21	89	28	4	A2 - Aisi 304	35 910

Tige	Qté	Cond.	Ø (mm)	L. T (mm)	L. M. U (mm)	L. F (mm)	L. M (mm)	E. P (mm)	Qualité Inox	Code
Méplat / In	1 sachet	50	M10	150	21	119	28	4	A2 - Aisi 304	35 914
Méplat / In	1 sachet	50	M12	60	21	27	28	5	A2 - Aisi 304	362 006
Méplat / In	1 sachet	50	M12	80	21	47	28	5	A2 - Aisi 304	35 923
Méplat / In	1 sachet	50	M10	50	18	22	25	4	A4 - Aisi 316	35 950
Méplat / In	1 sachet	50	M10	60	18	32	25	4	A4 - Aisi 316	35 955
Méplat / In	1 sachet	50	M10	80	21	49	28	4	A4 - Aisi 316	35 960
Méplat / In	1 pièce	50	M10	120	21	89	28	4	A4 - Aisi 316	35 964

Qualité

Système de management de la qualité certifié ISO 9001 suivant certificat en vigueur