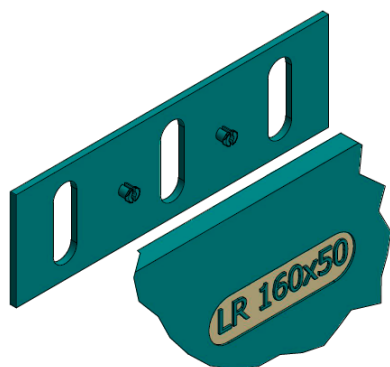
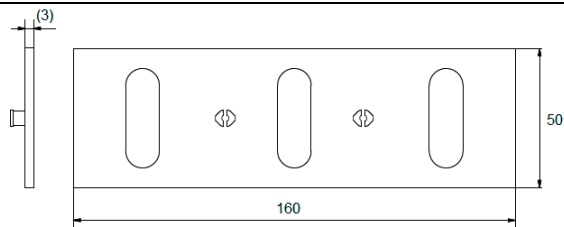


Fabricant : **ETANCO** (FRANCE)

Parc les Erables – Bât 1 – 66 route de Sartrouville – BP 49 – 78231 LE PECQ Cedex

Tél. : 01 34 80 52 00 – Fax 01 30 71 01 89

## Désignation : **CALE THERMOSTOP LR 160 x 50 ISOLALU +**



### Application :

Cale isolante pour diminuer les ponts thermiques

### Dimension :

160 x 50 x 3 mm

La cale se monte avec l'équerre ISOLALU + LR 160

Retrouver l'équerre ISOLALU + (fiche technique n° 4342)

### Spécificités techniques :

#### Matière :

PA 6 30% GF (Polyamide 6, chargé verre à 30%)

#### Conductivité thermique :

0.28 W/(m.K)

#### Résistance à la compression :

100 N/mm<sup>2</sup> (module d'élasticité en traction = 5500 MPa)

#### Marquage :

Sur conditionnement :

CALE THERMOSTOP ISOLALU+ 160 x 50 x 3 + code

#### Contrôle - qualité :

ISO 9001 : 2015

**Nota :** Les renseignements contenus dans ce document sont donnés de bonne foi, uniquement dans un souci d'information générale. Ils reflètent l'état de nos connaissances au moment de leur rédaction. Les possibilités d'utilisation de nos produits étant nombreuses, et pouvant être hors de notre contrôle, notre responsabilité ne saurait en aucun cas être engagée en cas de mauvaise utilisation de nos produits. Les renseignements donnés ne peuvent être considérés que comme une suggestion d'utilisation sans tenir compte des brevets existants, ni des prescriptions légales ou réglementaires, nationales ou locales. L'acheteur est tenu de vérifier si la détention ou l'utilisation de nos produits est soumise sur son territoire à des règles particulières, notamment en matière publique, d'hygiène et de sécurité des travailleurs et des consommateurs. Il assume également seul les devoirs d'information et de conseil auprès de l'utilisateur final. Le non-respect éventuel de ces réglementations, prescriptions et devoirs ne peut en aucun cas engager notre responsabilité