

**Fabricant : ETANCO (FRANCE)**

Parc les Erables – Bât 1 – 66 route de Sartrouville – BP 49 – 78231 LE PECQ Cedex  
Tel. : 01 34 80 52 00 – Fax : 01 30 71 01 89

## Désignation de la vis

# STARZAC BOIS / 2C Ø 6.5 x L

### Application :

Fixation de bacs sur pannes bois

### Description :

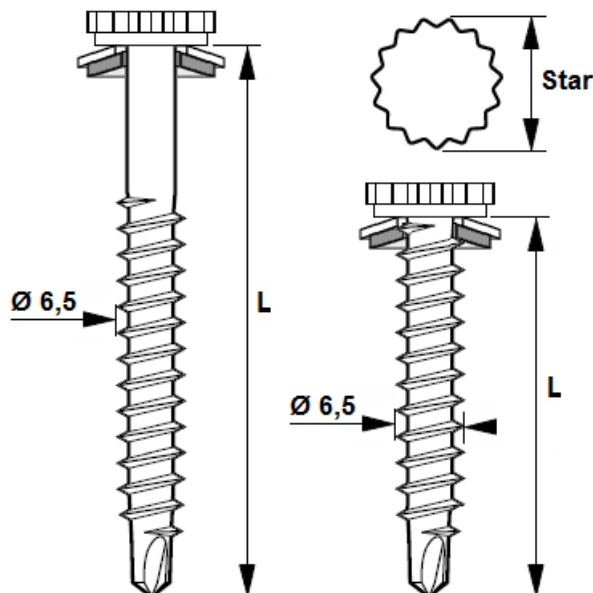
Vis autoperceuse Ø 6.5 mm  
Tête STAR ZAMAC naturelle ou laquée par EPOXY cuit au four.  
Pas de 2.54 mm. Pointe foret  
Montée avec rondelle vulca Alu Ø 13 ou 16 mm

### Capacité de perçage (CP) :

0.75 à 4 x 0.75 mm sur bois.

### Matière :

Corps de vis :  
Acier Cémenté 20MB5 - SAE 1020 - JIS SWRCH22A.  
Dureté HV en surface 0.5 \_ 550 < HV < 750  
Tête de vis : ZAMAC (Zinc,Alu)  
(Garantie 20 ans contre la corrosion)  
Rondelle : Aluminium + EPDM vulcanisé collé d'épaisseur 2 mm 70 Shore A



## Matière, revêtement et Essais de résistance à la corrosion :

- **2C** : Acier cémenté traité **SUPRACOAT 2C** (12 à 20 µm)

Résistance à la corrosion par test Kesternich Dioxyde de soufre avec humidité sous condensation générale selon la Norme NF EN 3231 (2 l) :  
Résiste à 15 Cycles sans apparition de rouille rouge

Essai au BS (Brouillard salin) selon la norme NF ISO 9227 (mars 2007) :

Corps de vis : Aucune trace de rouille rouge après 500 heures.

Tête de vis : Aucune trace de rouille rouge après 1000 heures.

## Avantages

- .Facilité d'introduction et auto-maintien de la tête STAR discrète et esthétique dans la douille STAR-GRIPP
- .La STAR est fermement guidée lors des pointages et perçages : Travail à la main
- .Positionnement possible dans des endroits difficiles d'accès
- .La STAR, même désaxée, reste maintenue dans la douille STAR-GRIPP et se réaligne à la pose :
- pas de blessure de la tôle de bardage et pas de perte de vis
- .Indémontable avec les douilles standards

## Laquage de têtes et rondelles :

Peinture en poudre sans TGIC – Epoxy polyester sans Gloss

Les essais suivants ont été effectués sur des échantillons en acier zingué de 1 mm d'épaisseur avec une épaisseur de 60 µm de revêtement.

Test	Spécification ISO / ASTM
Adhérence en Croix	ISO 2409 - class 0
Résistance aux chocs	ASTM D 2794 - pass 20 inch/lbs
Flexibilité	ISO 1519 - pass 4 mm
Essai d'emboutissage	ISO 1520 - pass 6 mm
Résistance aux rayures	N / A
Résistance au BS (Brouillard Salin)	ISO 9227 - pass 1000 heures
Résistance à l'humidité	ISO 6270 - pass 1000 heures
Résistance Kesternich	ISO 3231 - pass 25 cycles
Résistance Chimique	Résistance à la plupart des acides, bases et huiles à des températures normales, Peut-être affectée par des solvants chlorés.

## Temps de Perçage t (s):

Conditions: a) Matériaux testés : Acier de construction S355 JR

b) Outillage utilisé : Test de perçage avec SCS Fein 6,3-19X de puissance 400 W mini avec limiteur de couple et jauge de profondeur.

Test de perçage	Unité	Ø 4,8	Ø 5,5	Ø 6,3 & 6,5
Temps de perçage	s/mm	< 2	< 2	< 2
Vitesse de rotation	rpm	2000 *	2000 *	2000 *
Charge axiale	daN	16	20	27

\* Réelle sous charge : 1800 tr / min

## Capacité de perçage, diamètre, longueur en (mm) et conditionnement :

Capacité de Perçage CP	Ø x Longueur	Capacité de serrage CS maxi	Tête	Conditionnement
0.75 à 4x0.75/bois	6.5 x 45 + VA13	3	Star	100
0.75 à 4x0.75/bois	6.5 x 75 + VA 16	23	Star	100
0.75 à 4x0.75/bois	6.5 x 100 + VA 16	48	Star	100
0.75 à 4x0.75/bois	6.5 x 130 + VA 16	78	Star	100

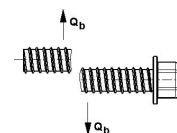
Résistance Caractéristique (valeur en daN) :

$\bar{x} = 1482 \text{ daN}$



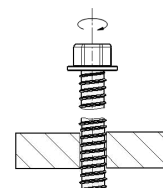
Cisaillement pur – 0.6 x Rm (valeur en daN) :

$\bar{x} = 889 \text{ daN}$



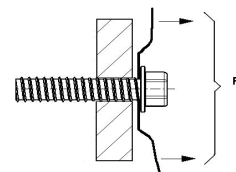
Torsion à la rupture (valeur en Nm) :

$\bar{x} = 17 \text{ Nm}$



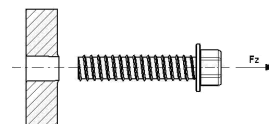
## Valeurs de test à l'arrachement via tôle supérieure (Pk en daN) - Conforme à la Norme NF P 30-314.

Longueur de vis	Tôle supérieure Acier S320	Support Bois Sapin 450 Kg/m3	daN
45 mm	0.75	Ancrage Total	292
Les valeurs indiquées n'intègrent pas de coefficients de sécurité			



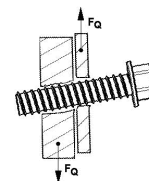
## Valeurs de test à l'arrachement pur (Pk en daN) - Conforme à la norme NF P 30-310.

Longueur de vis	Support Bois Sapin 450 Kg/m3	daN
De 75 à 130 mm	Ancrage 50	568
Les valeurs indiquées n'intègrent pas de coefficients de sécurité		



## Valeurs de test de charge de cisaillement de l'assemblage (Pk en daN) - Conforme à la NF P 30-316.

Longueur de vis	Tôle supérieure Acier S320	Support Bois Sapin 450 Kg/m3	daN
45 mm	0.75	Ancrage Total	-
Les valeurs indiquées n'intègrent pas de coefficients de sécurité			



### Conformité :

DTU 40.35  
Règle professionnelle de bardage

### Outillage de pose :

Visseuse FEIN SCS 6,3 -19X de puissance mini 400 W avec limiteur de couple et jauge de profondeur.  
Embout de vissage : Douille monobloc spéciale empreinte STAR (STAR GRIPP®).

### Marquage - Etiquetage :

STARZAC BOIS / 2C – Ø 6.5 x L + code  
STARZAC BOIS / 2C – Ø 6.5 x L + VA 13 + code  
STARZAC BOIS / 2C – Ø 6.5 x L + VA 16 + code

### Contrôle de la qualité :

ISO 9001 : 2015