

CLOSOIR KINGSPAN 3x333x35 CP



DÉFINITION DU PRODUIT

- Closoir en mousse pour obturer les grands trapèzes des bacs.
- Closoir gris.
- Adhésivage des closoirs sur demande.

DOMAINE D'APPLICATION

- Accessoire d'étanchéité pour profil de couverture.

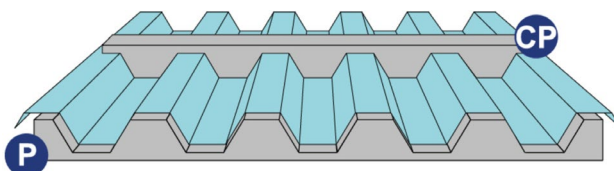
MATIÈRE & REVÊTEMENT

Matière :

- Mousse de polyéthylène réticulée à cellules fermées.

MISE EN ŒUVRE

- P : Profil
- CP : Contre-profil



PERFORMANCES

Propriétés physiques :

Types	Normes DIN	Norme ISO	Unité	A
Densité	53420	845	Kg/m ³	28
Résistance à la traction Longitudinale Transversal	53571	1926	kPa kPa	265 235
Allongement Longitudinale Transversal	53571	1926	% %	105 95
Résistance à la compression : Compression 10 % Compression 25 % Compression 50 %	53577	844	kPa kPa kpa	25 45 105
Rémanence à la compression : 22h / charge à 23° (296K) Compression 25% ½ h après décharge 24h après décharge	53572	1856-C	% %	15 10
Conductibilité thermique à 0° C (273K)	52612	2581	W/mk	0,038
Température d'utilisation	Interne	Interne	°C	-80 / +100
Absorption eau (7 jours)	53428	Interne	Vol. %	< 1
Perméabilité à la vapeur d'eau (2 mm)	53122	1663	g/m ² , 24 h	3,8

Date d'enregistrement : 05/12/2024 - Indice A

LR ETANCO est membre adhérent de :



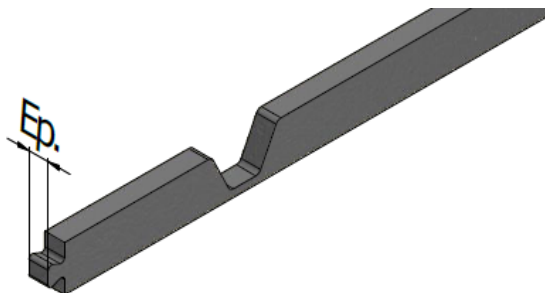
LR ETANCO - Parc les Érables - Bât. 1 - 66 Route de Sartrouville

78231 Le Pecq Cedex France - www.etanco.eu

Tél : 01 34 80 52 00 - commercial.france@etanco.fr

DIMENSIONS & CODES

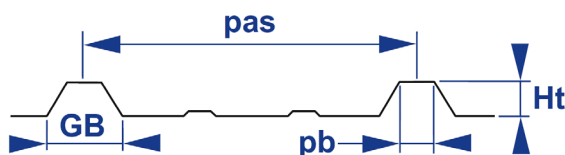
Closoir :



Type	Ép.	Code
CLOSOIR (CP) KINGSPAN 3x333x35	20	422 868

Ép. : Épaisseur du closoir

Closoir contre-profil (CP) compatible pour panneau sandwich :



Profil	Nb O.	pas	Ht	Lu	pb	GB
KINGSPAN KS 1000 RW	3	333	35	1000	30	63

Nb O. : Nombre d'onde - pas : Distance entre deux sommets de nervures - Ht : Hauteur de nervure - Lu : Longueur utile du profil de couverture

CONFORMITÉ

- Conforme aux règles de mise en œuvre préconisées par les fabricants de bac acier & panneau sandwich.

MARQUAGE & ÉTIQUETAGE

- Sur le conditionnement :
Contre profil : MI CLOS. (CP) KINGSPAN 3x333x35 + CODE.

CONTRÔLE QUALITÉ

- Système de management de la qualité certifié ISO 9001 suivant certificat en vigueur.

NOTA

Les renseignements contenus dans ce document sont donnés de bonne foi, uniquement dans un souci d'information générale. Ils reflètent l'état de nos connaissances au moment de leur rédaction. Les possibilités d'utilisation de nos produits étant nombreuses, et pouvant être hors de notre contrôle, notre responsabilité ne saurait en aucun cas être engagée en cas de mauvaise utilisation de nos produits. Les renseignements donnés ne peuvent être considérés que comme une suggestion d'utilisation sans tenir compte des brevets existants, ni des prescriptions légales ou réglementaires, nationales ou locales. L'acheteur est tenu de vérifier si la détention ou l'utilisation de nos produits est soumise sur son territoire à des règles particulières, notamment en matière publique, d'hygiène et de sécurité des travailleurs et des consommateurs. Il assume également seuls les devoirs d'information et de conseil auprès de l'utilisateur final. Le non-respect éventuel de ces réglementations, prescriptions et devoirs ne peut en aucun cas engager notre responsabilité.

Date d'enregistrement : 05/12/2024 - Indice A

LR ETANCO est membre adhérent de :



LR ETANCO - Parc les Érables - Bât. 1 - 66 Route de Sartrouville
78231 Le Pecq Cedex France - www.etanco.eu

Tél : 01 34 80 52 00 - commercial.france@etanco.fr