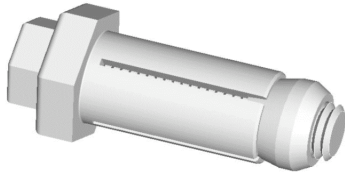


Fabricant : **ETANCO** (FRANCE)

Parc les Erables – Bât 1 – 66 route de Sartrouville – BP 49 – 78231 LE PECQ Cedex

Tél. 01 34 80 52 00 – Fax 01 30 71 01 89

Désignation : **BoxBolt**



Applications spécifiques

BoxBolt est une solution de montage aveugle, conçue pour les profils creux ou autres éléments de construction difficilement accessibles. BoxBolt convient à une utilisation avec des profils creux rectangulaires, carrés ou ronds.

Les fixations BoxBolt ne peuvent être utilisées qu'une seule fois.

Caractéristiques techniques et dimensionnel:

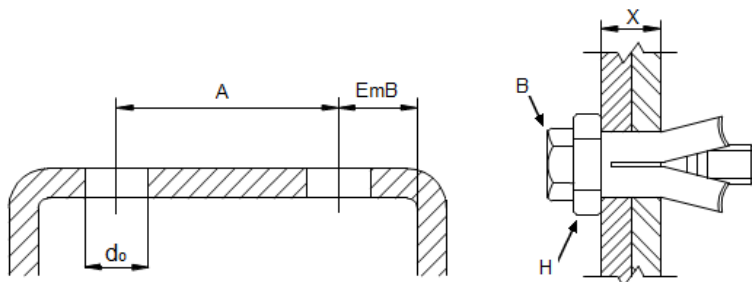
Le tableau A suivant contient toutes les informations nécessaires au choix d'une fixation BoxBolt™ adéquate. La capacité de charge de l'assemblage dépend du type de profil utilisé et de sa section transversale. La charge admissible est limitée par la charge admissible du composant le plus faible de l'assemblage, à savoir le profil même dans le cas de profils à parois minces, ou le BoxBolt dans le cas de profils à parois épaisses (ou la combinaison des deux)

Le tableau A indique les charges de traction et de cisaillement admissible pour les profils creux utilisés. Les valeurs du tableau renvoient à une charge statique et à une limite d'élasticité (Rpo2) du matériau du profil creux de 275 N/mm². L'épaisseur de serrage (x) se compose de l'épaisseur de la paroi de la pièce de construction et de l'élément en acier à fixer (voir Fig. 2).

M x L (mm)	H (mm)	S mini (x)	S maxi (x)	Dimensions des profils creux	Surcharge de service maximum (kN)		Couple de serrage (Nm)
					Charge de traction	Charge de cisaillement	
M8x50	22	3	26	120x120x5	2,7	7	25 Nm
M8x70	22	12	46	120x120x6,3 ; 8	4,5		25 Nm
M10x50	24	3	23	120x120x5	4,5	13	45 Nm
M10x70	24	15	43	120x120x6,3	7,8		45 Nm
M12x55	26	3	25	120x120x5	4,5	15	80 Nm
M12x80	26	18	50	120x120x6,3	7,8		80 Nm

B : Vis Métaux de classe 8.8

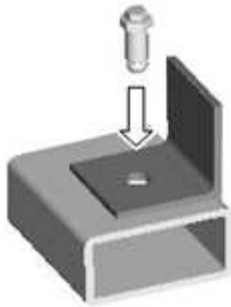
H : Entraînement 6 pans



Taille BoxBolt	A (mm)	EMB (mm)	d _o (mm)	Tolérance (mm)
M8	35	13	14	+1,00 / -0,20
M10	40	15	18	+1,00 / -0,20
M12	50	18	20	+1,00 / -0,20

Le montage des fixations BoxBolt™ s'effectue comme suit:

1. Percer les profils que l'on veut fixer en respectant le diamètre et l'écartement des trous nécessaires.
2. Ebarber les trous.
3. Positionner les profils l'un sur l'autre en s'assurant :
 - o que les deux profils sont de niveau et reposent l'un sur l'autre sans présenter de jeu. Le cas échéant, utiliser un serre-joint à vis pour maintenir les deux profils et prévenir la formation de jeux.
 - o que les trous sont alignés, en utilisant un mandrin le cas échéant.
4. Positionner les BoxBolt™ dans les trous. Vérifier que le 6 pans sur plat (H) repose à plat sur le profil et ne présente pas de jeu.
Maintenir le 6 pans sur plat (H) en position à l'aide d'une clé plate adéquate, puis serrer le boulon au couple Spécifié avec une Clé dynamométrique



- Ne jamais dépasser les surcharges maximales admissibles. Avant toute utilisation du système BoxBolt™, vérifier impérativement que la charpente métallique peut supporter les charges imposées.
- Utiliser uniquement les attaches BoxBolt™ de la manière décrite dans la notice de montage.
- Lors du choix des attaches BoxBolt™, tenir compte des paramètres suivants :
 - o Forme, résistance et dimensions de la poutre métallique ou de l'aile
 - o Diamètre et écartement des trous
 - o Couple de serrage
 - o Charge (p. ex. charge de traction ou de cisaillement)
 - o Résistance des matériaux

Marquage :

- Sur conditionnement :
BoxBolt M x L + code

Contrôle - qualité :

ISO 9001 : 2015

Nota : Les renseignements contenus dans ce document sont donnés de bonne foi, uniquement dans un souci d'information générale. Ils reflètent l'état de nos connaissances au moment de leur rédaction. Les possibilités d'utilisation de nos produits étant nombreuses, et pouvant être hors de notre contrôle, notre responsabilité ne saurait en aucun cas être engagée en cas de mauvaise utilisation de nos produits. Les renseignements donnés ne peuvent être considérés que comme une suggestion d'utilisation sans tenir compte des brevets existants, ni des prescriptions légales ou réglementaires, nationales ou locales. L'acheteur est tenu de vérifier si la détention ou l'utilisation de nos produits est soumise sur son territoire à des règles particulières, notamment en matière publique, d'hygiène et de sécurité des travailleurs et des consommateurs. Il assume également seul les devoirs d'information et de conseil auprès de l'utilisateur final. Le non-respect éventuel de ces réglementations, prescriptions et devoirs ne peut en aucun cas engager notre responsabilité