

Fabricant : ETANCO (FRANCE)

Parc les Erables – Bât 1 – 66 route de Sartrouville – BP 49 – 78231 LE PECQ Cedex

Tél. 01 34 80 52 00 – Fax 01 30 71 01 89

Rouleau de membrane d'étanchéité

Désignation : BANDE D'ARASE PE

<u>Description</u> :	Film polyéthylène 200 µm traité UVC + PE SOFT 15 mm
<u>Couleur</u> :	Translucide
<u>Contenance rouleau</u> :	10 ml
<u>Dimensions</u> :	Largeur totale : 300 mm – Largeur PE SOFT : 50 mm
<u>Résistance à la traction à 23 °C</u> :	Longitudinal : 221 kPa – Transversale : 155 kPa (ISO 1926)
<u>Résistance à l'allongement à 23 °C</u> :	Longitudinal : 144 % – Transversale : 94 % (ISO 1926)
<u>Résistance à la compression</u> :	Compression 10 % : 2 kPa – Compression 25 % : 3 kPa – Compression 50 % : 5 kPa (ISO 3386-1)
<u>Rémanence à la compression</u> : Compression 50 %	¼ h après décharge : 22 % - 24 h après décharge : 10 % (ISO 1856 C)
<u>Conductibilité thermique</u> :	A 10 °C : 0,033 W/mK – A 40 °C : 0,036 W/mK (ISO 8301)
<u>Stabilité thermique</u> :	Température maximale +90 °C
<u>Absorption d'eau</u> :	0,7 %Vol (ISO 2896)
<u>Perméabilité à la vapeur d'eau</u> :	6,22 g/m² x d (ISO1663)
<u>Comportement au feu</u> :	Vitesse de combustion : 139 mm/mm (ISO 3795)

Description du produit :

La bande d'arase est une membrane d'étanchéité très résistante à la compression qui est principalement utilisée en constructions à ossature bois entre la semelle basse en bois et la maçonnerie.

Elle est parfaitement adaptée pour la protection contre les remontées capillaires d'humidité du sol. Elle est livrée avec 1 bande en mousse imprégnée qui permet d'absorber les tolérances et d'égaliser les surfaces irrégulières de la maçonnerie.

Application :

La bande d'arase est une membrane spécialement conçue pour créer une barrière d'étanchéité qui va permettre une coupure de capillarité au niveau de la liaison entre la semelle basse en bois et la maçonnerie (NF-DTU 31.2 « Construction de maisons et bâtiments à ossature bois »).

Avantages du produit :

Assure l'étanchéité à l'air grâce à l'intégration du PE SOFT de largeur 50 mm
 Evite les dégradations du bois
 Bande de coupure de capillarité en 300 mm de largeur, rouleau de 10 m
 S'adapte parfaitement aux irrégularités du support
 Pose facile et rapide en une seule opération
 Peut être fixé par agrafe, clouage, collage ou par un ruban adhésif

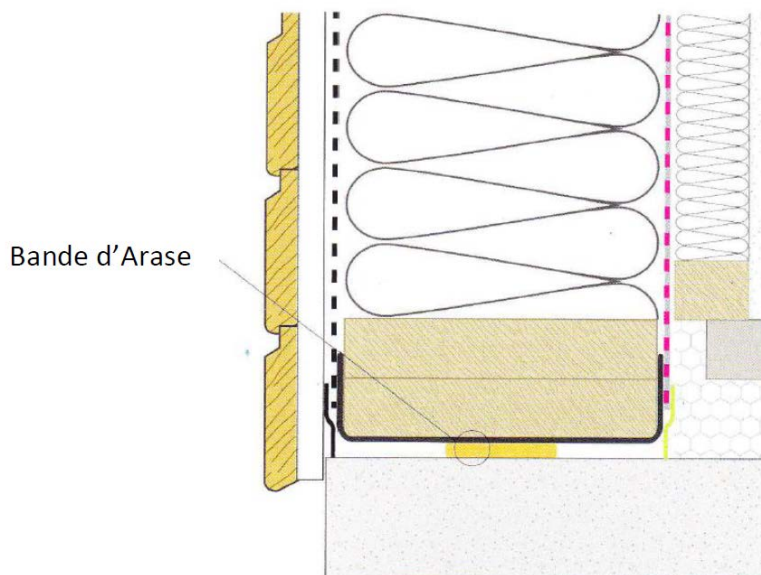
Mise en œuvre :

Le support doit être propre, solide, sec et ne contenir aucun solvant.

La bande d'arase sera posée horizontalement par rapport au soubassement, tendue puis fixée sur le panneau (avec des agrafes bois type F par exemple).

Prévoir des raccords collés avec recouvrement de 20 cm (avec du LR WATER SEAL par exemple).

La bande d'arase doit être mise en œuvre de telle manière qu'aucun pont humide n'apparaisse de part et d'autre de la construction et doit dépasser sur environ 1-2 cm de chaque côté.



Ces données et directives sont le fruit de nos essais et notre expérience. Ces valeurs sont données à titre indicatif et ne peuvent, en aucun cas, être considérées comme des spécifications. Dans la mesure où il ne nous est pas possible de contrôler la mise en œuvre du produit et compte tenu de la diversité des matériaux et des utilisations possibles, les utilisateurs devront effectuer les tests nécessaires afin de déterminer si le produit convient à l'utilisation spécifique pour laquelle il en sera fait usage. Il appartient aux utilisateurs de s'assurer du respect de la législation locale et d'obtenir les homologations et autorisations éventuellement nécessaires.