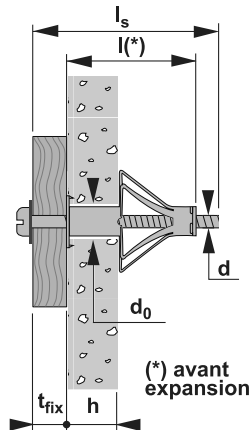


PIEUVRE

CHEVILLE À VERROUILLAGE DE FORME SPÉCIALE MATÉRIAUX CREUX



Empreinte Phillips n°2
et fendue



ACIER ZINGUE

Acier zingué $\geq 5 \mu\text{m}$

PIEUVRE

| PIEUVRE | d | l | d ₀ | t _{fix} | h _{min/max} | l _s | Cond | Code |
|---------|----|----|----------------|------------------|----------------------|----------------|------|---------|
| M4 x 19 | M4 | 19 | 9 | 11 | 3 / 5 | 25 | 100 | 218 400 |
| M4 x 33 | M4 | 33 | 9 | 16 | 9 / 13 | 40 | 100 | 218 402 |
| M4 x 45 | M4 | 45 | 9 | 22 | 18 / 22 | 52 | 100 | 218 404 |
| M5 x 37 | M5 | 37 | 10 | 20 | 6 / 10 | 45 | 100 | 218 406 |
| M5 x 50 | M5 | 50 | 10 | 25 | 9 / 13 | 60 | 100 | 218 408 |
| M5 x 65 | M5 | 65 | 10 | 27 | 20 / 26 | 70 | 50 | 218 410 |
| M6 x 40 | M6 | 40 | 11 | 23 | 6 / 10 | 50 | 50 | 218 412 |
| M6 x 52 | M6 | 52 | 11 | 25 | 9 / 13 | 58 | 50 | 218 414 |
| M6 x 65 | M6 | 65 | 11 | 29 | 15 / 26 | 71 | 50 | 218 416 |

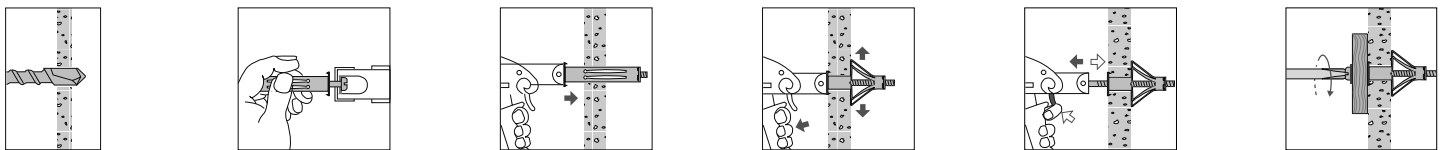
• Usage prévu : Matériaux creux

• Définition du produit :

- Cheville métallique à collerette
- Verrouillage de forme sur une large surface grâce aux 4 jambes de force
- Adaptable à plusieurs épaisseurs de matériaux
- Montage simple et rapide avec la pince BOLID (code: 218 425) voir page 168
- Expansion possible directement par vissage
- Livrée avec vis prémontée (PIEUVRE)

- d₀ : Diamètre de perçage - l : Longueur de la cheville
- t_{fix} : Epaisseur maxi de l'élément à fixer
- h : Epaisseur du matériau support - l_s : Longueur de la vis - d : Diamètre de la vis

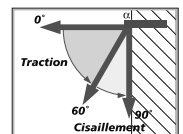
Mise en œuvre



Charges de service# (daN) et distances à respecter (mm)

Traction (daN)

| PIEUVRE | Parpaing creux | Brique creuse | Plaque de plâtre 12,5 mm | Plaque de plâtre 2 x 12,5 mm |
|---------|----------------|---------------|--------------------------|------------------------------|
| M4 | 12 | 12 | 8 | - |
| M5 | 18 | 18 | 12 | 20 (*) |
| M6 | 20 | 20 | 16 | 20 (*) |



Cisaillement (daN)

| PIEUVRE | Parpaing creux | Brique creuse | Plaque de plâtre 12,5 mm | Plaque de plâtre 2 x 12,5 mm |
|---------|----------------|---------------|--------------------------|------------------------------|
| M4 | 20 | 20 | 15 | - |
| M5 | 25 | 25 | 20 | 25 (*) |
| M6 | 30 | 30 | 25 | 30 (*) |

(*) Longueur de la cheville l = 65 mm

(*) Charges ultimes pour un dimensionnement aux ELU : prendre la charge de service x 1.4