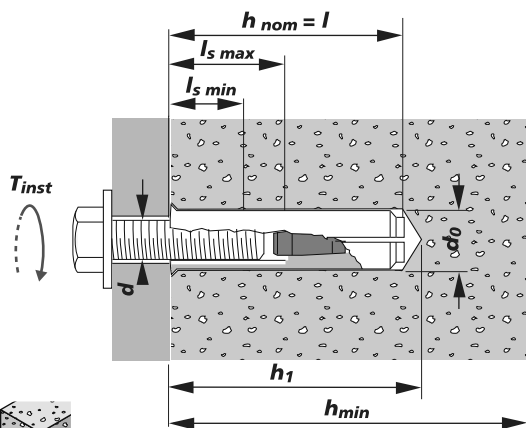


FRAPCO

CHEVILLE À EXPANSION PAR FRAPPE



Rapport d'essais
BUREAU VERITAS

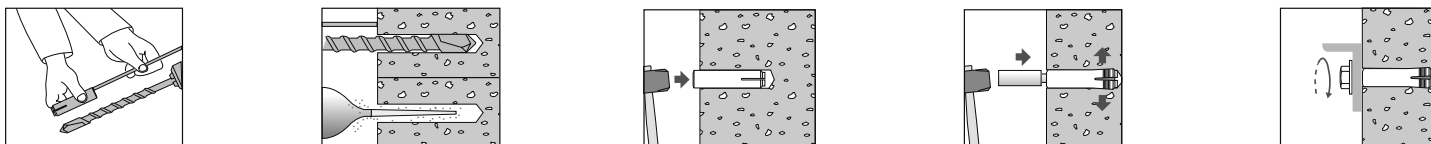
ACIER ZINGUE	INOX
Acier zingué ≥ 5 µm	Inox A2-50
FRAPCO	

FRAPCO	d	l	d ₀	h ₁	h _{nom}	h _{min}	l _{s max}	l _{s min}	T _{inst}	Cond	Code Zn	Cond	Code In	Code Outil
M 6 x 25	6	25	8	27	25	100	11	6	5	200	359 415	100	359 442	605 904
M 8 x 30	8	30	10	33	30	100	13	8	10	100	359 420	100	359 450	605 905
M 10 x 40	10	40	12	44	40	100	19	14	20	100	359 460	50	359 440	605 906
M 12 x 50	12	50	15	54	50	120	23	18	40	100	359 465	50	359 452	605 907
M 16 x 65	16	65	20	71	65	140	28	20	60	50	359 470	25	359 454	605 902

- Usage prévu : Béton - Applications hors charges lourdes
- Rapport d'essais - DME 7 93 369 - FRAPCO M6x25 Zinguée - DME 7 92 322 02 - FRAPCO M8x30 Zinguée - LAB 7 94 376 03 FRAPCO M8x30 Inox
- Définition du produit :
 - Cheville à expansion par frappe
 - Colletette anti sur-enfoncement
 - Charges élevées
 - Expansion contrôlée (outil de pose)
- Version sans colletette, nous consulter (FRAPCO SC)

- d : Diamètre vis / filetage - l : Longueur de la cheville
- d₀ : Diamètre de perçage du support
- h₁ : Profondeur minimum de perçage
- h_{nom} : Profondeur minimum de mise en œuvre
- h_{min} : Epaisseur min. du support - l_{s max} : Longueur de filetage max. - l_{s min} : Longueur de filetage min.
- T_{inst} : Couple de serrage requis N.m

Mise en œuvre



Charges de service# (daN) et distances à respecter

Traction (daN)

FRAPCO	FRAPCO Zinguée + vis classe 5.8 min.		FRAPCO Inox + vis Inox A2-50 min.
	Béton		
	C 20/25	C 35/45	
M 6 x 25	238 (*)	301 (*)	190
M 8 x 30	339 (*)	-	256 (*)
M 10 x 40	370	-	370
M 12 x 50	660 (**)	-	660
M 16 x 65	910 (**)	-	910

(*) selon Rapport d'essais VERITAS
(**) valeurs dans un béton C 25/30

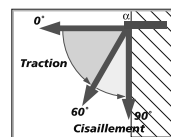
Cisaillement (daN)

FRAPCO	FRAPCO Zinguée + vis classe 5.8 min.		FRAPCO Inox + vis Inox A2-50 min.
	Béton		
	C 25/30		
M 6 x 25	190		190
M 8 x 30	268 (*)		306 (*)
M 10 x 40	400		400
M 12 x 50	800		800
M 16 x 65	1250		1250

(*) selon Rapport d'essais VERITAS

Moment de flexion admissible (N.m)

FRAPCO	Moment de flexion admissible		
	avec vis classe 5.8	avec vis classe 8.8	avec vis inox A2-50
M 6 x 25	2,3	4,9	3,4
M 8 x 30	5,6	12	8,4
M 10 x 40	11,2	24	16,8
M 12 x 50	19,7	42	29,5
M 16 x 65	50	107	75



Distance au bord (C) (mm)

FRAPCO	Bord C
M 6	≥ 90 (*)
M 8	≥ 105 (*)
M 10	≥ 140 (*)
M 12	≥ 175 (*)
M 16	≥ 230 (*)

(*) selon Rapport d'essais VERITAS
C_{min} = 60 mm pour les FRAPCO M6 et M8 Zinguée

Entraxe cheville (S) (mm)

FRAPCO Zinguée et Inox	Entraxe S			
	50	75	100	125
M 6	50	75	100	125
M 8	60	90	120	150
M 10	80	120	160	200
M 12	100	150	200	250
M 16	130	195	260	325
Coefficient ψ _s	0,7 (Smin)	0,8	0,9	1 (Scr)

(*) Charges ultimes pour un dimensionnement aux ELU : prendre la charge de service x 1.4