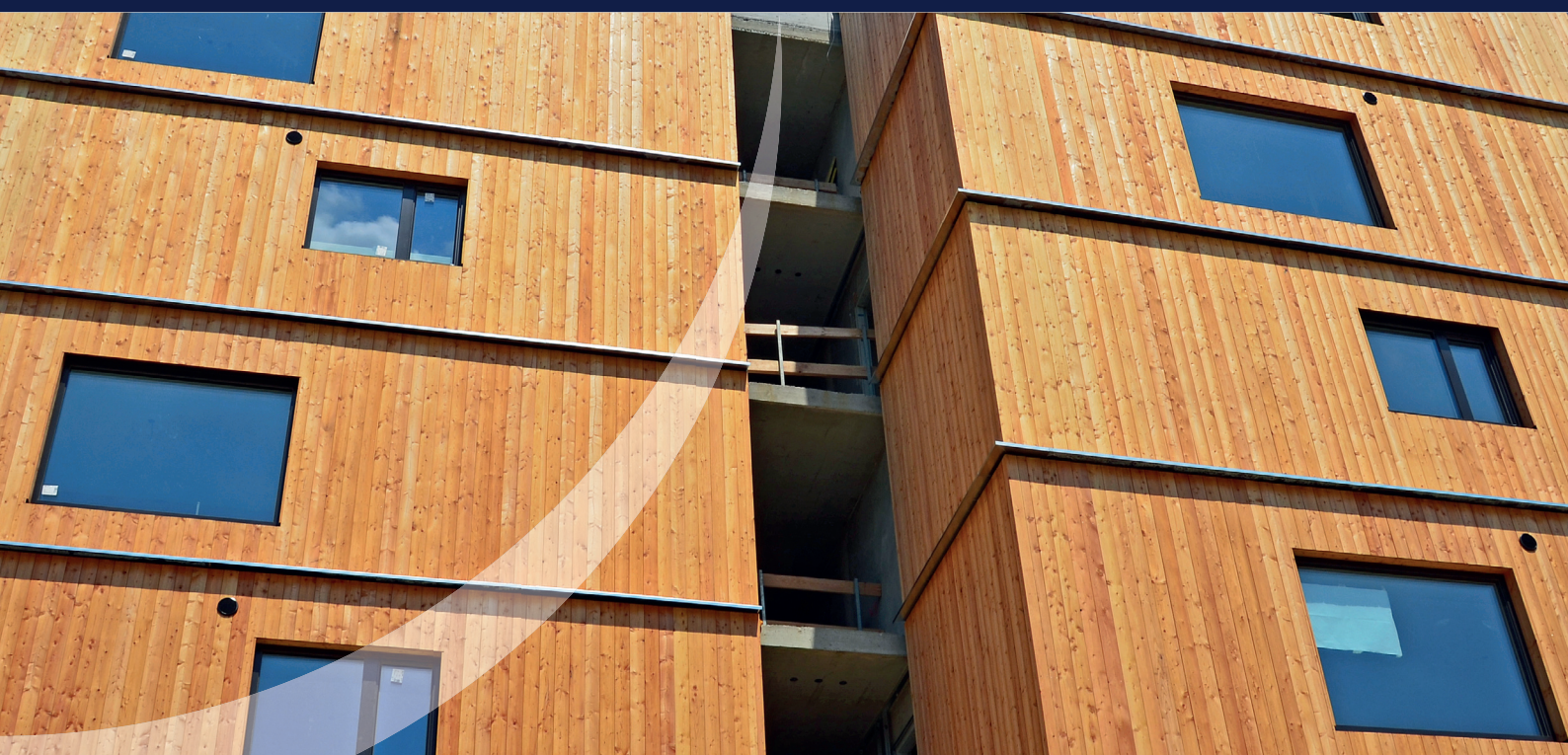




# ETANCO<sup>®</sup>

## FAÇADE

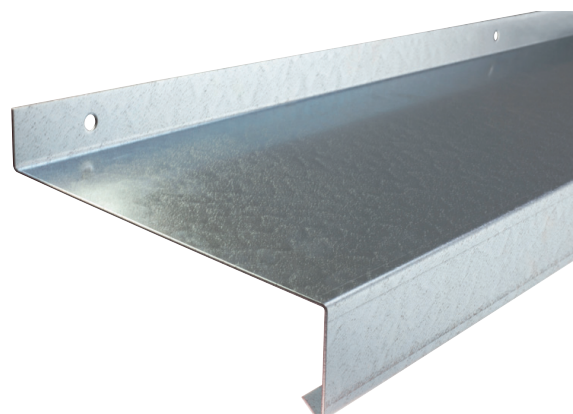
### BAVETTE DE COMPARTIMENTAGE DE LAME D'AIR



La bavette métallique permet la rupture complète de la lame d'air ayant pour fonction de stopper la progression des flammes lors d'un incendie.

#### AVANTAGES :

- Conforme à la réglementation incendie IT 249
- Délai de livraison
- Acier galvanisé avec finition brute ou laquée



FABRICANT DE FIXATIONS & SYSTÈMES POUR L'ENVELOPPE DU BÂTIMENT



[www.etanco.eu](http://www.etanco.eu)

## RAPPEL SUR L'INSTRUCTION TECHNIQUE IT 249

L'éclosion d'un incendie dans l'un des niveaux d'un bâtiment engendre des risques de propagation du feu au(x) niveau(x) supérieur(s) ou latéralement, par les façades.

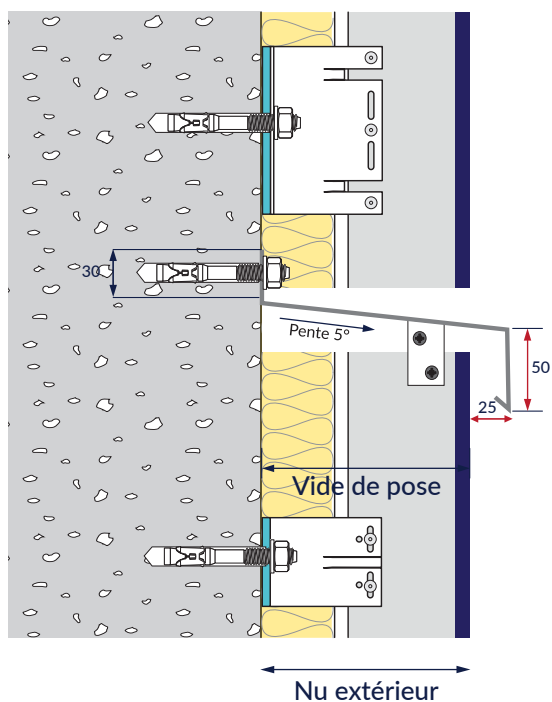
La présente instruction technique s'applique **aux établissements recevant du public du premier groupe, aux immeubles d'habitation et aux immeubles de grande hauteur, dans la limite des prescriptions de chaque réglementation.**

Les solutions constructives prévues dans cette instruction font référence aux notions suivantes :

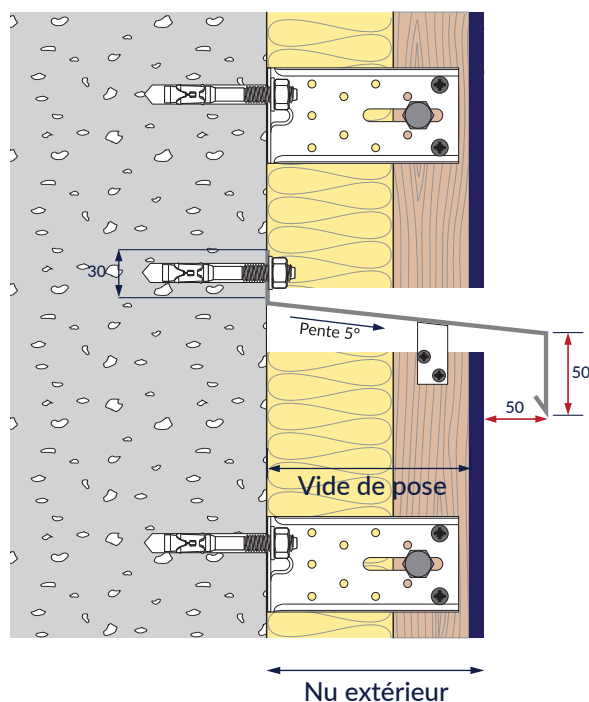
- Règle dite du C + D ;
- Limitation de la masse combustible mobilisable ;
- Comportement au feu des éléments et produits de construction ;
- Étanchéité aux jonctions façade-planchers



## LES PRINCIPES DE POSE DE LA BAVETTE



Sur ossature métallique



Sur ossature bois

## CARACTÉRISTIQUES PRODUITS

**Matière :** acier galvanisé épaisseur 15/10<sup>e</sup>

**Trous :** Ø 6,2 ou oblong 7 x 14

**Unité de conditionnement :** 3 ml - (Mini 30 ml)

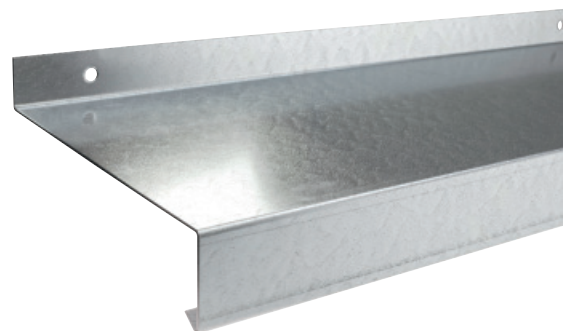
**Isolant :** 120 à 300 mm

**Finition :** brute ou laquée (RAL standards)

**Mise en œuvre :** tous les 2 niveaux

**Dépassement par rapport au nu extérieur du parement :**

- 50 mm pour les ossatures bois et mixtes bois/métal
- 25 mm pour les ossatures métalliques



# BAVETTE DE COMPARTIMENTAGE DE LAME D'AIR

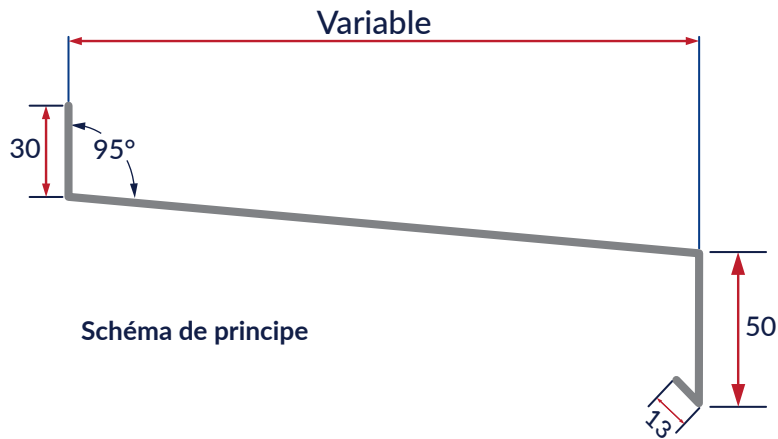


Schéma de principe

## SÉLECTION DE CODES ARTICLES

### BAVETTE DE COMPARTIMENTAGE DE LAME D'AIR

Dénomination		Ep. Isolant	Poids	Code brut	Code laqué
Ossature bois	OB BAVETTE COMPARTIMENTAGE, ISO 120	120 mm	3,57 Kg	695 906	695 912
	OB BAVETTE COMPARTIMENTAGE, ISO 140	140 mm	3,83 Kg	695 907	695 913
	OB BAVETTE COMPARTIMENTAGE, ISO 160	160 mm	4,08 Kg	695 908	695 914
Ossature métallique	OC/OA BAVETTE COMPARTIMENTAGE, ISO 120	120 mm	3,28 Kg	695 909	695 915
	OB/OA BAVETTE COMPARTIMENTAGE, ISO 140	140 mm	3,53 Kg	695 910	695 916
	OB/OA BAVETTE COMPARTIMENTAGE, ISO 160	160 mm	3,79 Kg	695 911	695 917

Pour toute autre demande, nous contacter par e-mail : [facade@etanco.fr](mailto:facade@etanco.fr) en précisant :

- Finition brute ou laquée
- Longueur ml totale
- Nu fini :
  - Épaisseur de l'isolant (mm)
  - lame d'air (mm)
  - Épaisseur du panneau (mm)

## PRODUITS ASSOCIES

- **Foret de perçage :**  
Foret béton SDS + 4 taillants
- **Cheville métallique :**  
La bavette se fixe par cheville métallique type goujon Baraco M6 mini, à raison d'un ancrage tous les 500 mm maxi.



Foret béton SDS+  
Ø 6 x 50 x 115  
Code : 291 452



Baraco FM 753 3DG  
M6 / 3 x 45  
Code : 345 300

Etanco vous propose des services afin de mieux vous accompagner tout au long de votre projet.



## Conseils techniques par nos technico-commerciaux partout en France.

Plus de 70 Technico-commerciaux répartis sur l'ensemble du territoire français, pour vous conseiller et assurer un accompagnement technique tout au long de votre projet.



## ETANCO se déplace sur vos chantiers pour les essais d'arrachement.

ETANCO réalise des essais d'arrachement sur site. Suite aux essais, un rapport vous sera fourni afin de justifier la valeur de résistance maximum de l'ancrage dans le matériau support de votre chantier.



## Bureau d'études intégré.

Notre bureau d'études se tient à votre disposition pour vous conseiller et vous aider dans le choix de vos systèmes de fixations. Il réalise également vos notes de calcul. Nos ingénieurs ont l'expertise pour comprendre vos problématiques chantier et proposer des solutions adaptées à tous vos projets.



## Logiciel de dimensionnement SPÉCIFIC chevilles

ETANCO met à votre disposition un logiciel de dimensionnement pour la détermination des solutions d'ancrages dans tous les matériaux. Simple, rapide et facile d'utilisation, le logiciel SPECIFIC détermine le type de chevilles en adéquation avec vos contraintes chantier. Téléchargeable **GRATUITEMENT** sur [www.etanco.eu](http://www.etanco.eu)